

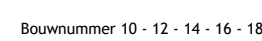


Kleurenschema: bwnr. 13/14 en 15/16 (afgebeeld)

Onderdelen	Hetzerlaan	Kleur
Gevels	Baksteen	Gedruibn gemaencerd
Gevelcizel, strakkenhout	Baksteen	Gedruibn gemaencerd
Gevelafsluiting horizontaal bew. 13/14, 15/16	Vezelcizent planken	Gedruibn gemaencerd
Gevelafsluiting verticaal bew. 13/14, 15/16	Vezelcizent planken	Gedruibn gemaencerd
Dak	Keransche pan	Zwart engbals
Schouderpelt / waterslagen	Aluminium	Gedruibn gemaencerd
Kozijnen	Hardhout	Gedruibn gemaencerd
Draaiende deuren	Hardhout	Gedruibn gemaencerd
Voordeur	Saeneveld	Kleurloos
Kozijn/ dorpel berging	Hardhout	Gedruibn gemaencerd
Ouren deuren	Hardhout	Gedruibn gemaencerd
Blaasdeuren	Hout	Gedruibn gemaencerd
Geren	Zink (nageloot)	Naturel
Dakrandwerking f.v.v. balken	Aluminium	Gedruibn gemaencerd
Balkafsluiting f.v.v. balken	Staal	Gedruibn gemaencerd
Balkafsluiting f.v.v. balken	PVC	Gedruibn gemaencerd
Venafsluiters	Aluminium	Blank gemaencerd
Betieding dakgoot	Vezelcizent planken	Gedruibn gemaencerd
Pergola	Hout	Naturel
Vloer	Hout	Naturel
Plafonds	Hout	Naturel
Vloerplanken	Hout	Naturel
Kolommen veranda	Hout	Gedruibn gemaencerd

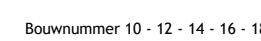
Kleurenschema: bwnr. 9/10, 11/12 en 17/18

Onderdelen	Holzenen	Kleur
Gevels	Baksteen	Gedruiven gemaanserd
Gevelcizel, streken/okken	Baksteen	Gedruiven gemaanserd
Gevelbeplating horizontaal bewf	Vastzetten planken	Multiplex
Gevelbeplating verticaal bewf	Vastzetten planken	Multiplex
Dak	Kerensche pan	Zwaar ergobes
Randprofiel / waterlijnen	Aluminium	Gris
Koepelen	Hardhout	Grisbege
Draaiende deuren	Hardhout	Grisbege
Voordeur	Saenegevald	Kalkgras
Koepel/d'or berging	Hardhout	Multiplex
Oogen deuren	Hardhout	Grisbege
Buizen	Hout	Grisbege
Geren	Zink (maatgoot)	Naturel
Deurafwerking fgv. balken	Aluminium	Grisbege
Balkstrade fgv. balken	Staal	Grisbege
Meubelafwerking	PVC	Gris
Ventilatoers	Aluminium	Blank gemaanserd
Beledig dakgoot	Vastzetten planken	Multiplex
Pergola	Hout	Naturel
Vivier	Hout	Naturel
Pluviascherm	Hout	Naturel
Kolomnen veranda	Hout	Grisbege



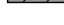

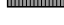


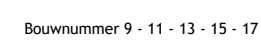
Renvooi

8	plafondlampenkoppeling
9	wandschakelaar
10	enkele schakelaar
11	enkele dubbelschakelaar
12	veelge schakelaar
13	enkele wandcontactdoos
14	enkele wandcontactdoos met 2 aansluitingen
15	wandcontactdoos met 2 aansluitingen
16	wandcontactdoos met 3 aansluitingen
17	bedrade leding
18	bedrade leding
19	bedrade leding
20	bedading mechanische ventilatie
21	buiterreken
22	ruimtelamp
23	opstijpplaat voor wachstafel
24	opstijpplaat voor wandreger
25	elektrische radiator (plaats en afmeting indicatief)
26	bedrade leding
27	bed
28	mechanische ventilatie-unit
29	ventilatorhoes
30	ventilatorhoes
31	ventilatorhoes 1,5 m diameter
32	net-aflaatsysteem mechanische ventilatie
33	wand afzuigventilator mechanische ventilatie
34	plafond afzuigventilator mechanische ventilatie
35	plafond afzuigventilator mechanische ventilatie
36	plafond afzuigventilator mechanische ventilatie
37	plafond afzuigventilator mechanische ventilatie
38	plafond afzuigventilator mechanische ventilatie
39	plafond afzuigventilator mechanische ventilatie
40	plafond afzuigventilator mechanische ventilatie
41	plafond afzuigventilator mechanische ventilatie
42	plafond afzuigventilator mechanische ventilatie
43	plafond afzuigventilator mechanische ventilatie
44	plafond afzuigventilator mechanische ventilatie
45	plafond afzuigventilator mechanische ventilatie
46	plafond afzuigventilator mechanische ventilatie
47	plafond afzuigventilator mechanische ventilatie
48	plafond afzuigventilator mechanische ventilatie
49	plafond afzuigventilator mechanische ventilatie
50	plafond afzuigventilator mechanische ventilatie
51	plafond afzuigventilator mechanische ventilatie
52	plafond afzuigventilator mechanische ventilatie
53	plafond afzuigventilator mechanische ventilatie
54	plafond afzuigventilator mechanische ventilatie
55	plafond afzuigventilator mechanische ventilatie
56	plafond afzuigventilator mechanische ventilatie
57	plafond afzuigventilator mechanische ventilatie
58	plafond afzuigventilator mechanische ventilatie
59	plafond afzuigventilator mechanische ventilatie
60	plafond afzuigventilator mechanische ventilatie
61	plafond afzuigventilator mechanische ventilatie
62	plafond afzuigventilator mechanische ventilatie
63	plafond afzuigventilator mechanische ventilatie
64	plafond afzuigventilator mechanische ventilatie
65	plafond afzuigventilator mechanische ventilatie
66	plafond afzuigventilator mechanische ventilatie
67	plafond afzuigventilator mechanische ventilatie
68	plafond afzuigventilator mechanische ventilatie
69	plafond afzuigventilator mechanische ventilatie
70	plafond afzuigventilator mechanische ventilatie
71	plafond afzuigventilator mechanische ventilatie
72	plafond afzuigventilator mechanische ventilatie
73	plafond afzuigventilator mechanische ventilatie
74	plafond afzuigventilator mechanische ventilatie
75	plafond afzuigventilator mechanische ventilatie
76	plafond afzuigventilator mechanische ventilatie
77	plafond afzuigventilator mechanische ventilatie
78	plafond afzuigventilator mechanische ventilatie
79	plafond afzuigventilator mechanische ventilatie
80	plafond afzuigventilator mechanische ventilatie
81	plafond afzuigventilator mechanische ventilatie
82	plafond afzuigventilator mechanische ventilatie
83	plafond afzuigventilator mechanische ventilatie
84	plafond afzuigventilator mechanische ventilatie
85	plafond afzuigventilator mechanische ventilatie
86	plafond afzuigventilator mechanische ventilatie
87	plafond afzuigventilator mechanische ventilatie
88	plafond afzuigventilator mechanische ventilatie
89	plafond afzuigventilator mechanische ventilatie
90	plafond afzuigventilator mechanische ventilatie
91	plafond afzuigventilator mechanische ventilatie
92	plafond afzuigventilator mechanische ventilatie
93	plafond afzuigventilator mechanische ventilatie
94	plafond afzuigventilator mechanische ventilatie
95	plafond afzuigventilator mechanische ventilatie
96	plafond afzuigventilator mechanische ventilatie
97	plafond afzuigventilator mechanische ventilatie
98	plafond afzuigventilator mechanische ventilatie
99	plafond afzuigventilator mechanische ventilatie
100	plafond afzuigventilator mechanische ventilatie



Renvooi

	Baksteen schoolwerk
	gevlende achterconstructie voorzien van HSB en gavelbelding
	kalkzandsteen vulwerk
	dikke kalkzandsteen en wanden dragend en/of stabiliserend uitvoeren volgens tekeningen en berekeningen constructeur
	kalkzandsteen ankerize voeringschedende spouwmuur
	lichte scheidingswand gisblokken standaard
	lichte scheidingswand gisblokken zwaar
	houtskeldebouw
	scheidingswanden Periso Stuc
	gevlende voorzetwaid

[illegible]

Bouwnummer 9 t/m 18
Twee-onder-één-kapwoning type A

Plan: Molenblik fase 1 te Medemblik
Gemeente Medemblik

Opdrachtgever: BPD Ontwikkeling BV
Telefoon: 020 340 49 809
E-mail: t.oomen@bpd.nl

Verkooptekening

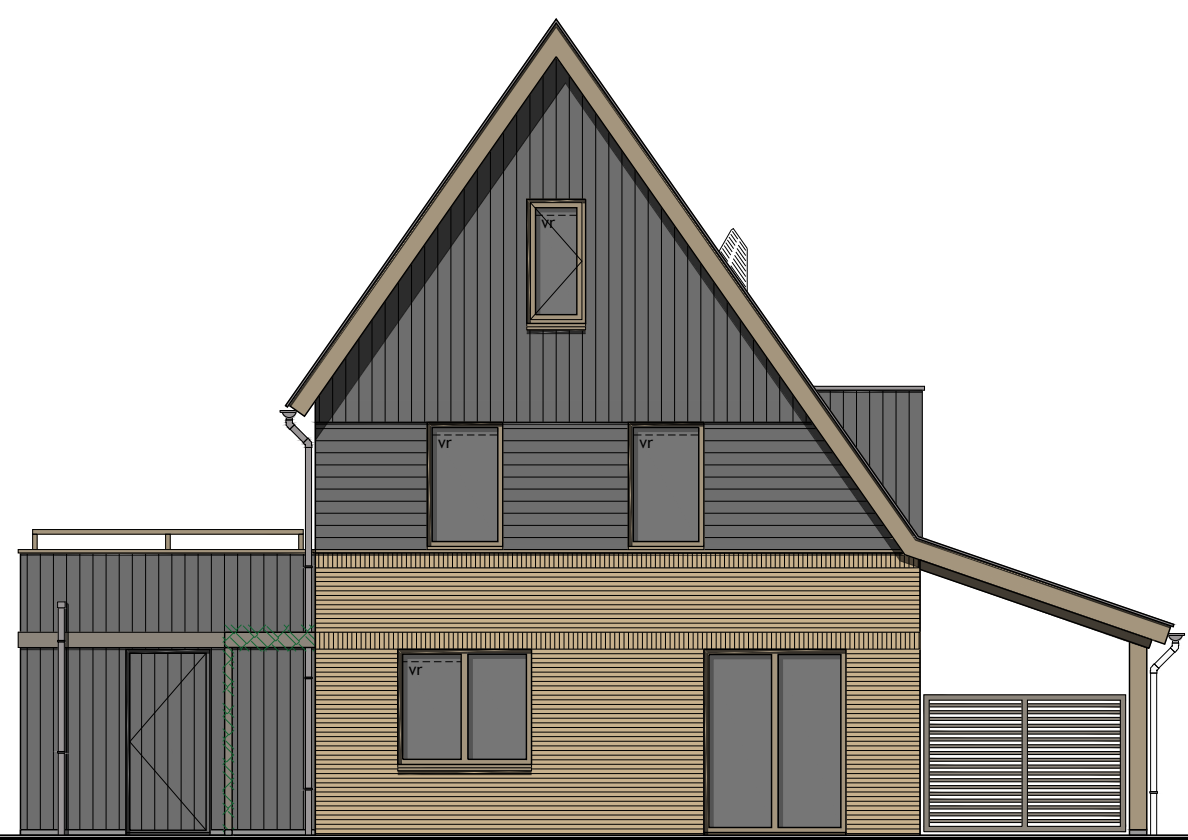
Datum 1	08-12-2025
Datum 2	16-01-2026
Datum 3	18-02-2026
Datum 4	07-04-2026
Datum 5	-
Datum 6	-
Datum 7	-
Datum 8	-

Getekend: Guido Wittenberg
Formaat: A0
Schaal: 1:100

Datum 9 -
Datum 10 -
Datum 11 -
Datum 12 -
Datum 13 -
Datum 14 -
Datum 15 -
Datum 16 -



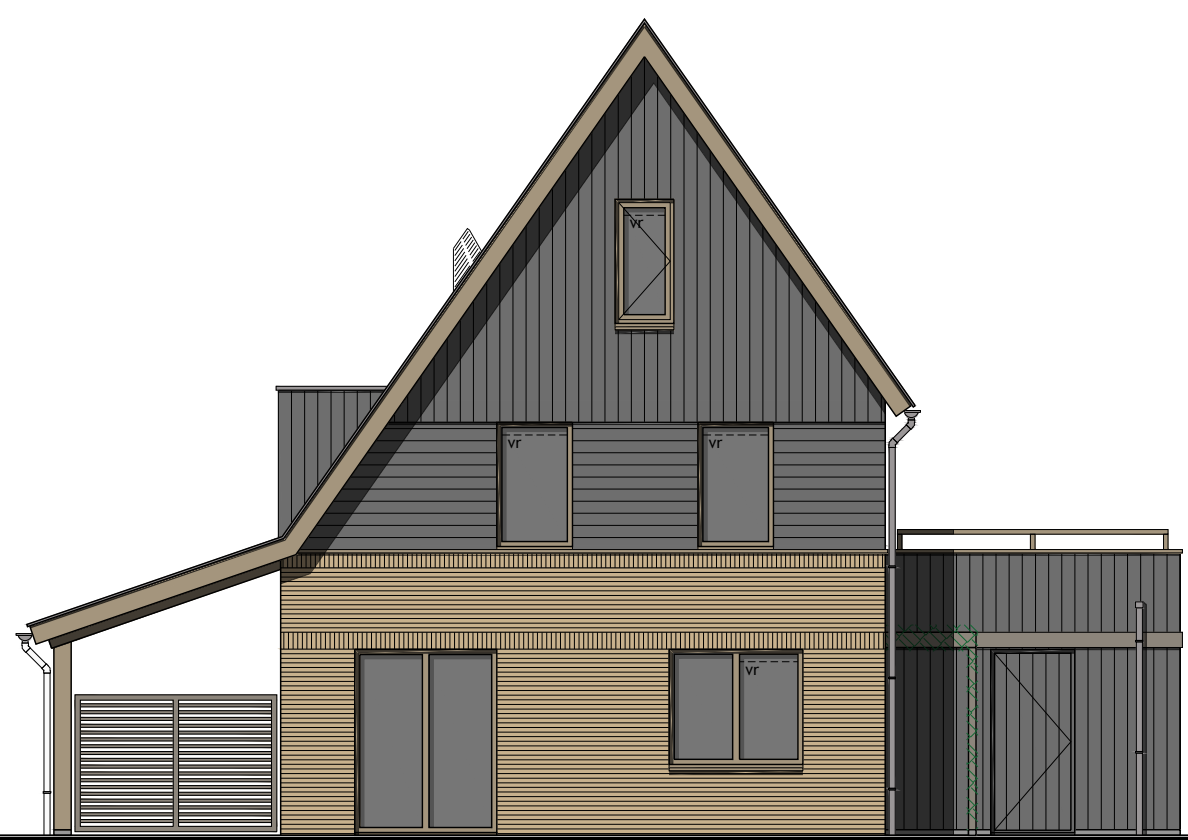
Voorgevel



Rechter zijgevel



Achtergevel



Linker zijgevel

Kleurenschema: bwnr. 5/6, 7/8, 13/14 en 15/16

Onderdelen	Materialen	Kleur
Gevels	Baksteen	Geelbruin gemaat
Gevelaccent, strekterollagen	Baksteen	Geelbruin gemaat
Gevelbekleding horizontaal bwnr. 5/6-7/8-13/14-15/16	Vezelcement planken	Grjsbeige
Gevelbekleding verticaal bwnr. 5/6-7/8-13/14-15/16	Vezelcement planken	Grjsbeige
Dak	Keramische pan	Zwart engobe
Raandorpels / waterlagen	Aluminium	Grjsbeige
Kozijnen	Hardhout	Grjsbeige
Draaiende delen	Hardhout	Grjsbeige
Voordeur	Saenegeteld	Kalgrjs
Kozijn/deur berghing	Hardhout	Grjsbeige
Overige deuren	Hardhout	Grjsbeige
Besleiden	Hout	Grjsbeige
Goten	Zink (naastpoel)	Natuur
Dakrandafwerking t.p.v. balken	Aluminium	Grjsbeige
Balkenafwerking t.p.v. balken	Staal	Grjsbeige
Hemelwaterafvoer	PVC	Grjs
Ventilatiekasten	Aluminium	Blauw gemaat
Bekleding dakgapel	Vezelcement planken	Grjsbeige
Pergola	Hout	Natuur
Vlonder	Hout	Natuur
Privacy scherm	Hout	Natuur
Kolommen veranda	Hout	Grjsbeige

Kleurenschema: bwnr. 1/2, 3/4, 9/10, 11/12 en 17/18 (afgebeeld)

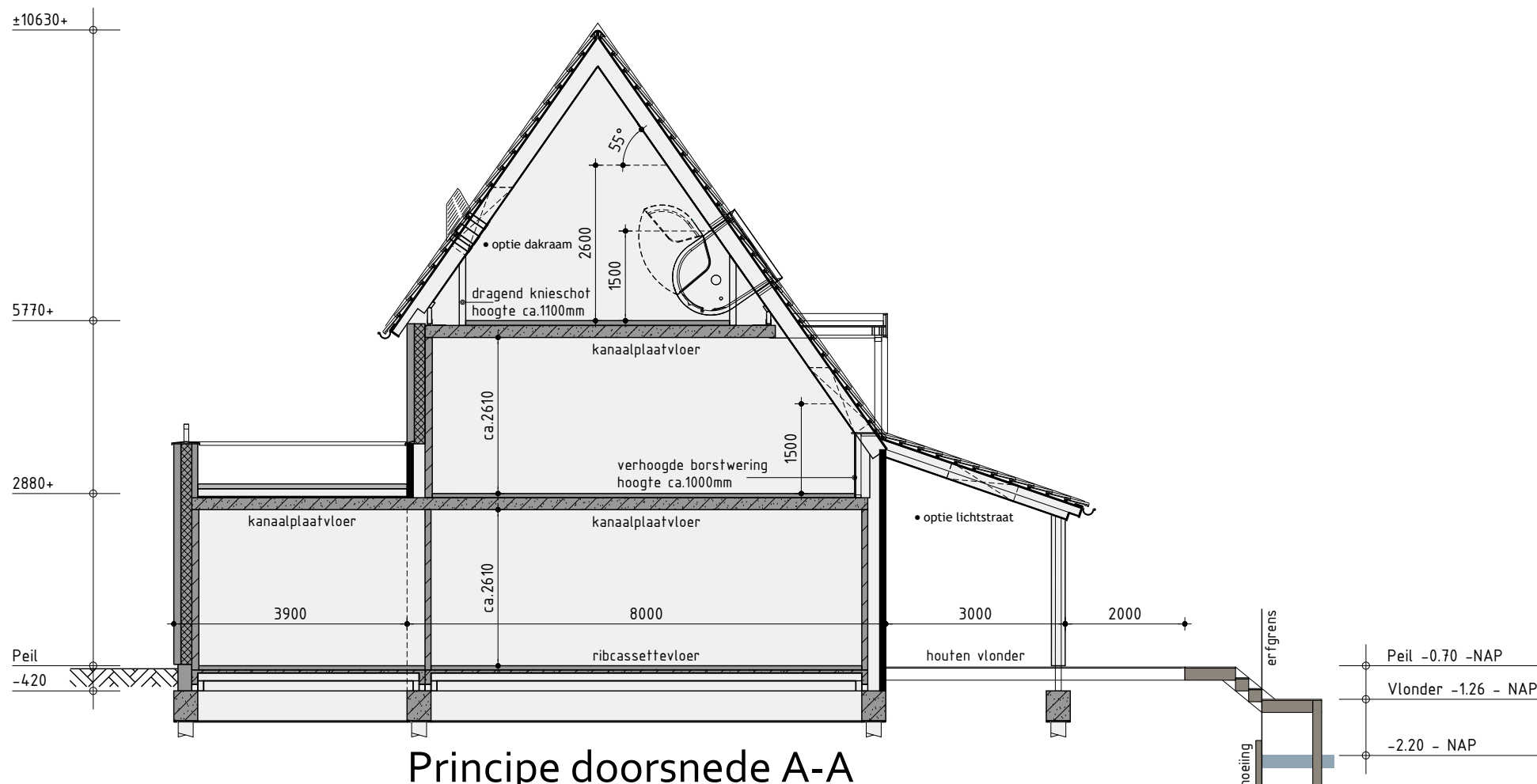
Onderdelen	Materialen	Kleur
Gevels	Baksteen	Geelbruin gemaat
Gevelaccent, strekterollagen	Baksteen	Geelbruin gemaat
Gevelbekleding horizontaal bwnr. 1/2-3/4-9/10-11/12-17/18	Vezelcement planken	Musgrjs
Gevelbekleding verticaal bwnr. 1/2-3/4-9/10-11/12-17/18	Vezelcement planken	Musgrjs
Dak	Keramische pan	Zwart engobe
Raandorpels / waterlagen	Aluminium	Grjsbeige
Kozijnen	Hardhout	Grjsbeige
Draaiende delen	Hardhout	Grjsbeige
Voordeur	Saenegeteld	Kalgrjs
Kozijn/deur berghing	Hardhout	Musgrjs
Overige deuren	Hardhout	Grjsbeige
Besleiden	Hout	Grjsbeige
Goten	Zink (naastpoel)	Natuur
Dakrandafwerking t.p.v. balken	Aluminium	Grjsbeige
Balkenafwerking t.p.v. balken	Staal	Grjsbeige
Hemelwaterafvoer	PVC	Grjs
Ventilatiekasten	Aluminium	Blauw gemaat
Bekleding dakgapel	Vezelcement planken	Musgrjs
Pergola	Hout	Natuur
Vlonder	Hout	Natuur
Privacy scherm	Hout	Natuur
Kolommen veranda	Hout	Grjsbeige

Renvooi

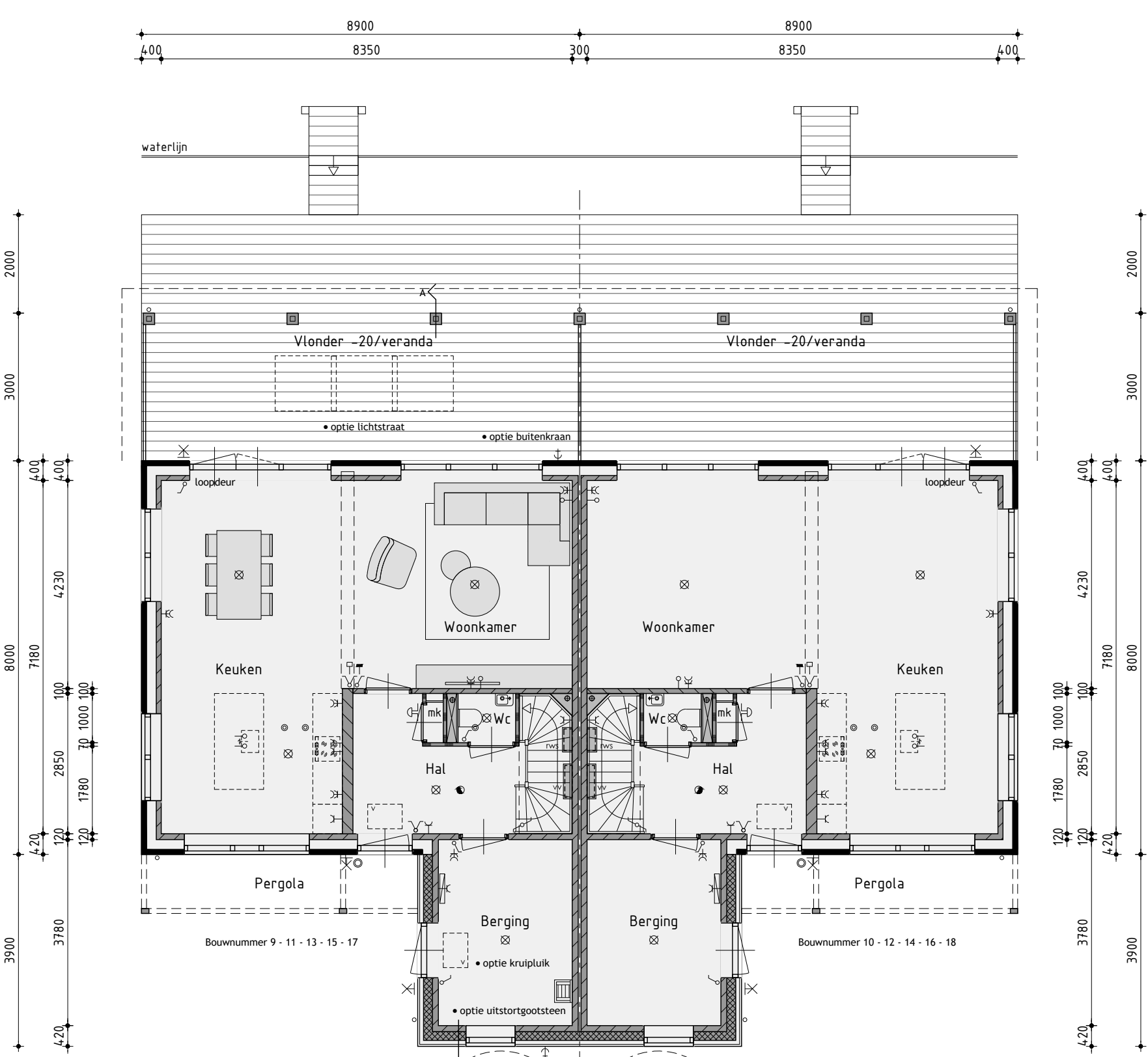
- plafondlichtaanbulpunt
- wandlichtaanbulpunt
- enkele schakelaar
- dubbele schakelaar
- uitleid schakelaar
- enkele wandcontactdoos geard
- dubbele wandcontactdoos geard
- ontbrekende leding
- bedrade leding
- thermostaat
- bediening mechanische ventilatie
- borlenkraan
- rookmelder
- opstelplaats voor wasafsmat
- opstelplaats voor wasdroger
- elektrische radiator (plaats en afmeting indicatief)
- badkraan
- bel
- mechanische ventilatie-unit
- ventilatie-rooster
- ventilatie-rooster
- ventilatie-rooster
- ventilatie-rooster t.b.v. dakraan
- roel-afzuigbaar gevelrooster t.b.v. ventilatie toever berghing
- wand afzuigventiel mechanische ventilatie
- plafond afzuigventiel mechanische ventilatie
- plafond afzuigventiel pipventilator
- dakdoorvoer t.b.v. ventilatie
- warntegop binnen-unit (plaats en afmeting indicatief)
- warntegop buiten-unit (plaats en afmeting indicatief)
- binnenunit regnwaterstelsel (plaats en afmeting indicatief)
- geluiddempende omkering t.b.v. buiten-unit warntegop (plaats, afmeting en uitvoering indicatief weergegeven)
- verdeluist t.b.v. vloerverwarming
- geisoleerde beglazing
- raffie/indoorzichtige beglazing
- veiligheidsbeglazing
- kozijn en glas 30 minuten brandverend uitvoeren
- pv-panelen (afmeting, aantal en ligging indicatief)
- lak
- geisoleerde vloerdek
- vloede 30 minuten / 60 minuten
- wind 1200
- minimale geluiddemping binnendeur inclusief kozijn 32dB
- incl. alle deurslijpen op verdieping vaar geluiddempende binnendeuren toegestaan uitvoeren zonder bovenlicht

Renvooi

- baksteen schoorwerk
- geisoleerde achterconstructie voorzien van HSB en gevelbekleding
- kalkezandsteen vulwerk
- dikte kalkzandsteen en wanden dragend en/of stabiliserend uitvoeren volgens tekeningen en berekeningen constructuur
- kalkezandsteen ankerloze weerscheidende spouwmuur
- lichte scheidingwand gipsblokken standaard
- lichte scheidingwand gipsblokken zwaar
- houtskeletbouw
- scheidingwanden Perco 5hc
- geisoleerde voorzetwand

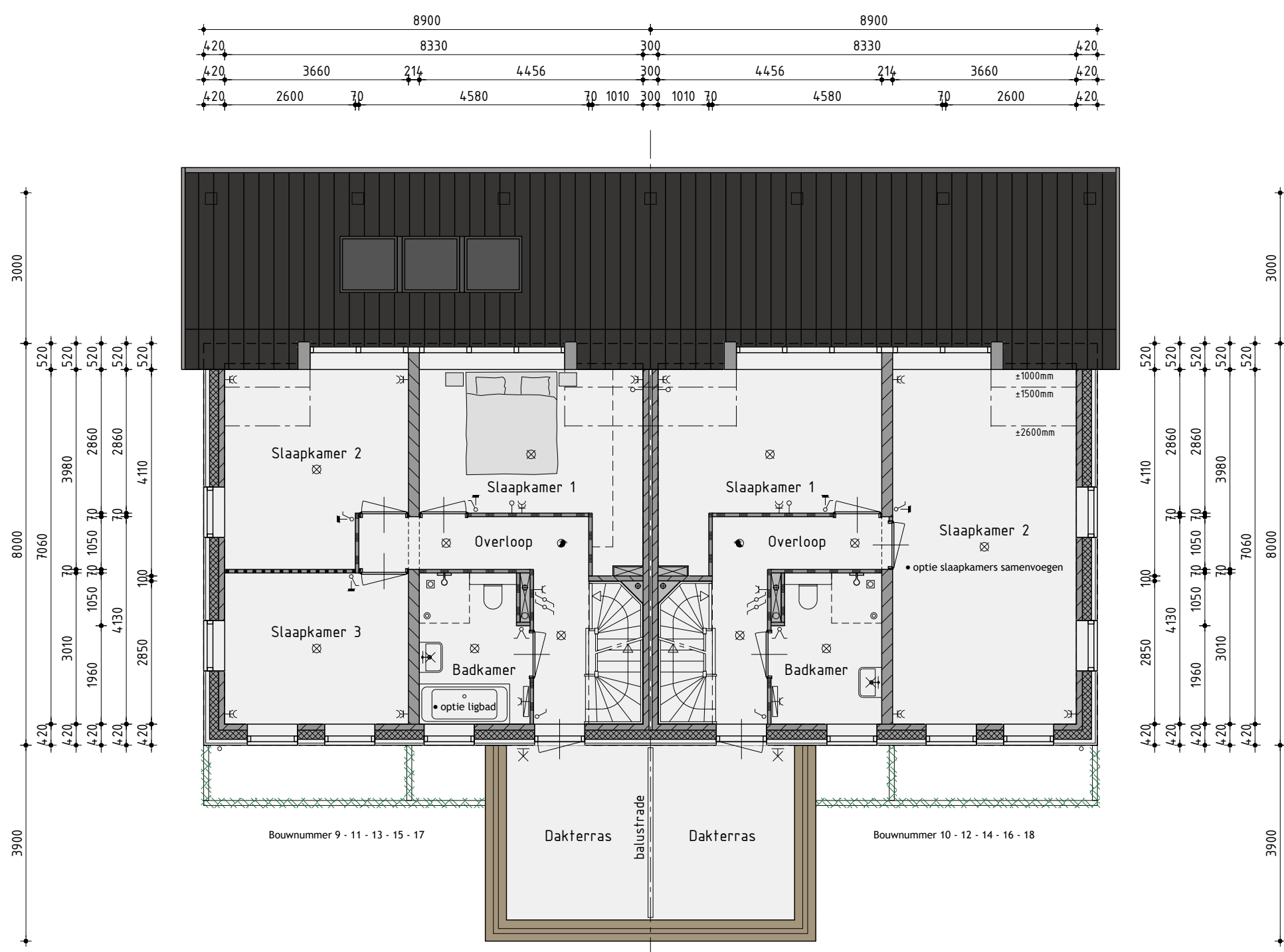


Principe doorsnede A-A



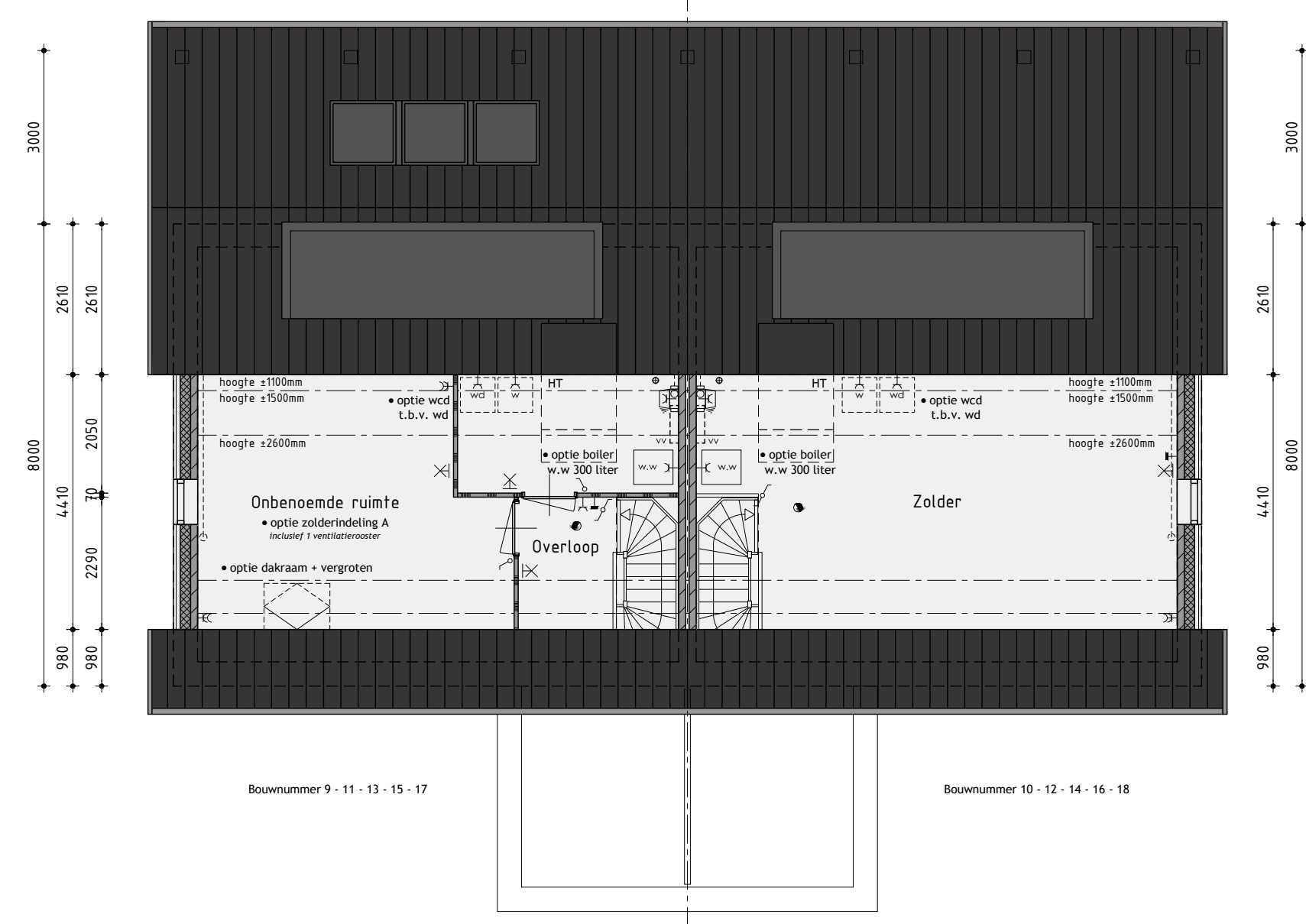
Begane grond

+2.2 vloerverwarming inclusief berghing



1ste verdieping

+2.2 vloerverwarming



2de verdieping

+2.2 vloerverwarming

de onbenoemde ruimte(n) zijn niet aangewezen voor het verblijven van personen en voldoen daarin bestaande met aan de getroude dien, s.a. op basis van openbare, daglicht, ventilatie, geluid, vrije hoogte boven de trap en bestaande van de warntegop.

Ontwikkelaar: **bpd** Amsterdam
Realisatie en koperbegleiding: **KUIN bv** De Tocht 5 1651 HT Bovenkarspel 020 281 51 13 info@kuinbv.nl

Bouwnummer 9 t/m 18 Twee-onder-één-kapwoning type A opties

Plan: Molenblik fase 1 te Medemblik
Gemeente Medemblik

Opdrachtgever: BPD Ontwikkeling BV
Telefoon: 020 361 49 89
E-mail: t.loonen@bpd.nl

Getekend: Guido Wittenberg
Formaat: A0
Schaal: 1:100

Verkooptekening

Datum 1: 18-02-2018
Datum 2: 07-04-2018
Datum 3: -
Datum 4: -
Datum 5: -
Datum 6: -
Datum 7: -
Datum 8: -

Datum 9: -
Datum 10: -
Datum 11: -
Datum 12: -
Datum 13: -
Datum 14: -
Datum 15: -
Datum 16: -

studiodwp

Werknummer: 23379

Bladnummer: **B-01.0**

Nijverheidsweg 13 | 1615 DZ Grootebroek | T: 020 281 51 13 | info@studiodwp.nl | www.studiodwp.nl

De tekening is eigendom van BPD Ontwikkeling BV en kan vertrouwelijk of anderszins wettelijk beschermd zijn. Het kopiëren, verspreiden of anderszins openbaar maken van de tekening is strafbaar.