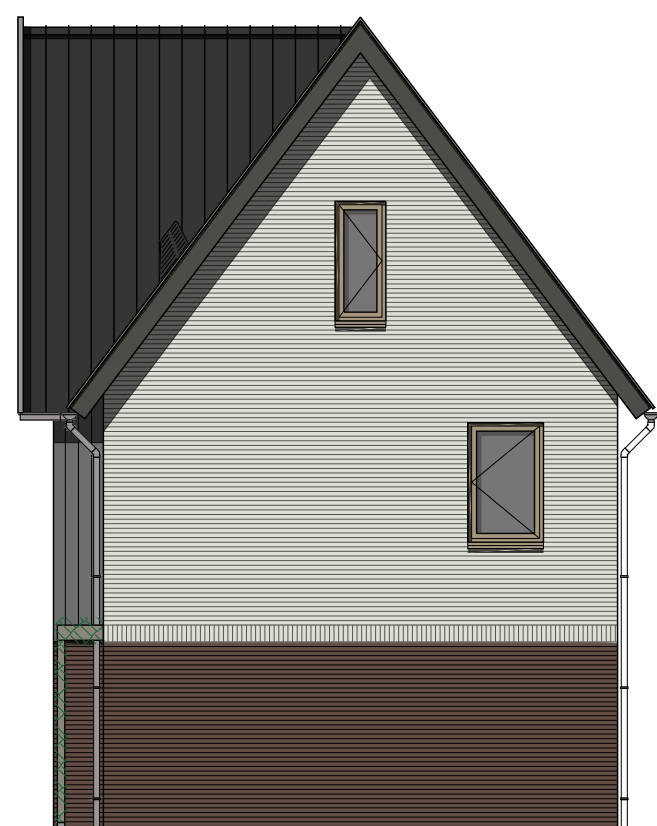


Voorgevel



Rechter zijgevel



Achtergevel



Linker zijgevel

Kleurenschema

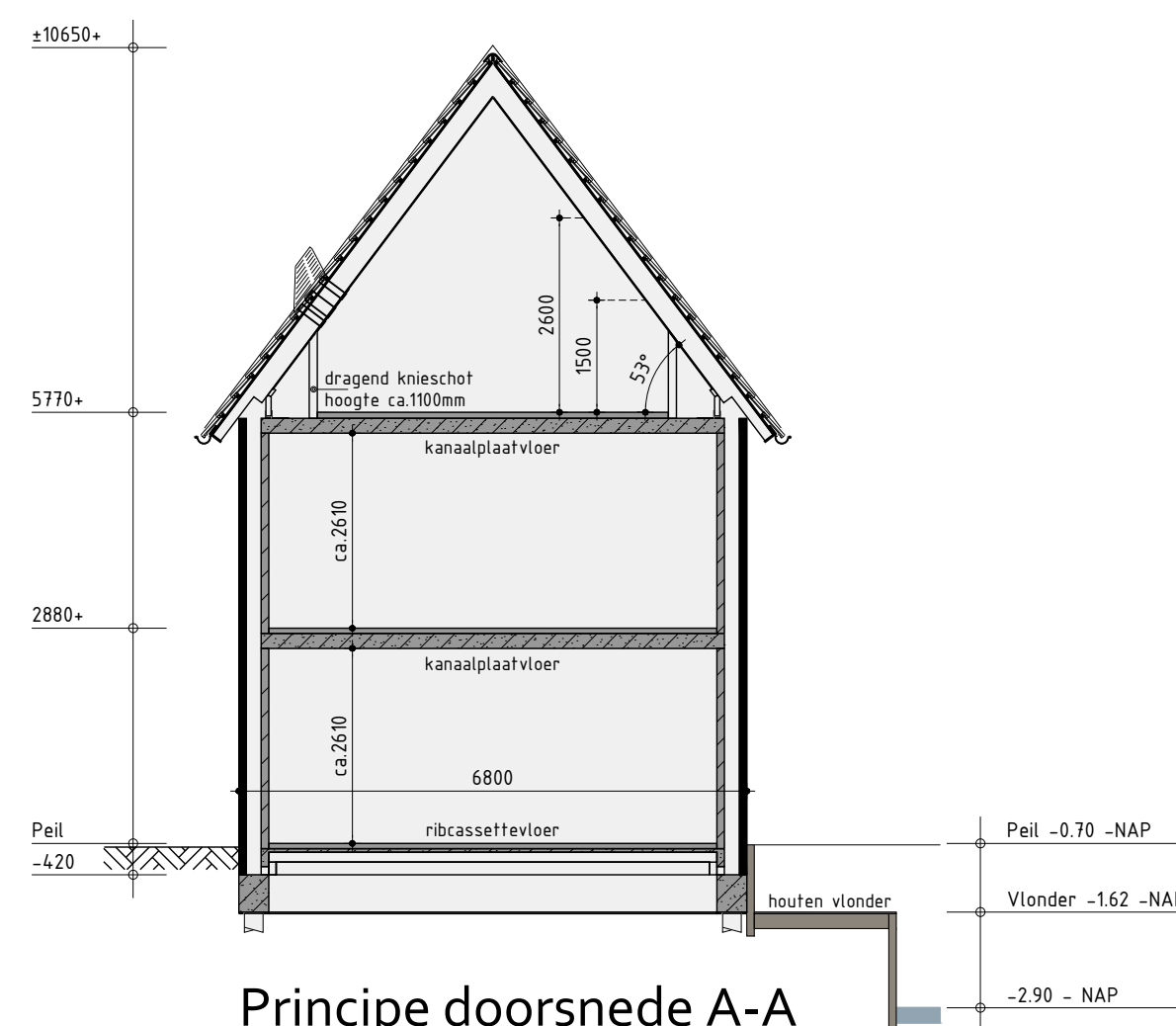
Onderdelen	Materialen	Kleur
Gevels onderbouw	Baksteen	Bruin genuanceerd
Gevels bovenbouw	Wit, gesausd	Grijswit
Gevels berging	Baksteen	Bruin genuanceerd
Gevelaccent, sfinckenrolraag	Wit, gesausd	Grijswit
Gevelbekleding verticaal	Vezelcement planken	Musgrijs
Dak	Keramische pan	Zwart engobe
Raandorpels / waterslagen	Aluminium	Grijsbeige
Kozijnen	Hardhout	Grijsbeige
Draaiende delen	Hardhout	Grijsbeige
Voordeur	Samengesteld	Beigegrijs
Deur berging	Hardhout	Beigegrijs
Overige deuren	Hardhout	Grijsbeige
Stalen kanteldeur	Staal	Beigegrijs
Geïsoleerd glas	Glas	Donker grijs
Boeidelen	Hout	Ombergrijs
Goten	Zink (mastgoot)	Natuur
Hemelwaterafvoer	PVC	Grijs
Ventilatiekasten	Aluminium	Blank geanodiseerd
Pergola	Hout	Natuur
Dakrandafwerking berging	Aluminium trim	Grijs

Renvooi

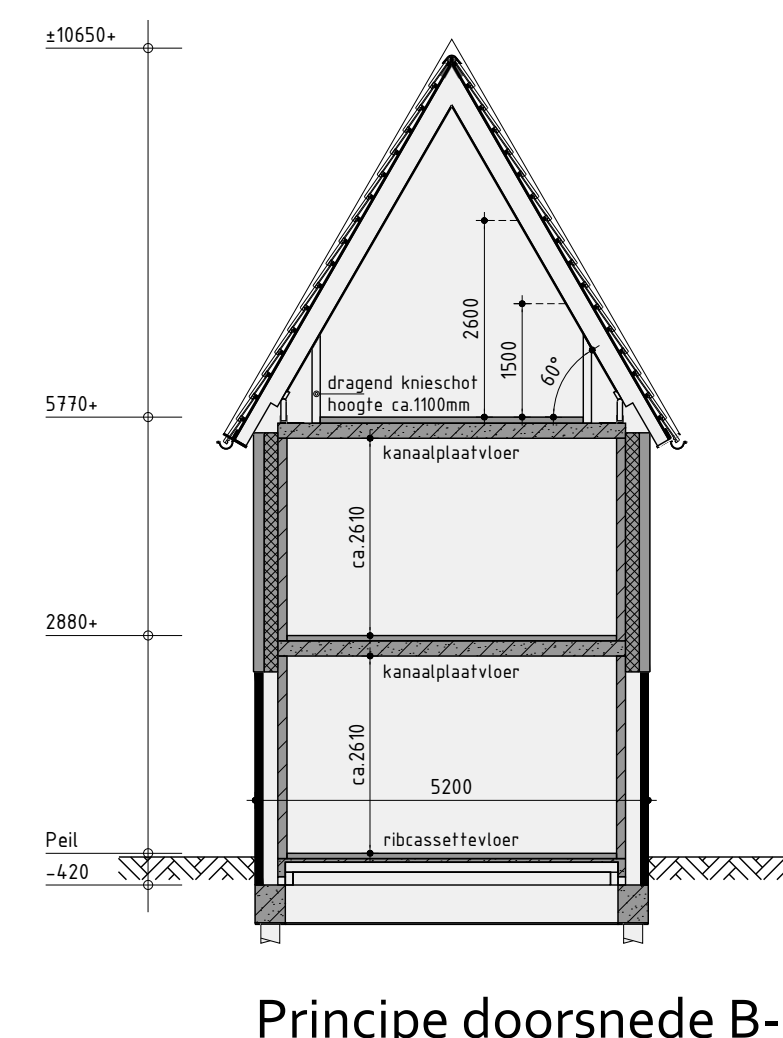
⊗	plafondlichtaansluitpunt	⋈	wand afzuigventiel mechanische ventilatie
⊗	wandlichtaansluitpunt	⊗	plafond afzuigventiel mechanische ventilatie
⊗	enkele schakelaar	⊗	plafond afzuigventiel pijpventilator
⊗	dubbele schakelaar	⊗	dakdoorvoer t.b.v. ventilatie
⊗	wissel schakelaar	⊗	warmtepomp binnen-unit (plaats en afmeting indicatief)
⊗	enkele wandcontactdoos geaard	⊗	warmtepomp buiten-unit (plaats en afmeting indicatief)
⊗	dubbele wandcontactdoos geaard	⊗	binnenunit regenwatersysteem (plaats en afmeting indicatief)
⊗	onbedrade leiding	⊗	geïsoleerde omkasting t.b.v. buiten-unit warmtepomp
⊗	bedrade leiding	⊗	(plaats, afmeting en uitvoering indicatief weergegeven)
⊗	thermostaat	⊗	verdelunit t.b.v. vloerverwarming
⊗	bediening mechanische ventilatie	⊗	geïsoleerde beglazing
⊗	buitenkraan	⊗	matte/ondoorzichtige beglazing
⊗	rookmelder	⊗	veiligheidsbeglazing
⊗	opstelplaats voor wasautomaat	⊗	kozijn en glas 30 minuten brandwerend uitvoeren
⊗	opstelplaats voor wasdroger	⊗	pv-panelen (afmeting, aantal en ligging indicatief)
⊗	elektrische radiator (plaats en afmeting indicatief)	⊗	luik
⊗	bedrukker	⊗	geïsoleerde vloerluik
⊗	bel	⊗	wdbo 30 minuten / 60 minuten
⊗	mechanische ventilatie-unit	⊗	wd R200
⊗	ventilatie-rooster	⊗	minimale geluidswering binnendoor inclusief kozijn 32dB
⊗	ventilatie-rooster	⊗	incl. alle deurkozijnen op verdieping waar geluidwerende
⊗	ventilatie-rooster	⊗	binnenduren toegepast uitvoeren zonder bovenlicht
⊗	ventilatie-rooster t.b.v. dakraam		
⊗	niet-afsluitbaar gevelrooster t.b.v. ventilatie toevoer berging		

Renvooi

⊗	baksteen schoonwerk
⊗	geïsoleerde achterconstructie voorzien van HSB en gevelbekleding
⊗	kalkzandsteen vuilwerk
⊗	dikte kalkzandsteen en wanden dragend en/of stabiliserend uitvoeren volgens tekeningen en berekeningen constructeur
⊗	kalkzandsteen ankerloze woningscheidende spouwmuur
⊗	lichte scheidingwand gipsblokken standaard
⊗	lichte scheidingwand gipsblokken zwaar
⊗	houtskeletbouw
⊗	scheidingswanden Poriso Stuc
⊗	geïsoleerde voorzetwand



Principe doorsnede A-A



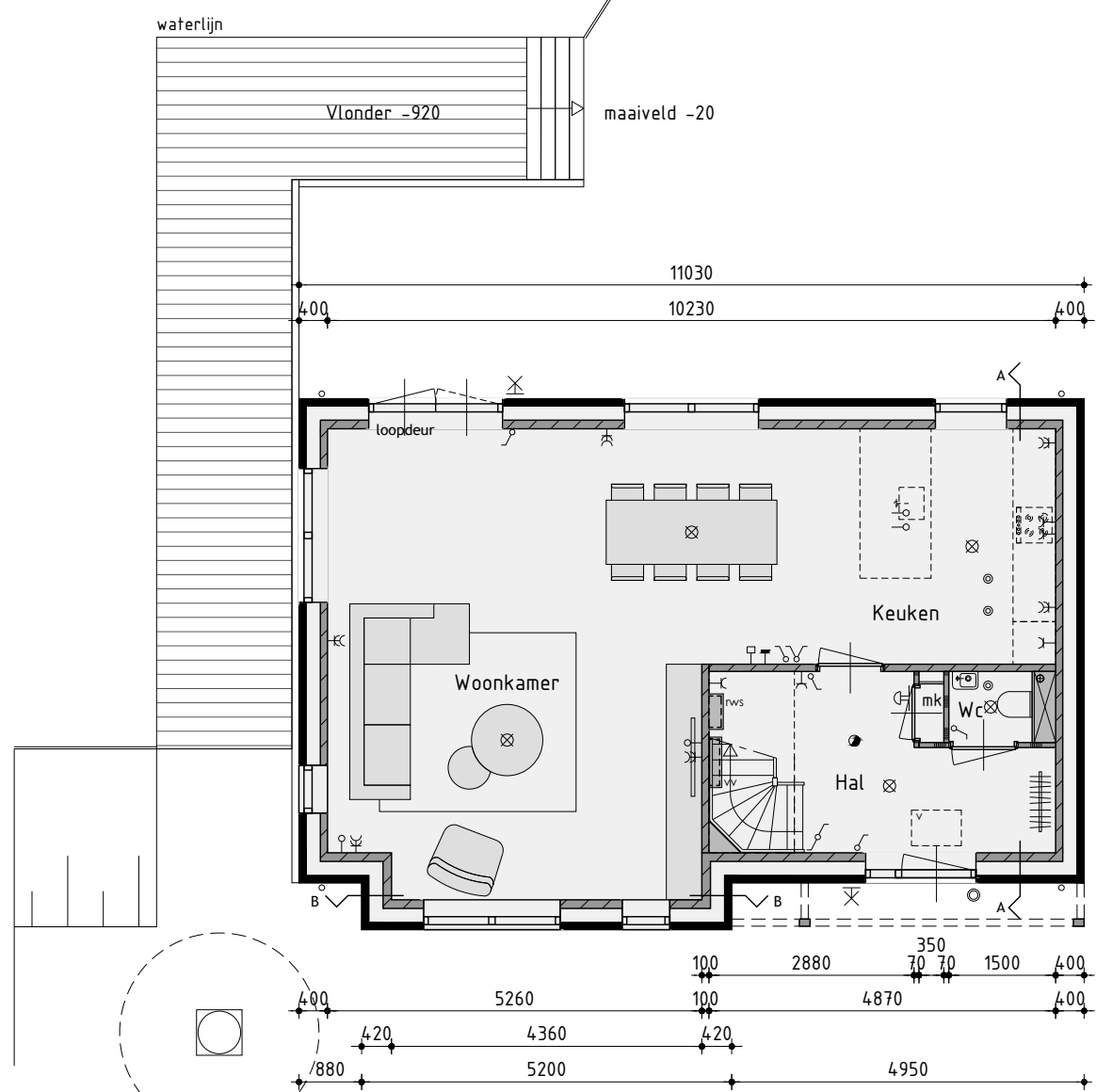
Principe doorsnede B-B

Voorgevel

Rechter zijgevel

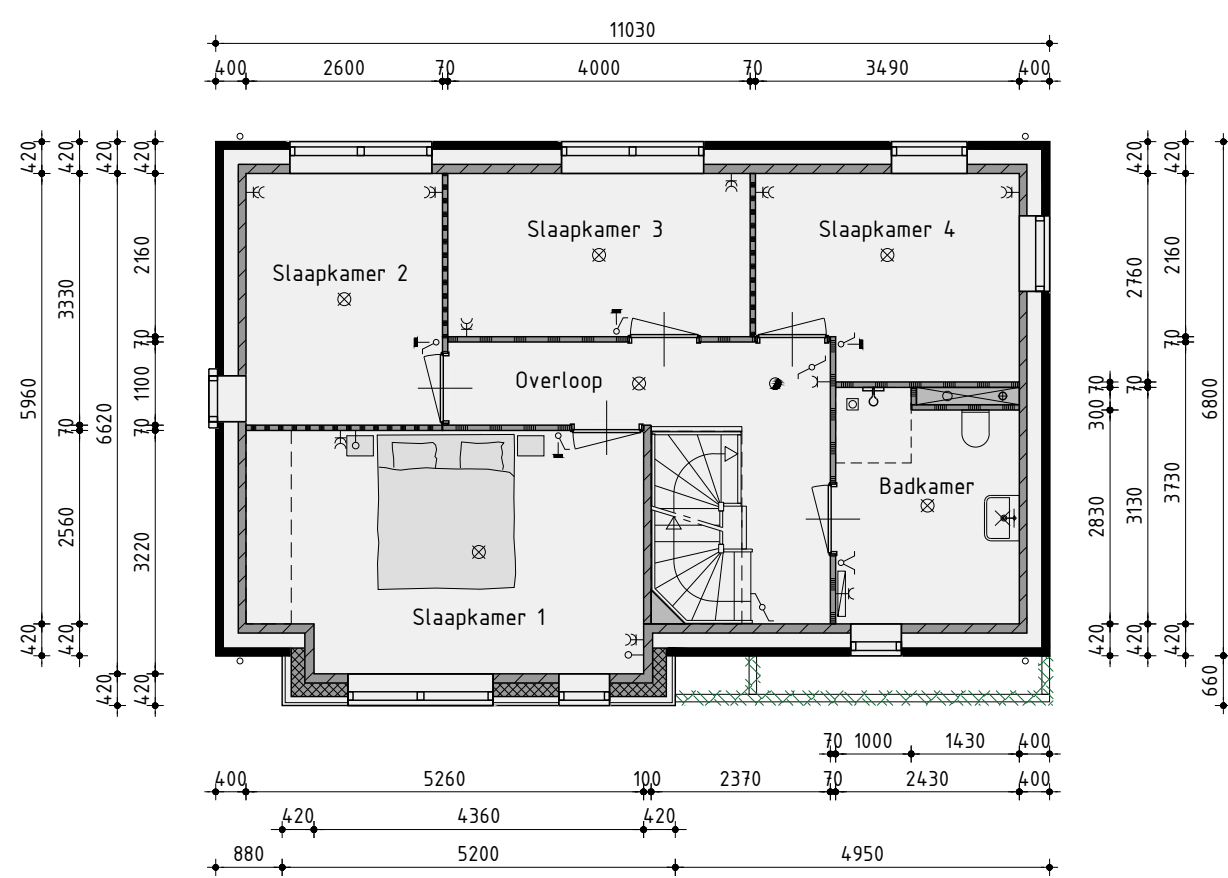
Achtergevel

Linker zijgevel



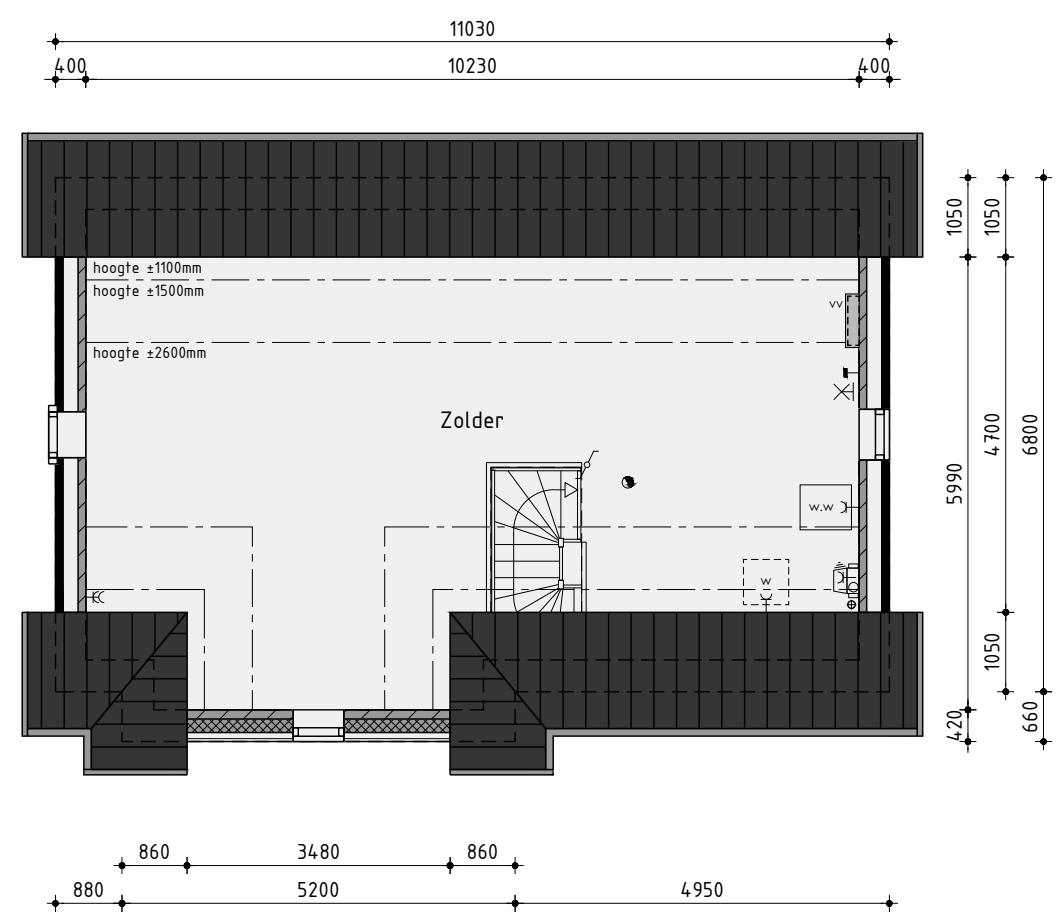
Begane grond

v.z.v. vloerverwarming exclusief berging



1ste Verdieping

v.z.v. vloerverwarming



2de Verdieping

v.z.v. vloerverwarming

Ontwikkelaar:
bpd
Amsterdam

Realisatie en copersbegeleiding:
KUIN bv
De Tocht 5
1611 HT Bovenkarspel
(0228) 51 13 13
info@kuinbv.nl

Bouwnummer 20 Vrijstaande woning type C

Plan: Molenblik fase 1 te Medemblik
Gemeente Medemblik

Opdrachtgever: BPD Ontwikkeling BV
Telefoon: 020 340 49 80
E-mail: t.oomen@bpd.nl

Verkooptekening

Datum 1 - 08-12-2025
Datum 2 - 16-01-2026
Datum 3 - 18-02-2026 bestek
Datum 4 - 07-04-2026
Datum 5 -
Datum 6 -
Datum 7 -
Datum 8 -

Getekend: Guido Wittenberg
Formaat: A3
Schaal: 1:100

studiodwp

Nijenheidsweg 1a | 1513 DZ Grootebroek | T. 0228 56 50 50 | info@studiodwp.nl | www.studiodwp.nl

Werknummer: 21379

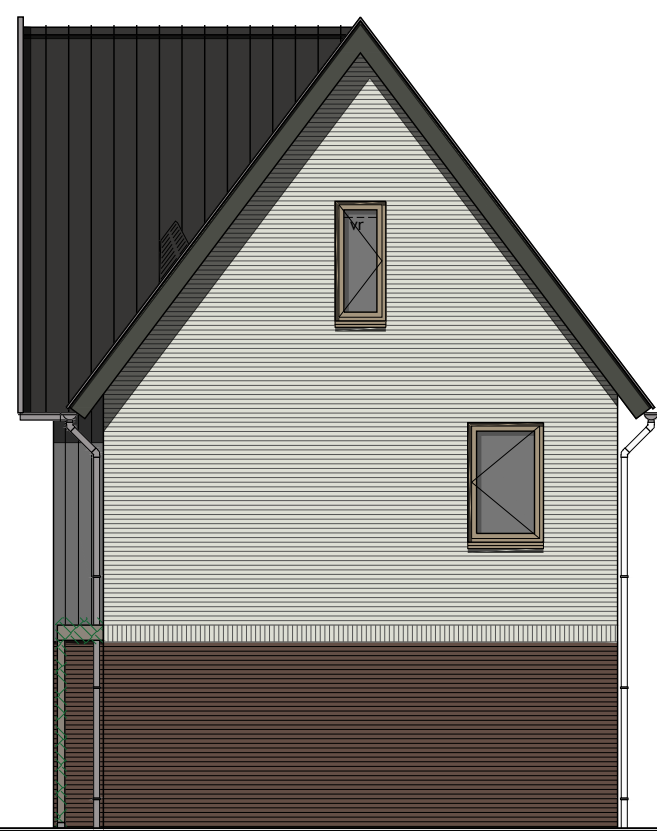
Bladnummer: **B-03.1**

Ruben de Kraker | Yoni Blankendaal

Deze tekening is eigendom van Studio DWP en mag niet zonder haar toestemming worden verspreid of gepubliceerd.



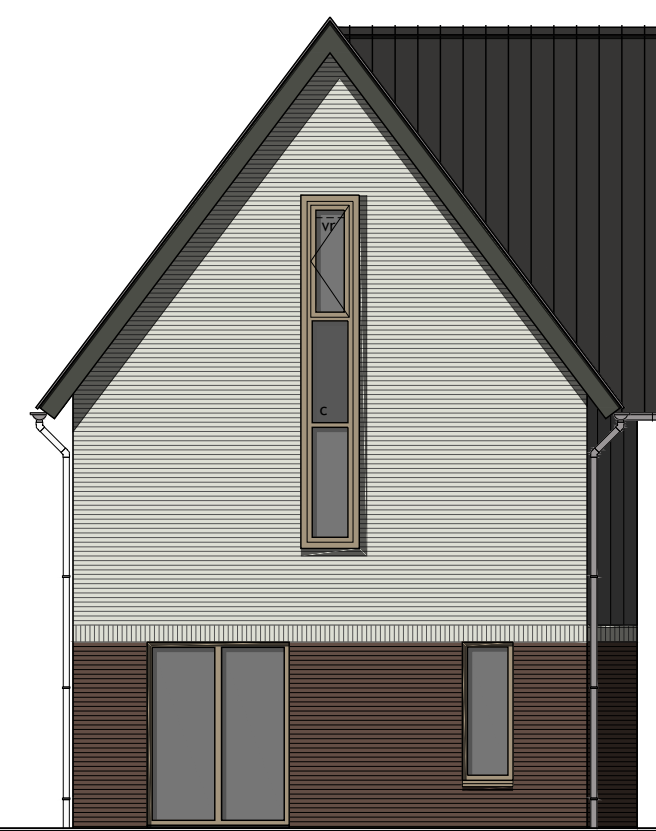
Voorgevel



Rechter zijgevel



Achtergevel



Linker zijgevel

Kleurenschema

Onderdelen	Materialen	Kleur
Gevels onderbouw	Baksteen	Bruin gemaand
Gevels bovenbouw	Wit, gesausd	Grijswit
Gevels berging	Baksteen	Bruin gemaand
Gevelaccent, sfinckenrolraag	Wit, gesausd	Grijswit
Gevelbekleding verticaal	Vezelcement planken	Musgrijs
Dak	Keramische pan	Zwart engobe
Raandorpels / waterslagen	Aluminium	Grijsbeige
Kozijnen	Hardhout	Grijsbeige
Draaiende delen	Hardhout	Grijsbeige
Voordeur	Samengesteld	Beigegrijs
Deur berging	Hardhout	Beigegrijs
Overige deuren	Hardhout	Grijsbeige
Dubbele bergingsdeuren	Samengesteld	Beigegrijs
Geëmailleerd glas	Glas	Donker grijs
Boeidelen	Hout	Ombergrijs
Goten	Zink (mastgoot)	Natuur
Hemelwaterafvoer	PVC	Grijs
Ventilatiroosters	Aluminium	Blank geanodiseerd
Pergola	Hout	Natuur
Dakrandafwerking berging	Aluminium trim	Grijs

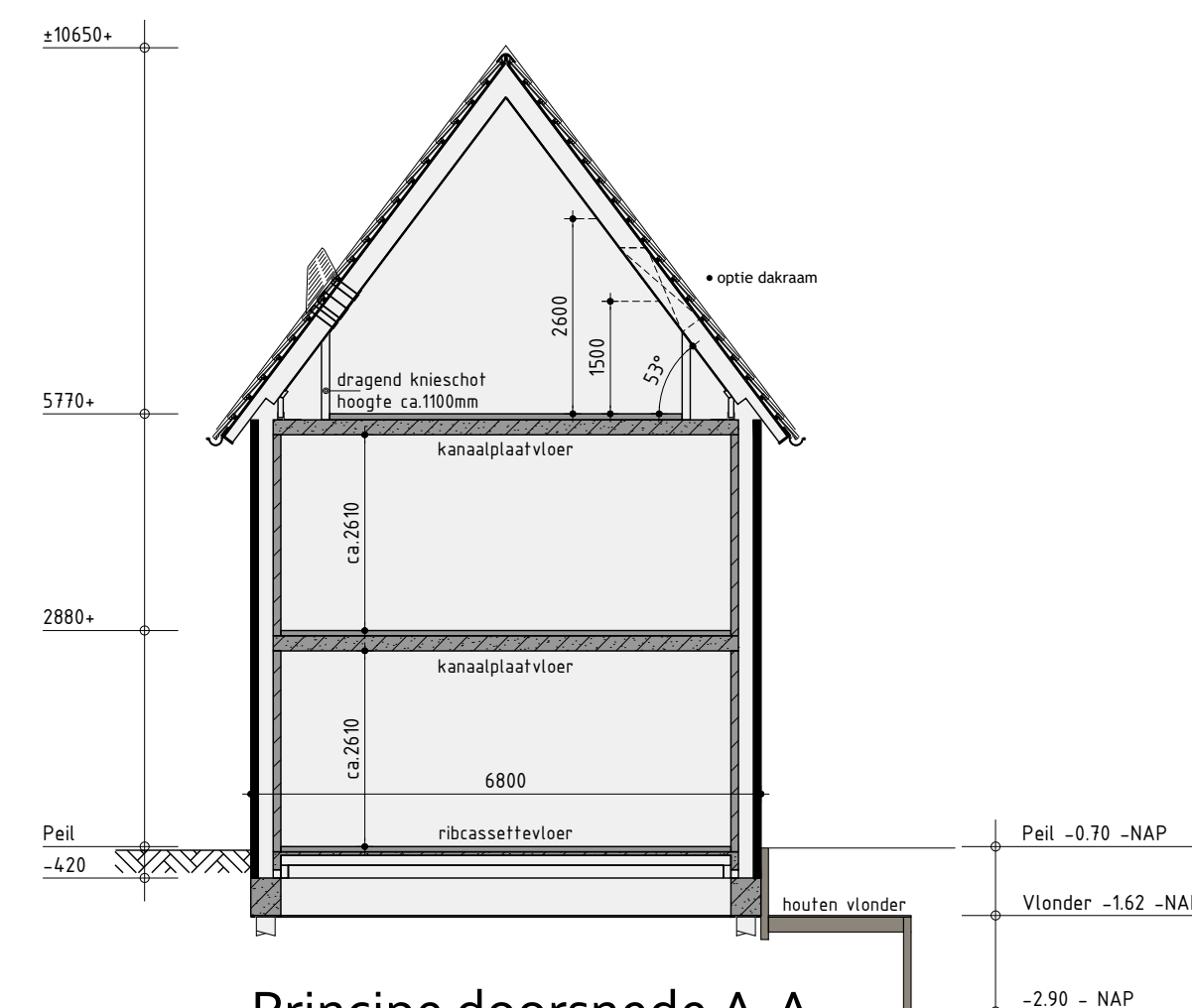
Renvooi

⊗	plafondlichtaansluitpunt	⋈	wand afzuigventiel mechanische ventilatie
⊗	wandlichtaansluitpunt	⊗	plafond afzuigventiel mechanische ventilatie
⊗	enkele schakelaar	⊗	plafond afzuigventiel pijpventilator
⊗	dubbele schakelaar	⊗	dakdoorvoer t.b.v. ventilatie
⊗	wissel schakelaar	⊗	warmtepomp binnen-unit (plaats en afmeting indicatief)
⊗	enkele wandcontactdoos geaard	⊗	warmtepomp buiten-unit (plaats en afmeting indicatief)
⊗	dubbele wandcontactdoos geaard	⊗	binnenunit regenwatersysteem (plaats en afmeting indicatief)
⊗	onbedrade leiding	⊗	geïsoleerde omkasting t.b.v. buiten-unit warmtepomp
⊗	bedrade leiding	⊗	(plaats, afmeting en uitvoering indicatief weergegeven)
⊗	thermostaat	⊗	verdelunit t.b.v. vloerverwarming
⊗	bediening mechanische ventilatie	⊗	geëmailleerde beglazing
⊗	buitenkraan	⊗	matte/ondoorzichtige beglazing
⊗	rookmelder	⊗	veiligheidsbeglazing
⊗	opstelplaats voor wasautomaat	⊗	kozijn en glas 30 minuten brandwerend uitvoeren
⊗	opstelplaats voor wasdroger	⊗	pv-panelen (afmeting, aantal en ligging indicatief)
⊗	elektrische radiator (plaats en afmeting indicatief)	⊗	luik
⊗	bedrukker	⊗	geïsoleerde vloerluik
⊗	bel	⊗	wbdo 30 minuten / 60 minuten
⊗	mechanische ventilatie-unit	⊗	wd R200
⊗	ventilatirooster	⊗	32dB
⊗	ventilatirooster	⊗	minimale geluidwering binnendeur inclusief kozijn 32dB
⊗	ventilatirooster	⊗	incl. alle deurkozijnen op verdieping waar geluidwerende
⊗	ventilatirooster t.b.v. dakraam	⊗	binnendeuren toegepast uitvoeren zonder bovenlicht
⊗	niet-afsluitbaar gevelrooster t.b.v. ventilatie toevoer berging		

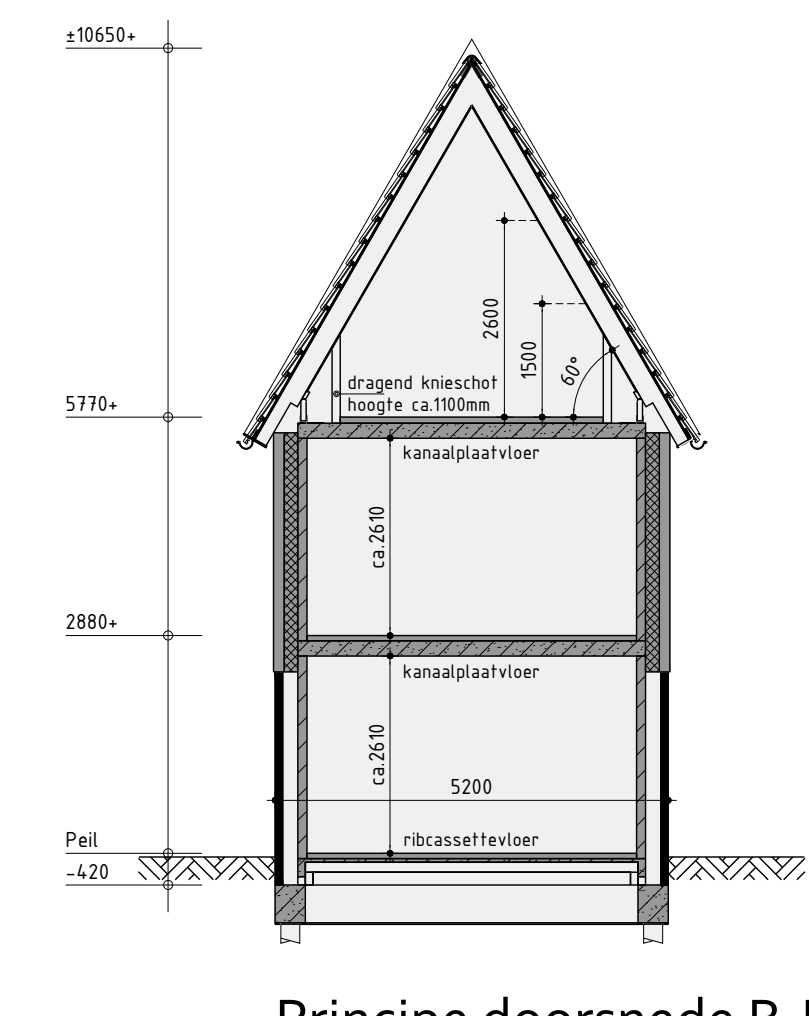
Renvooi

⊗	baksteen schoonwerk
⊗	geïsoleerde achterconstructie voorzien van HSB en gevelbekleding
⊗	kalkzandsteen vuilwerk
⊗	dikte kalkzandsteen en wanden dragend en/of stabiliserend uitvoeren volgens tekeningen en berekeningen constructeur
⊗	kalkzandsteen ankerloze woningscheidende spouwmuur
⊗	lichte scheidingwand gipsblokken standaard
⊗	lichte scheidingwand gipsblokken zwaar
⊗	houtskeletbouw
⊗	scheidingswanden Poriso Stuc
⊗	geïsoleerde voorzetwand

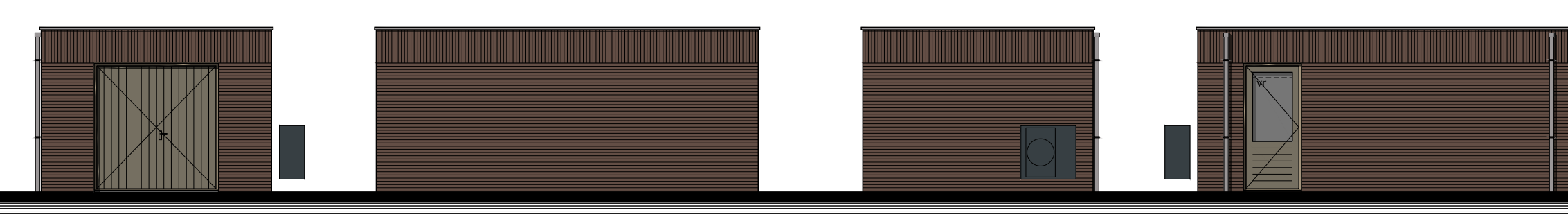
de onbenaamde ruimte(n) zijn niet aangewezen voor het verblijven van personen en voldoen daarin bestaand niet aan de gestelde eisen, o.a. op basis van oppervlakte, daglicht, ventilatie, geluid, vrije hoogte boven de trap en boilerinhoud van de warmtepomp.



Principe doorsnede A-A



Principe doorsnede B-B



Voorgevel Rechter zijgevel Achtergevel Linker zijgevel

Ontwikkelaar: **bpd** Amsterdam
Realisatie en kopersbegeleiding: **KUIN bv**
De Tocht 5
1611 HT Bovenkarspel
(0228) 51 13 13
info@kuinbv.nl

Bouwnummer 20 Vrijstaande woning type C opties

Plan: Molenblik fase 1 te Medemblik
Gemeente Medemblik

Opdrachtgever: BPD Ontwikkeling BV
Telefoon: 020 340 49 80
E-mail: t.oomen@bpd.nl

Getekend: Guido Wittenberg
Formaat: A3
Schaal: 1:100

Verkooptekening

Datum 1: 18-02-2026
Datum 2: 07-04-2026
Datum 3: -
Datum 4: -
Datum 5: -
Datum 6: -
Datum 7: -
Datum 8: -

Datum 9: -
Datum 10: -
Datum 11: -
Datum 12: -
Datum 13: -
Datum 14: -
Datum 15: -
Datum 16: -

studiodwp

Werknummer: 21379

Bladnummer: **B-03.0**

Nijverheidsweg 1a | 1613 DZ Grootebroek | T: 0228 56 50 50 | info@studiodwp.nl | www.studiodwp.nl

Ruben de Kraker | Yoni Blankendaal

Deze tekening is eigendom van Studio DWP en mag niet zonder haar toestemming worden verspreid of gebruikt.