



Voorgevel



Rechter zijgevel



Achtergevel



Linker zijgevel

## Kleurenschema

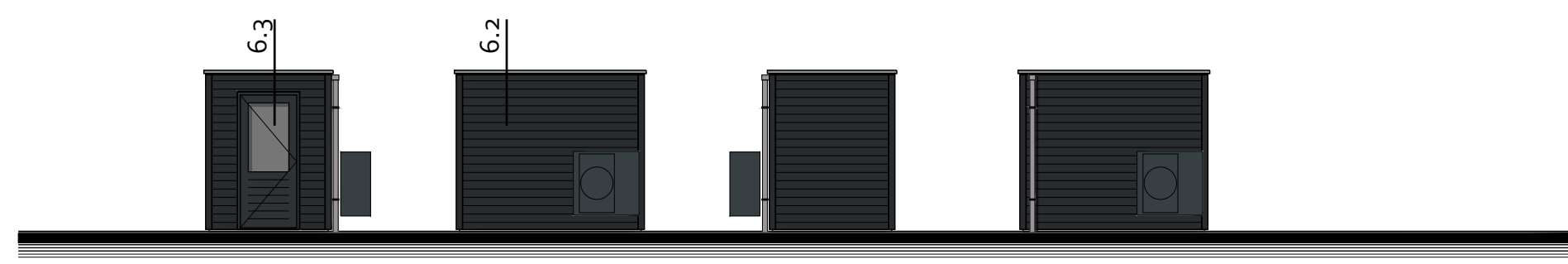
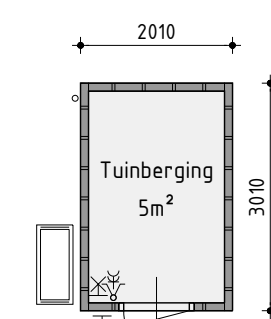
Onderdelen	Materiaal	Kleur
Gevels onderbouw	Baksteen	Oranjeruik gemaakt
Gevelbekleding verticaal	Vezelcement planken	Grafielgrijs
Dak	Keramische pan	Zwart ingebe
Randprofiel / waterlagen	Aluminium	Begrijps
Kozijnen	Hardhout	Begrijps
Draaiende delen	Hardhout	Begrijps
Voordoor	Samenprofiel	Zwarijps
Deur achtergevel woning	Hardhout	Begrijps
Deur berging / Tuinberging	Hardhout	Zwarijps
Koepel berging / Tuinberging	Hardhout	Zwarijps
Gaten	Zink (kastpoort)	Natuur
Reinigerderafvoer	PVC	Grijs
Ventilatiecroosers	Aluminium	Blank gesandstend
Kozijnkaders t.p.v. gevelpanen	Zink	Natuur
Tuinberging	Gesproeid naalldhout	Grafielgrijs
Dakrandvering tuinberging	Aluminium trim	Natuur
Liken (vast)	Hout	Reigreen

## Renvooi

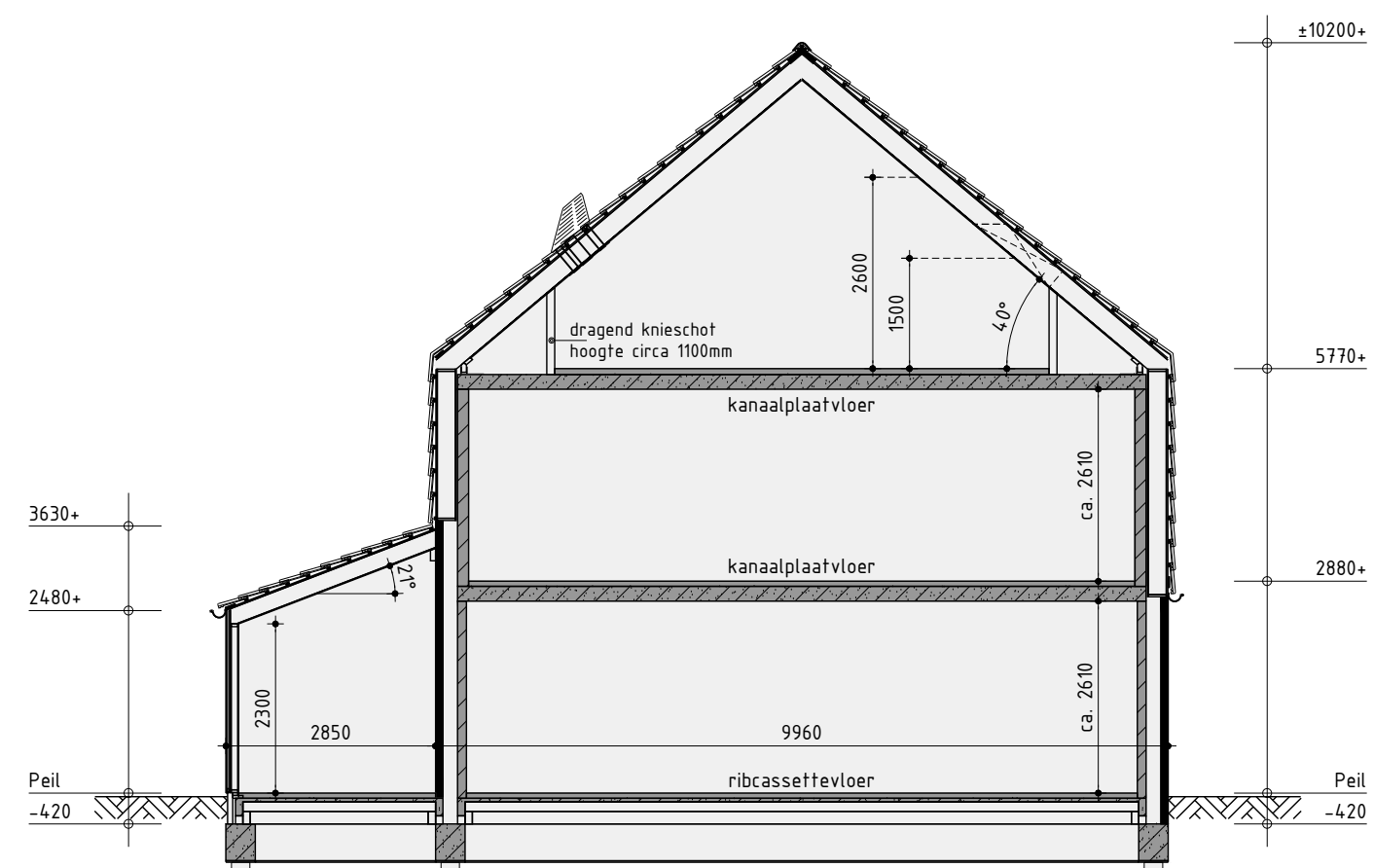
Ø	plafondlichtaansluitpunt	+	wand afzuigventiel mechanische ventilatie
Ø	wandlichtaansluitpunt	Ø	plafond afzuigventiel mechanische ventilatie
Ø	enkele schakelaar	Ø	plafond afzuigventiel pigventiel
Ø	dubbele schakelaar	Ø	dakdoorvoer t.b.v. ventilatie
Ø	wissel schakelaar	Ø	warmtepomp binnen-unit (plaats en afmeting indicatief)
Ø	enkele wandcontactdoos geard	Ø	warmtepomp buiten-unit (plaats en afmeting indicatief)
Ø	dubbele wandcontactdoos geard	Ø	binnenunit regelenwatersysteem (plaats en afmeting indicatief)
Ø	ontbrede leiding	Ø	geïsoleerde onkasting t.b.v. buiten-unit warmtepomp
Ø	bedrade leiding	Ø	(plaats, afmeting en uitvoering indicatief weergeven)
Ø	thermostaat	Ø	verdelunit t.b.v. vloerverwarming
Ø	bedening mechanische ventilatie	Ø	geïsoleerde beglazing
Ø	buitenkraan	Ø	matte/doorschijf beglazing
Ø	rookwelder	Ø	veiligheidsbeglazing
Ø	opstelplaats voor wasautomaat	Ø	koepel en glas 30 minuten brandwerend uitvoeren
Ø	opstelplaats voor wasdroger	Ø	pv-panelen (afmeting, aantal en ligging indicatief)
Ø	elektrische radiator (plaats en afmeting indicatief)	Ø	lukt
Ø	badkraan	Ø	geïsoleerde vloerlukt
Ø	bed	Ø	vloer 30 minuten / 60 minuten
Ø	mechanische ventilatie-unit	Ø	wd R200
Ø	ventilatorrooster	Ø	minimaal geluidwerend brandwerend inclusief koepel 30dB
Ø	ventilatorrooster	Ø	niet alle deuren op verdeling voor geluidwerend
Ø	ventilatorrooster	Ø	brandwerend toegestaan uitvoeren zonder bovenlicht
Ø	ventilatorrooster t.b.v. dakraan	Ø	
Ø	niet-aftuikbaar gevelrooster t.b.v. ventilatie foverer berging	Ø	

## Renvooi

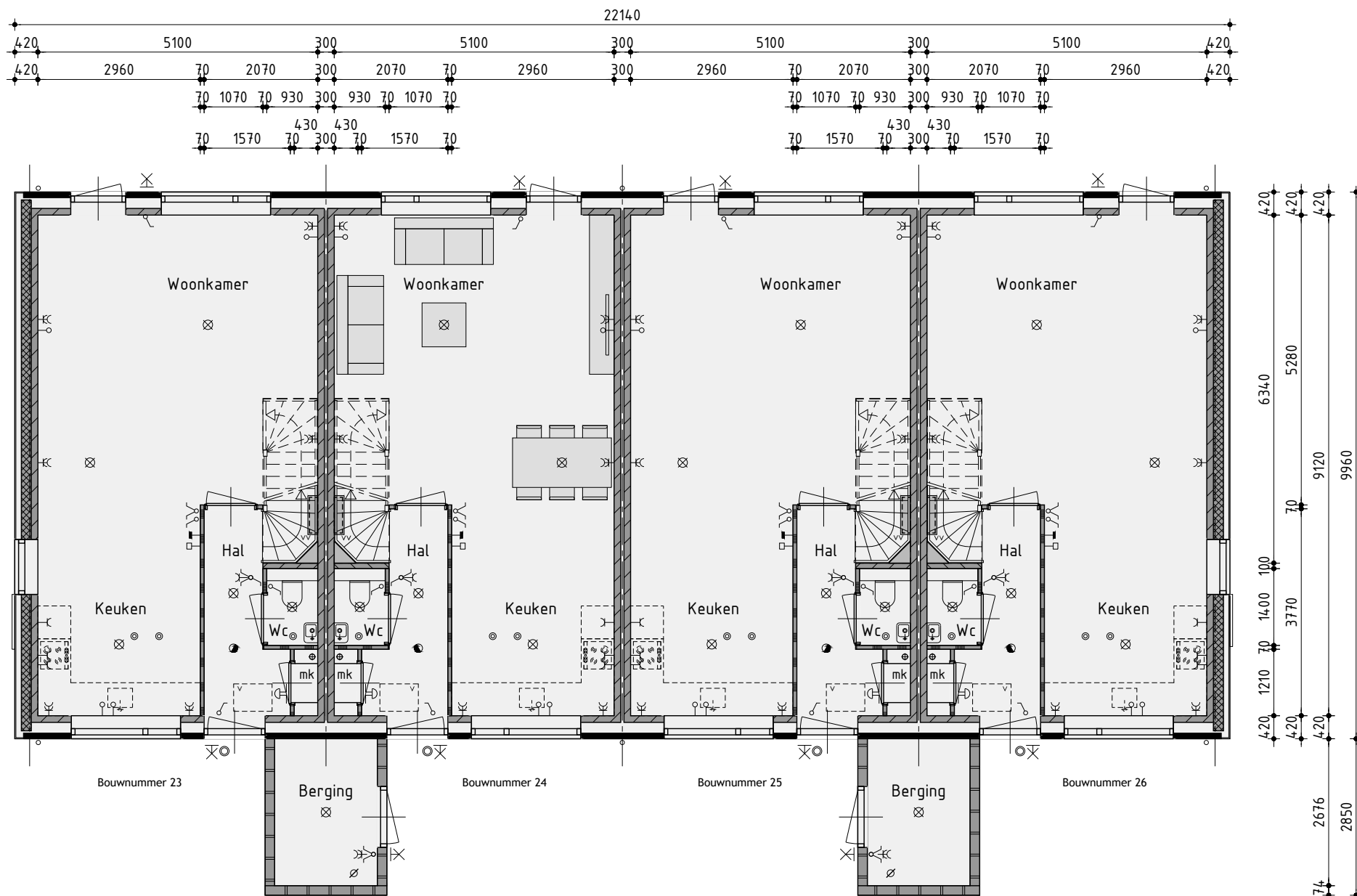
Ø	baksteen schouw
Ø	geïsoleerde achteromhuur voorzien van HSB en gevelbekleding
Ø	kalkzandsteen valwerk
Ø	dikte kalkzandsteen en wanden dragend en/of stabiliserend uitvoeren volgens tekeningen en berekeningen constructeur
Ø	kalkzandsteen interieur woningstelselde spouwmuur
Ø	lichte scheidingwand gisblokken standaard
Ø	lichte scheidingwand gisblokken zwaar
Ø	houtskeldebouw
Ø	scheidingwand Peris Sluc
Ø	geïsoleerde voorzetwand



Tuinberging bouwnummer 26 is gespiegeld

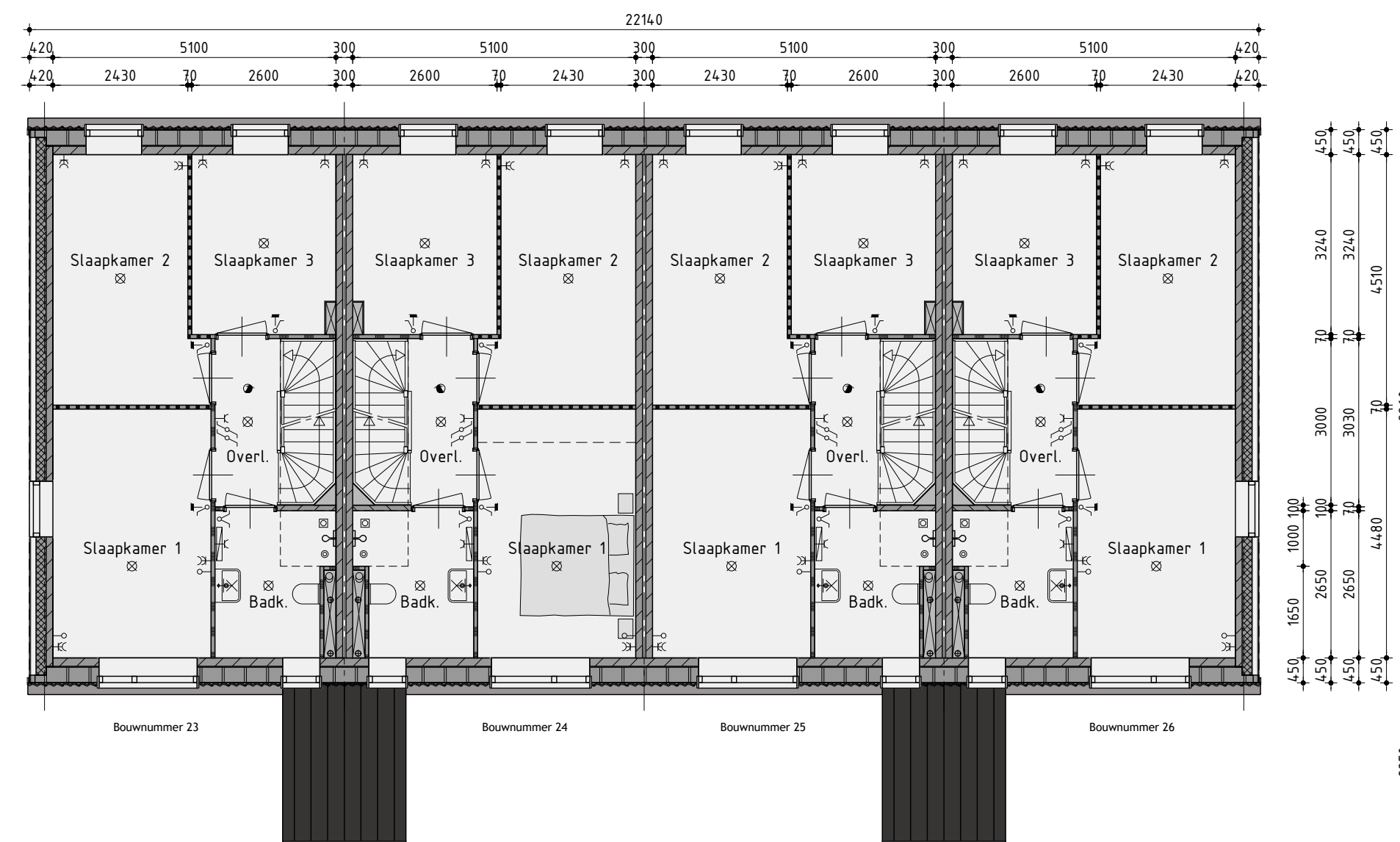


Principe doorsnede A-A



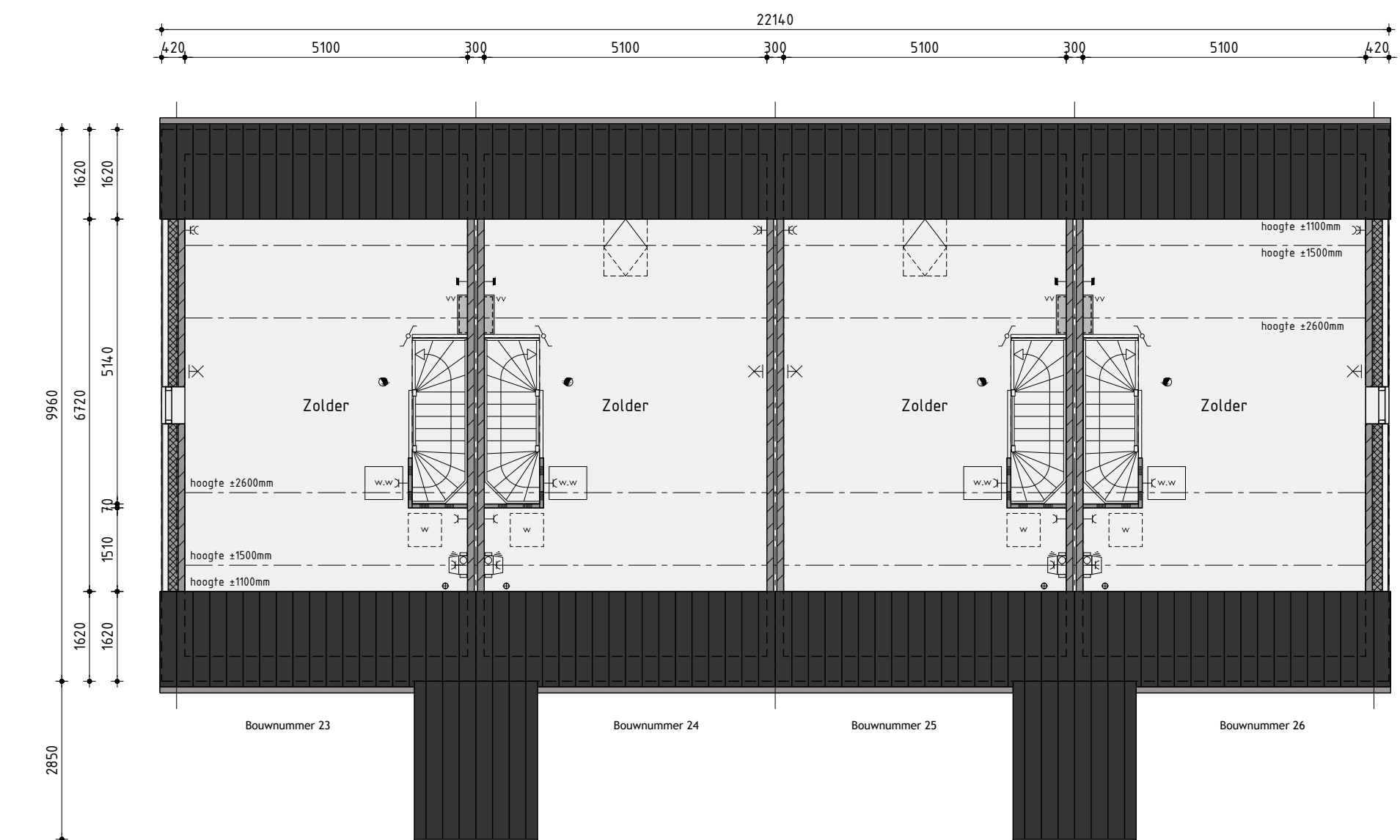
Begane grond

v.z.v. vloerverwarming exclusief berging



1ste Verdieping

v.z.v. vloerverwarming



2de Verdieping

v.z.v. vloerverwarming

Ontwikkeling: **bpd** Amsterdam  
Realisatie en koperebegleiding: **KUIN bv** De Tocht 5 1651 HT Bovenkarspel 020 281 51 13 info@kuinbv.nl

## Bouwnummer 23 t/m 26 Rijwoningen type I

Plan: Molenblik fase 1 te Medemblik  
Gemeente Medemblik

Opdrachtgever: BPD Ontwikkeling BV  
Telefoon: 020 361 49 89  
E-mail: t.coomen@bpd.nl

## Verkoopstekening

Datum 1: 08-12-2015  
Datum 2: 26-02-2016  
Datum 3: 18-02-2016 bestek  
Datum 4: 07-04-2016  
Datum 5: -  
Datum 6: -  
Datum 7: -  
Datum 8: -

Datum 9: -  
Datum 10: -  
Datum 11: -  
Datum 12: -  
Datum 13: -  
Datum 14: -  
Datum 15: -  
Datum 16: -

Getekend: Guido Wittenberg  
Formaat: A0  
Schaal: 1:300

**studiodwp**

Werknummer: 23379

Bladnummer: B-09.1

Nijverheidsweg 11 | 1615 DZ Grootebroek | T: 020 88 05 50 50 | info@studiodwp.nl | www.studiodwp.nl

Ruben de Kruiger | Vastgoedadviseur





Voorgevel



Rechter zijgevel



Achtergevel



Linker zijgevel

## Kleurenschema

Onderdeel	Materiaal	Kleur
Gevels onderbouw	Darkclad	Oranjeruik gemaakt
Gevelbekleding verticaal	Vezelcement planken	Grafietgrijs
Dak	Keramische pan	Zwart ingebe
Randprofiel / waterlagen	Aluminium	Berggrijs
Kozijnen	Hardhout	Berggrijs
Draaiende delen	Hardhout	Berggrijs
Voordoor	Smeetsproeid	Zwarijgrijs
Deur achtergevel woning	Hardhout	Berggrijs
Deur berging / tuinberging	Hardhout	Zwarijgrijs
Koepel berging / tuinberging	Hardhout	Zwarijgrijs
Gaten	Zink (kastgoot)	Natuur
Reiniger/afvoer	PVC	Grijs
Ventilatiekasten	Aluminium	Blank gesandst
Kozijnkaders t.p.v. gevelpanen	Zink	Natuur
Tuinberging	Gefymeerd naaldbout	Grafietgrijs
Dakrandwoning tuinberging	Aluminium trim	Natuur
Lukken (vast)	Hout	Regen

## Renvooi

0	plafondlicht aansluitpunt	1	wand afzuigventiel mechanische ventilatie
1K	wandlicht aansluitpunt	2	plafond afzuigventiel mechanische ventilatie
1	enkele schakelaar	3	plafond afzuigventiel pigmeventuator
2	dubbele schakelaar	4	dakdoos voor f.b.v. ventilatie
3	wissel schakelaar	5	warmtepomp binnen-unit (plaats en afmeting indicatief)
4	enkele wandcontactdoos geaard	6	warmtepomp buiten-unit (plaats en afmeting indicatief)
4E	dubbele wandcontactdoos geaard	7	binnenunit regelenwatersysteem (plaats en afmeting indicatief)
5	ontbrekende leiding	8	geïsoleerde onkasting f.b.v. buiten-unit warmtepomp
6	bedrade leiding	9	(plaats, afmeting en uitvoering indicatief weergegeven)
7	thermostaat	10	verdelunit f.b.v. vloerverwarming
8	bedrading mechanische ventilatie	11	geïsoleerde beglazing
9	buitenkraan	12	matte/onderzichte beglazing
10	rookmelder	13	veiligheidsbeglazing
11	opstelplaats voor wasafzuigkap	14	kozijn en glas 30 minuten brandwerend uitvoeren
12	opstelplaats voor wasdroger	15	pv-panelen (afmeting, aantal en ligging indicatief)
13	elektrische radiator (plaats en afmeting indicatief)	16	luik
14	badkamer	17	geïsoleerde vloerdek
15	bed	18	vloer 30 minuten / 60 minuten
16	mechanische ventilatie-unit	19	wrd R200
17	ventilatorrooster	20	minimaal geluidswering binnenruimte inclusief kozijn 32dB
18	ventilatorrooster	21	niet alle deuren open op verdeling voor geluidswering
19	ventilatorrooster	22	binnenruimte toegestaan uitvoeren zonder bovenlicht
20	ventilatorrooster f.b.v. dakraam		
21	niet-aftuurbare gevelrooster f.b.v. ventilatie foveer berging		

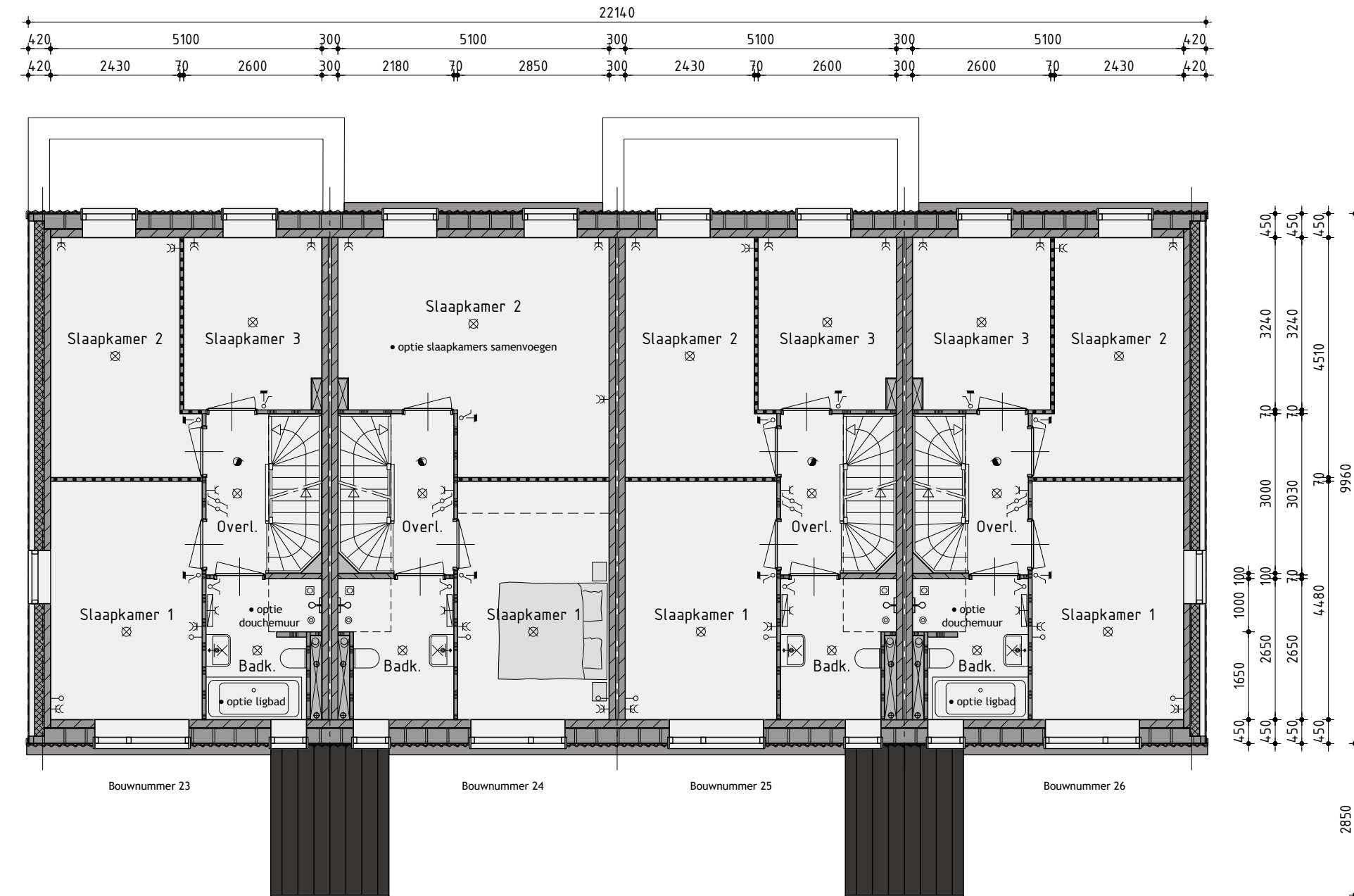
## Renvooi

1	baksteen schouw
2	geïsoleerde achteromhuur voorzien van HSB en gevelbekleding
3	kalkzandsteen valwerk
4	dikte kalkzandsteen en wanden dragend en/of stabiliserend uitvoeren volgens tekeningen en berekeningen constructeur
5	kalkzandsteen interieur woningbetonende spouwmuur
6	lichte scheidingwand gipsblokken standaard
7	lichte scheidingwand gipsblokken zwaar
8	houtskelbouw
9	scheidingwanden Peris Stuc
10	geïsoleerde voorzetwand



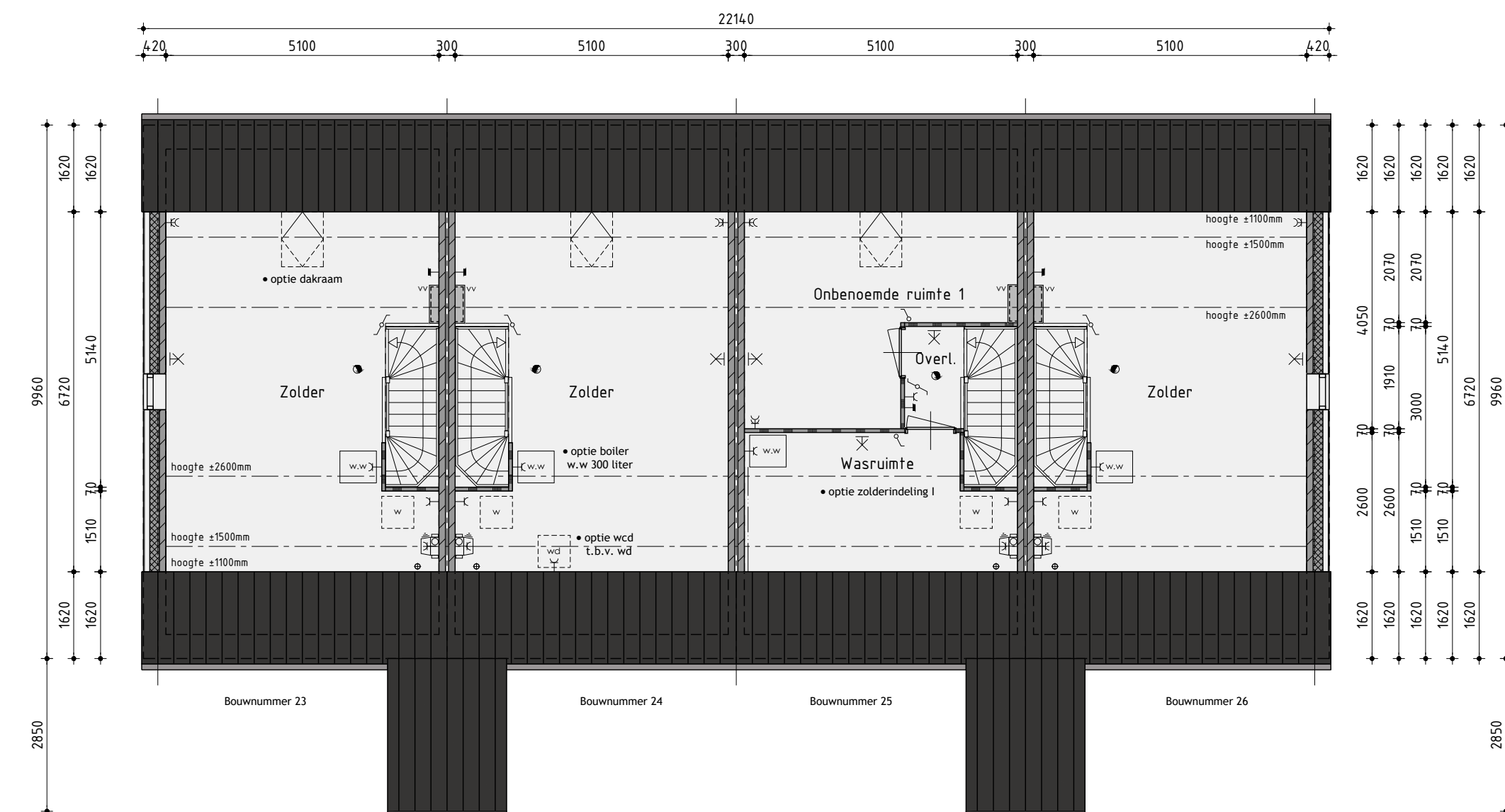
## Begane grond

v.z.v. vloerverwarming exclusief berging



## 1ste Verdieping

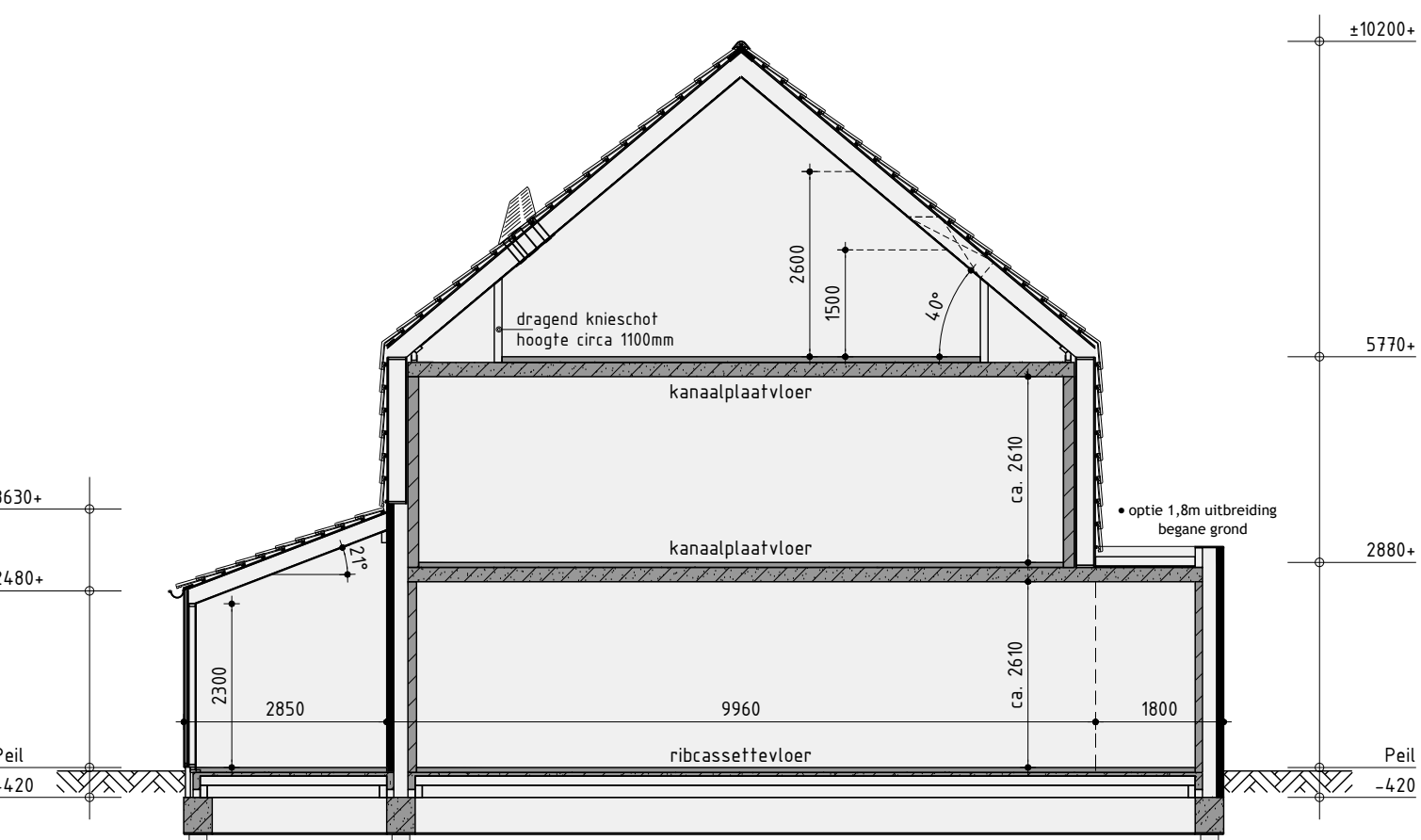
v.z.v. vloerverwarming



## 2de Verdieping

v.z.v. vloerverwarming

de ontbrekende ruimte(n) zijn niet aangewezen voor het verblijven van personen en voldoen daarmee niet aan de gestelde eisen, o.a. op basis van oppervlakte, daglicht, ventilatie, geluid, vrije hoogte binnen de trap en solenitheid van de warmtepomp.



## Principe doorsnede A-A

Ontwikkeling: **bpd**  
Realisatie en kopieerbegleiding: **KUIN bv**  
De Tocht 5  
1651 HT Bovenkarspel  
020 288 05 13  
info@kuinbv.nl

## Bouwnummer 23 t/m 26 Rijwoningen type 1 opties

Plan: Molenblik fase 1 te Medemblik  
Gemeente Medemblik

Opdrachtgever: BPD Ontwikkeling BV  
Telefoon: 020 261 49 80  
E-mail: 1.oomen@bpd.nl

## Verkooptekening

Datum 1: 18-02-2018  
Datum 2: 07-04-2018  
Datum 3: -  
Datum 4: -  
Datum 5: -  
Datum 6: -  
Datum 7: -  
Datum 8: -

Datum 9: -  
Datum 10: -  
Datum 11: -  
Datum 12: -  
Datum 13: -  
Datum 14: -  
Datum 15: -  
Datum 16: -

Getekend: Guido Wittenberg  
Formaat: A0  
Schaal: 1:300

Werknummer: 23379  
Bladnummer: B-09.0

stудiodwp  
Nijverheidsweg 11 | 1615 DZ Grootebroek | T: 020 288 05 13 | info@studiodwp.nl | www.studiodwp.nl

Ruben de Kraker, Vastgoedadviseur