



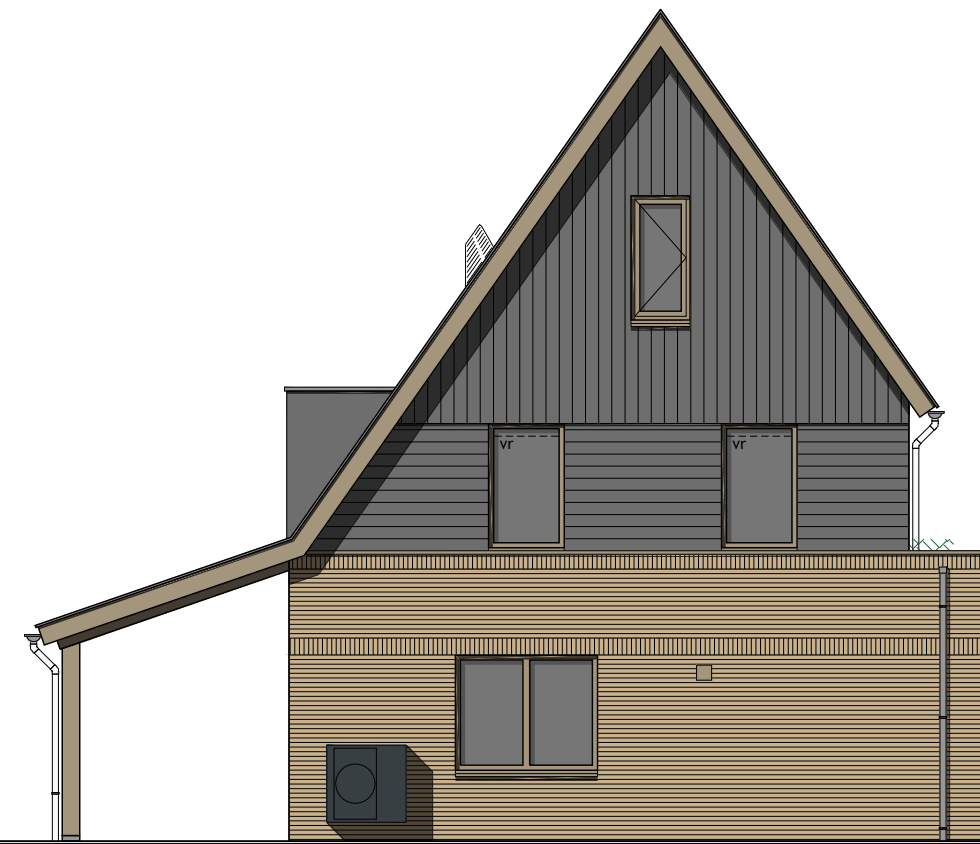
Voorgevel



Rechter zijgevel



Achtergevel



Linker zijgevel

## Kleurenschema

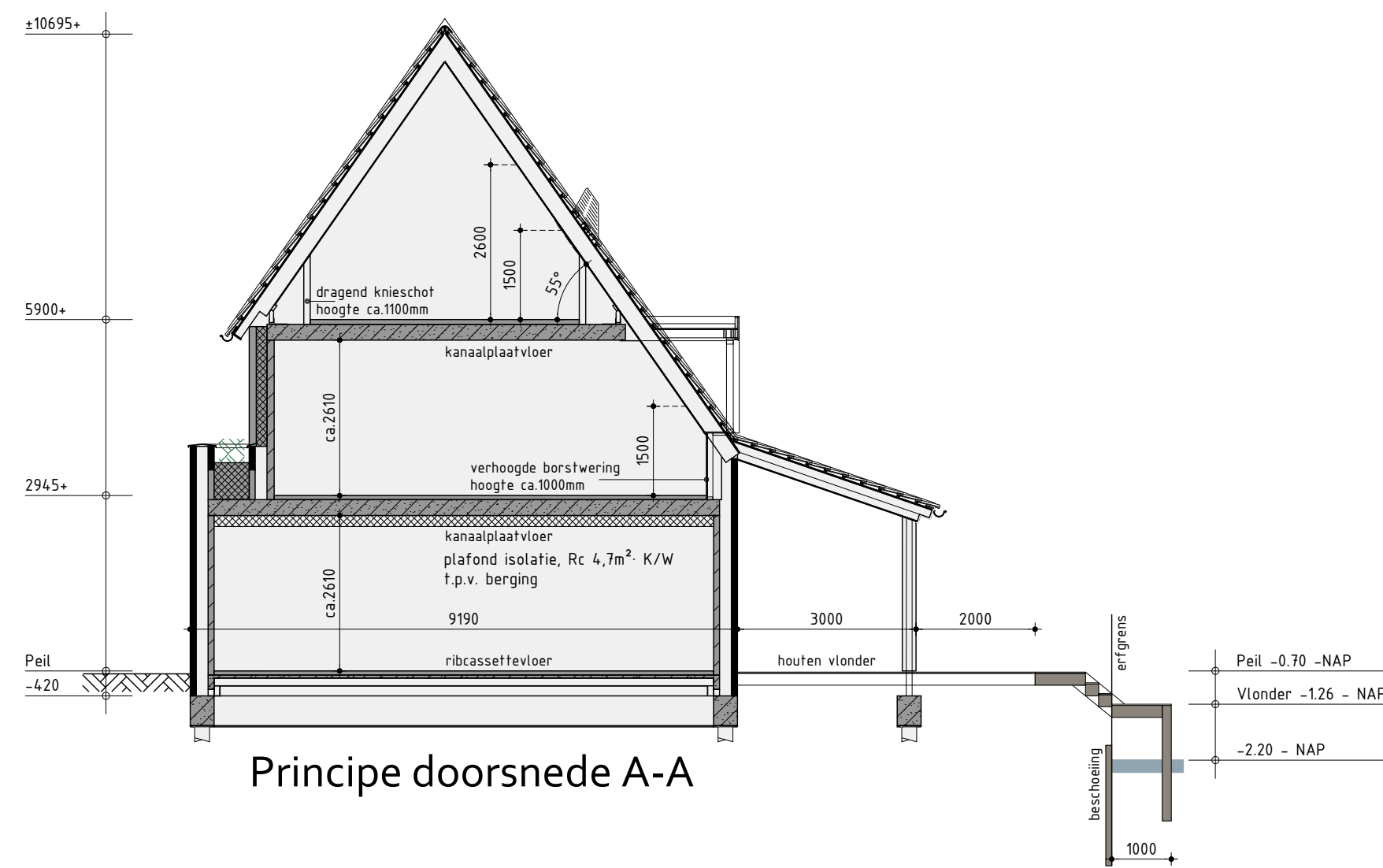
Onderdelen	Materialen	Kleur
Gevels	Baksteen	Geelbruin genuanceerd
Gevelaccent, strekkenrollagen	Baksteen	Geelbruin genuanceerd
Gevelbekleding horizontaal	Vezelcement planken	Muisgrijs
Gevelbekleding verticaal	Vezelcement planken	Muisgrijs
Dak	Keramische pan	Zwart engobe
Raandorpels / waterslagen	Aluminium	Grijsbeige
Kozijnen	Hardhout	Grijsbeige
Draaiende delen	Hardhout	Grijsbeige
Voordeur	Samengesteld	Beigegrijs
Overige deuren	Hardhout	Grijsbeige
Stalen kanteldeur	Staal	Beigegrijs
Plafond entree	Hout	Grijsbeige
Boedelen	Hout	Grijsbeige
Goten	Zink (mastgoot)	Naturel
Dakrandafwerking t.p.v. plantenbak	Aluminium	Grijsbeige
Hemelwaterafvoer	PVC	Grijs
Ventilatieroosters	Aluminium	Blank geanodiseerd
Bekleding dakkapel	Paintpanel	Muisgrijs
Pergola	Hout	Naturel
Vlonder	Hout	Naturel
Kolommen veranda	Hout	Grijsbeige
Gevel ventilatieroosters t.p.v. berging	Aluminium	Grijsbeige

## Renvooi

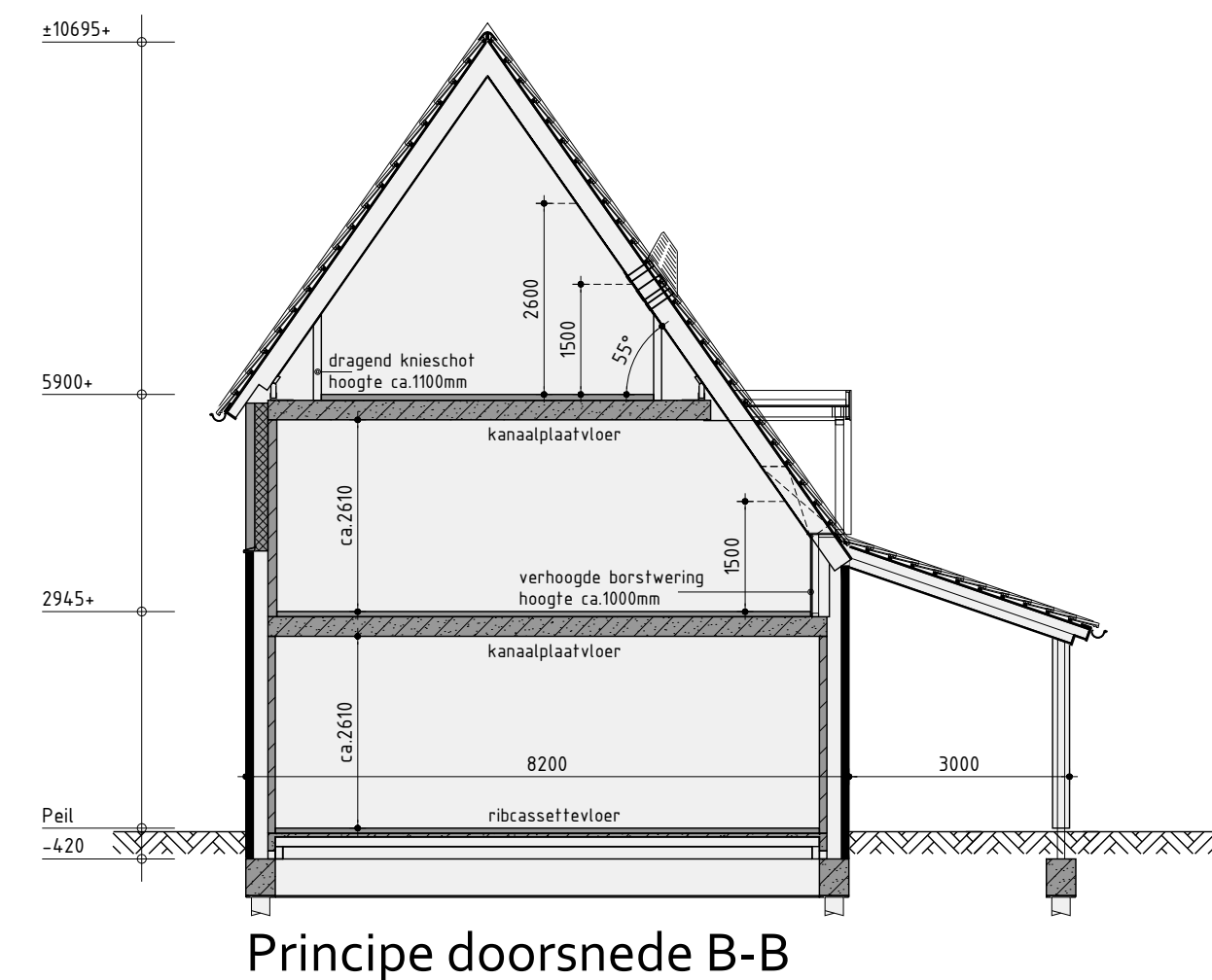
Ø	plafondlichtaansluitpunt	▷	wand afzuigventiel mechanische ventilatie
⊗	wandlichtaansluitpunt	⊗	plafond afzuigventiel mechanische ventilatie
⌞	enkele schakelaar	⌞	plafond afzuigventiel pijpventilator
⌞	dubbele schakelaar	⌞	dakdoorvoer t.b.v. ventilatie
⌞	enkele wandcontactdoos geaard	⌞	warmtepomp binnen-unit (plaats en afmeting indicatief)
⌞	dubbele wandcontactdoos geaard	⌞	warmtepomp buiten-unit (plaats en afmeting indicatief)
⌞	onbedrade leiding	⌞	binnenunit regenwatersysteem (plaats en afmeting indicatief)
⌞	bedrade leiding	⌞	geluidwerende omkasting t.b.v. buiten-unit warmtepomp
⌞	thermostaat	⌞	(plaats, afmeting en uitvoering indicatief weergegeven)
⌞	bediening mechanische ventilatie	⌞	verdelunit t.b.v. vloerverwarming
⌞	buitenkraan	⌞	geïsoleerde beglazing
⌞	rookmelder	⌞	matte/ondoorzichtige beglazing
⌞	opstelplaats voor wasautomaat	⌞	veiligheidsbeglazing
⌞	opstelplaats voor wasdroger	⌞	kozijn en glas 30 minuten brandwerend uitvoeren
⌞	elektrische radiator (plaats en afmeting indicatief)	⌞	pv-panelen (afmeting, aantal en ligging indicatief)
⌞	bedrukker	⌞	luik
⌞	bel	⌞	geïsoleerde vloerluik
⌞	mechanische ventilatie-unit	⌞	wdbdo 30 minuten / 60 minuten
⌞	ventilatierooster	⌞	wrd R200
⌞	ventilatierooster	⌞	minimale geluidswering binnendeur inclusief kozijn 32dB
⌞	ventilatierooster t.b.v. dakraam	⌞	incl. alle deurkozijnen op verdieping waar geluidwerende
⌞	niet-afsluitbaar geveelrooster t.b.v. ventilatie toevoer berging	⌞	binnendeuren toegepast uitvoeren zonder bovenlicht

## Renvooi

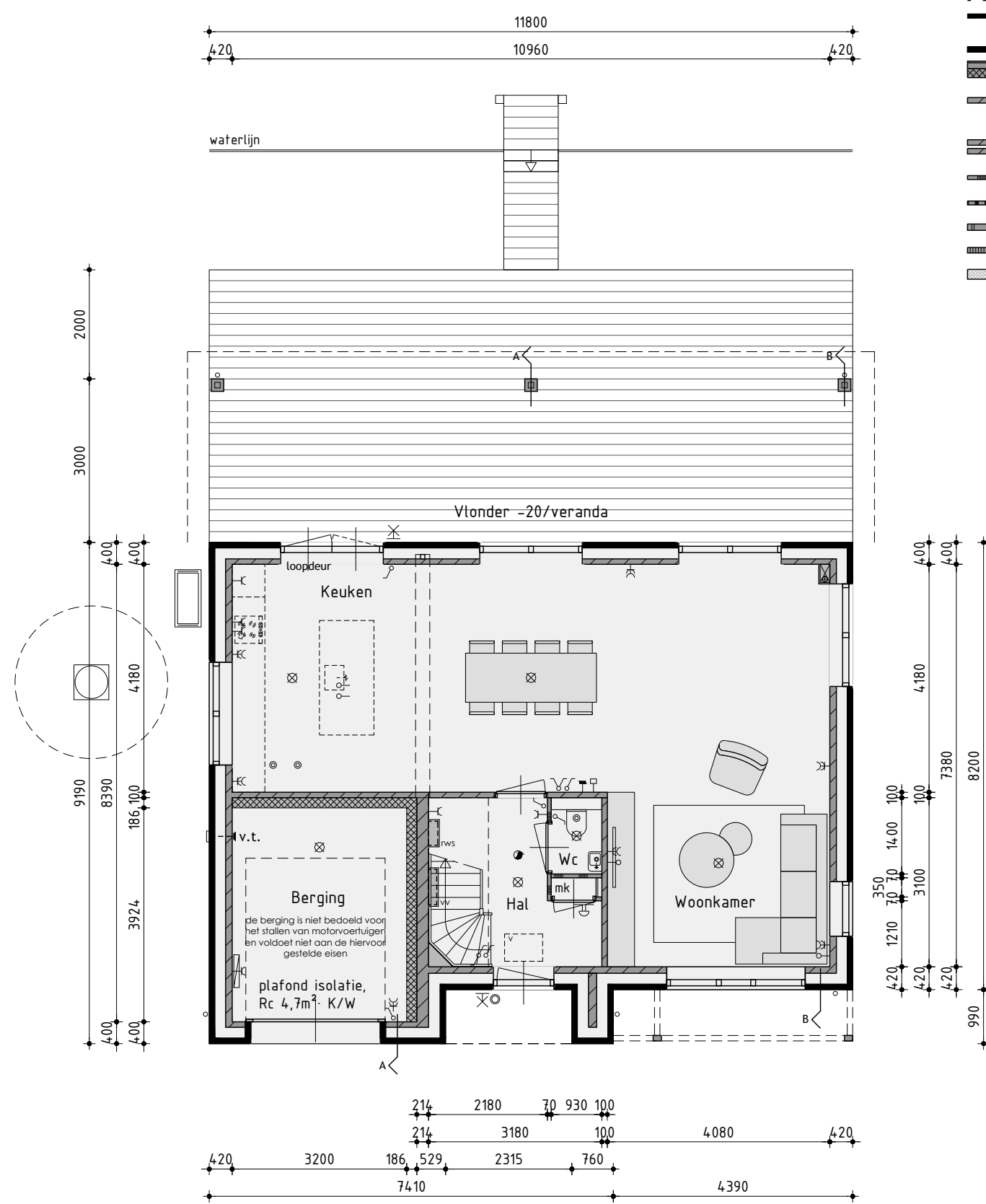
⌞	baksteen schoonwerk
⌞	geïsoleerde achterconstructie voorzien van HSB en gevelbekleding
⌞	kalkezandsteen vuilwerk
⌞	dikte kalkezandsteen en wanden dragend en/of stabiliserend uitvoeren volgens tekeningen en berekeningen constructeur
⌞	kalkezandsteen ankerloze woningscheidende spouwmuur
⌞	lichte scheidingwand gipsblokken standaard
⌞	lichte scheidingwand gipsblokken zwaar
⌞	houtskeletbouw
⌞	scheidingswanden Poriso Stuc
⌞	geïsoleerde voorzetwand



Principe doorsnede A-A

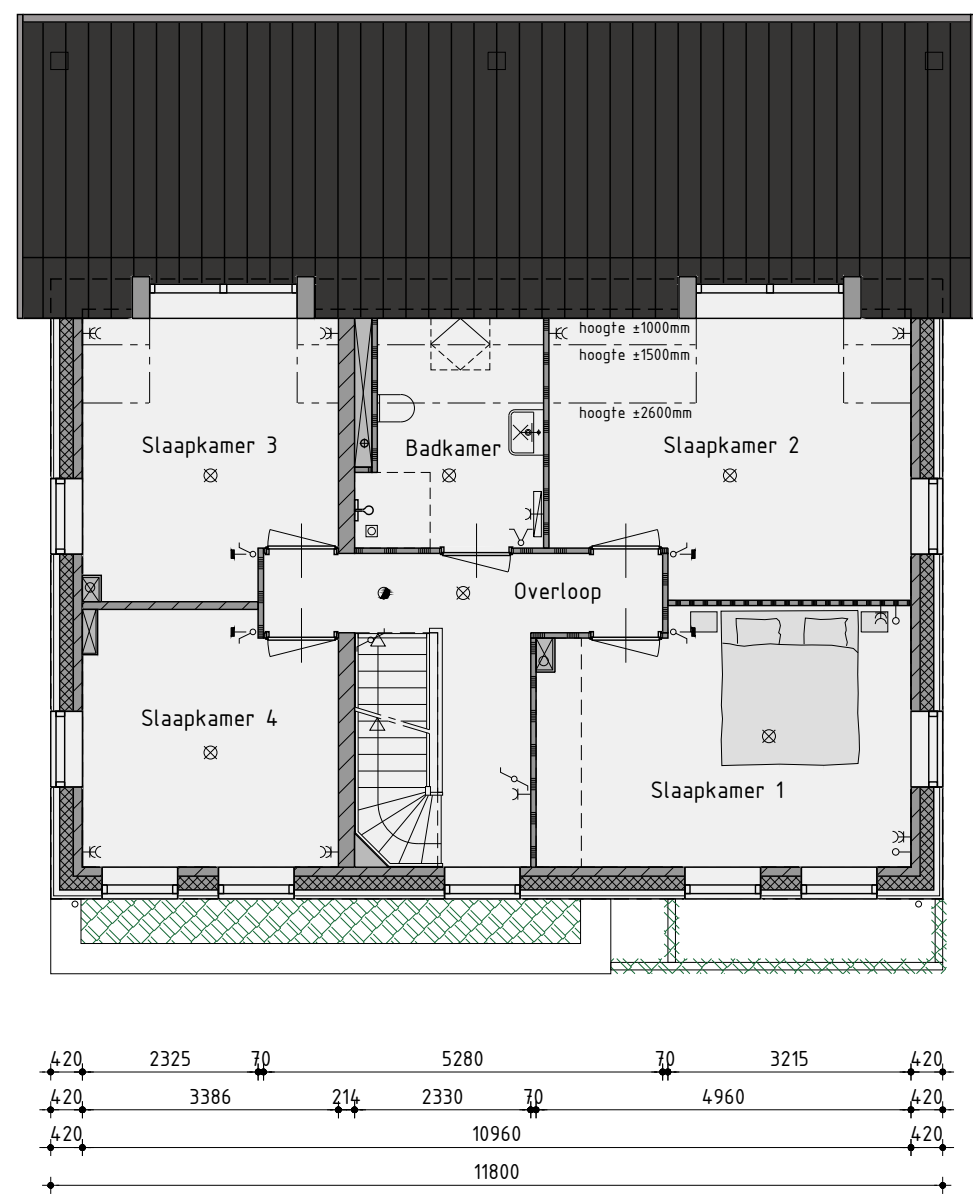


Principe doorsnede B-B



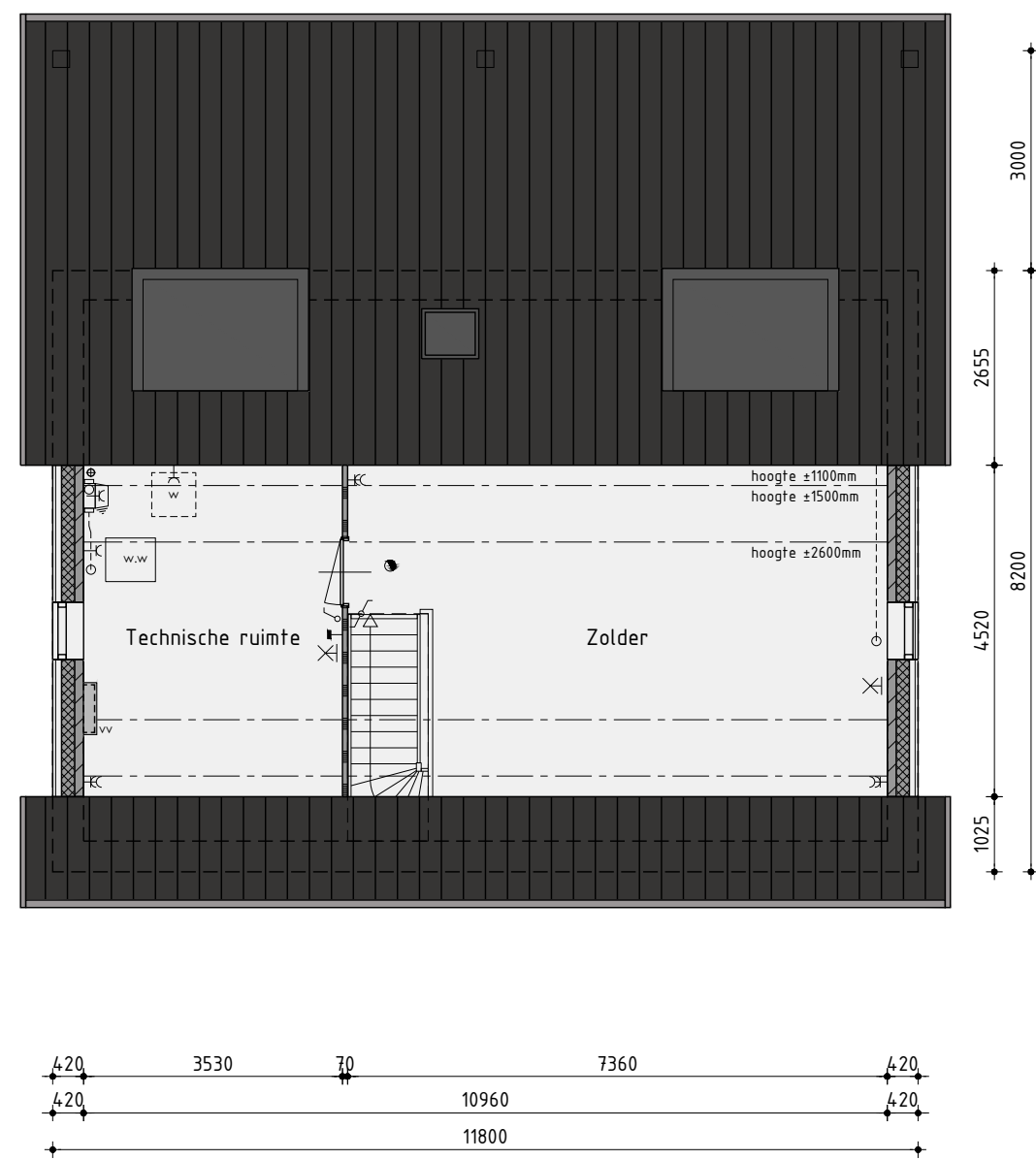
Begane grond

v.z.v. vloerverwarming exclusief berging



1ste Verdieping

v.z.v. vloerverwarming



2de Verdieping

v.z.v. vloerverwarming

Ontwikkeling: **bpd** Amsterdam  
Realisatie en kopersbegeleiding: **KUIN bv** De Tocht 5 1611 HT Bovenkarspel (0228) 51 13 13 info@kuinbv.nl

## Bouwnummer 19 Vrijstaande woning type B

Plan: Molenblik fase 1 te Medemblik  
Gemeente Medemblik

Opdrachtgever: BPD Ontwikkeling BV  
Telefoon: 020 340 49 809  
E-mail: t.oomen@bpd.nl

Getekend: Guido Wittenberg  
Formaat: A3  
Schaal: 1:100

## Verkooptekening

Datum 1 08-12-2025  
Datum 2 16-01-2026  
Datum 3 18-02-2026 bestek  
Datum 4 07-04-2026  
Datum 5 -  
Datum 6 -  
Datum 7 -  
Datum 8 -

Datum 9 -  
Datum 10 -  
Datum 11 -  
Datum 12 -  
Datum 13 -  
Datum 14 -  
Datum 15 -  
Datum 16 -

**studiodwp**

Nijverheidsweg 1a | 1513 DZ Grootebroek | T. 0228 56 50 50 | info@studiodwp.nl | www.studiodwp.nl

Werknummer: 21379

Bladnummer: **B-02.1**

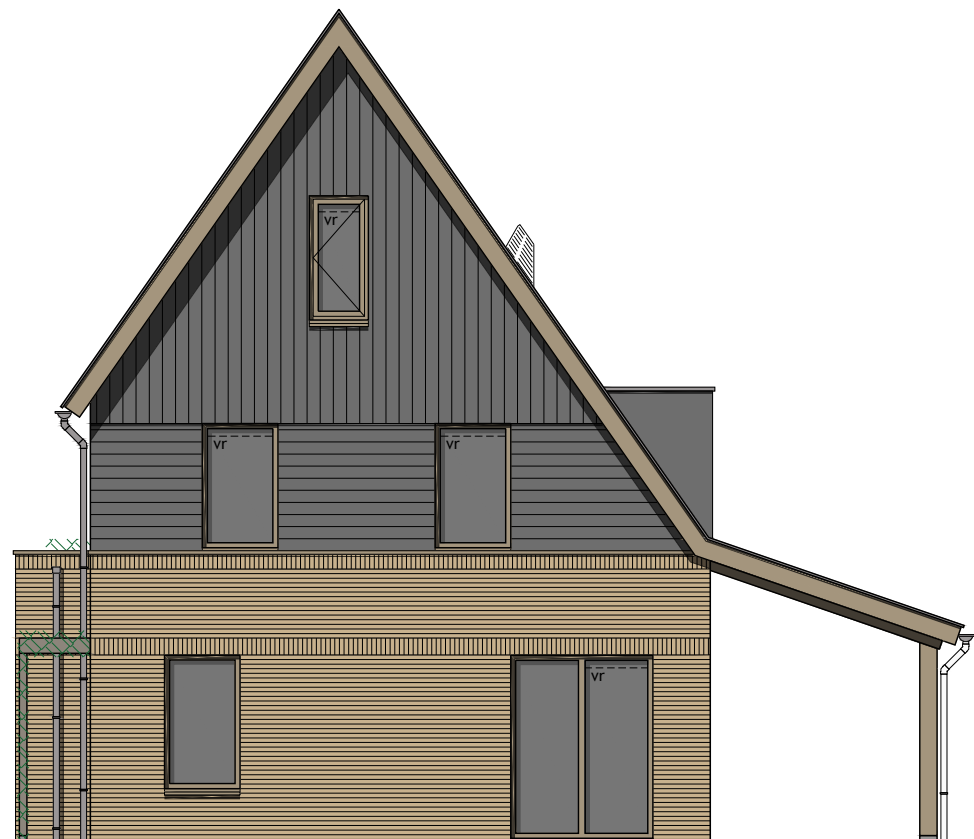
Ruben de Kraker | Yoni Blankendaal

Deze tekening is eigendom van Studio DWP en mag niet zonder haar toestemming worden verspreid of gebruikt





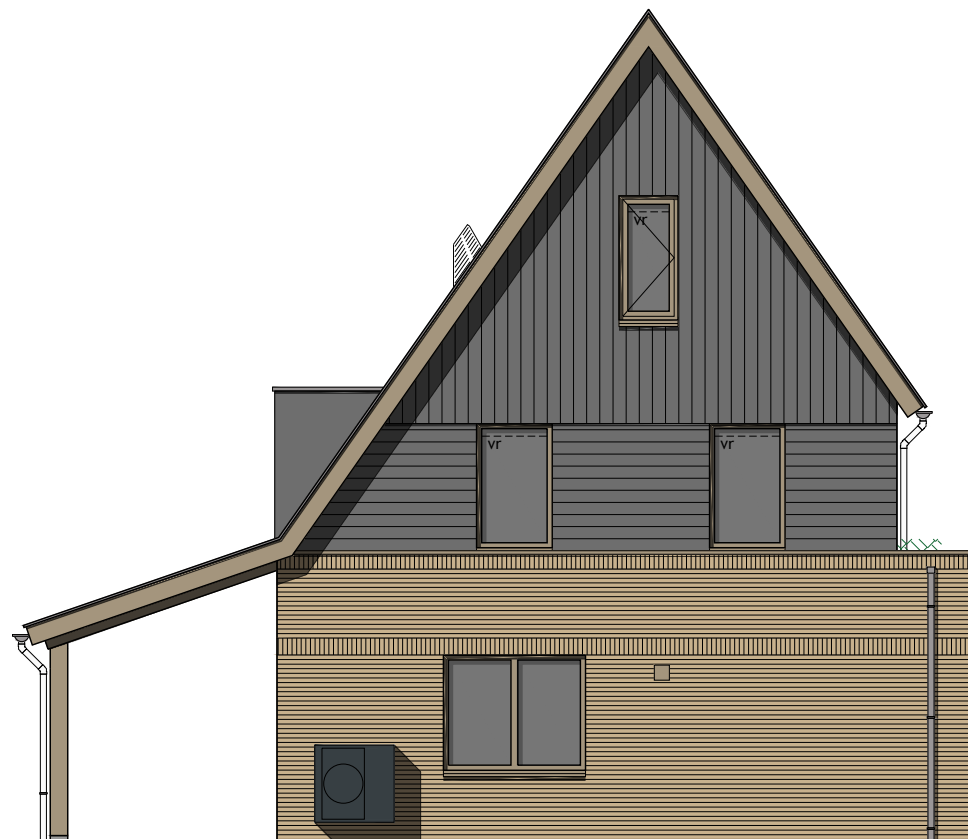
Voorgevel



Rechter zijgevel



Achtergevel



Linker zijgevel

## Kleurenschema

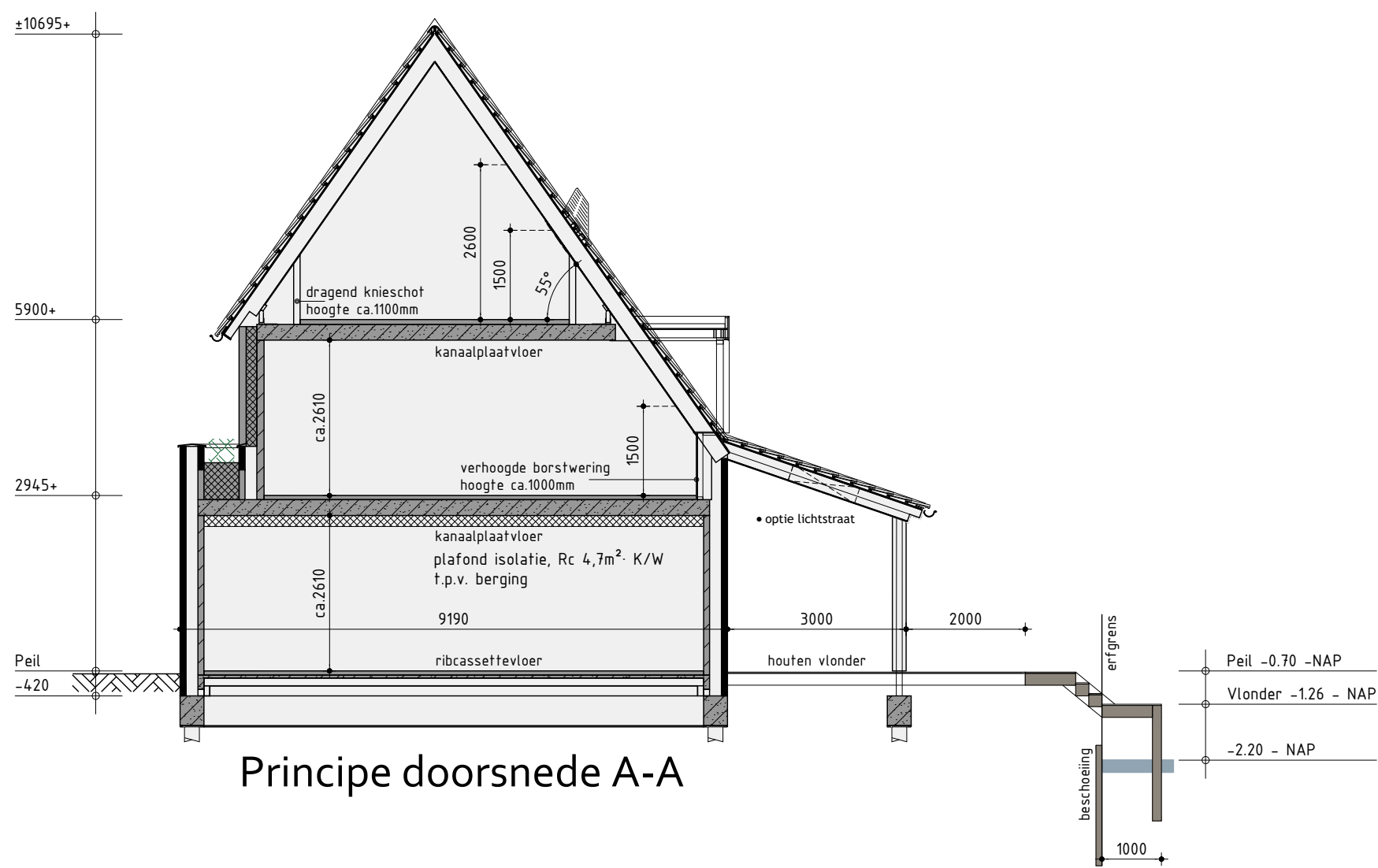
Onderdelen	Materialen	Kleur
Gevels	Baksteen	Geelbruin genuanceerd
Gevelaccent, strekkenrollagen	Baksteen	Geelbruin genuanceerd
Gevelbekleding horizontaal	Vezelcement planken	Muisgrijs
Gevelbekleding verticaal	Vezelcement planken	Muisgrijs
Dak	Keramische pan	Zwart engobe
Raandorpels / waterslagen	Aluminium	Grijsbeige
Kozijnen	Hardhout	Grijsbeige
Draaiende delen	Hardhout	Grijsbeige
Voordeur	Samengesteld	Beigegrijs
Overige deuren	Hardhout	Grijsbeige
Stalen kandeelur	Staal	Beigegrijs
Plafond entree	Hout	Grijsbeige
Boeidelen	Hout	Grijsbeige
Goten	Zink (mastgoot)	Naturel
Dakrandafwerking t.p.v. plantenbak	Aluminium	Grijsbeige
Hemelwaterafvoer	PVC	Grijs
Ventilatiroosters	Aluminium	Blank geanodiseerd
Bekleding dakkapel	Paintpanel	Muisgrijs
Pergola	Hout	Naturel
Vlonder	Hout	Naturel
Kolommen veranda	Hout	Grijsbeige
Gevel ventilatiroosters t.p.v. berging	Aluminium	Grijsbeige

## Renvooi

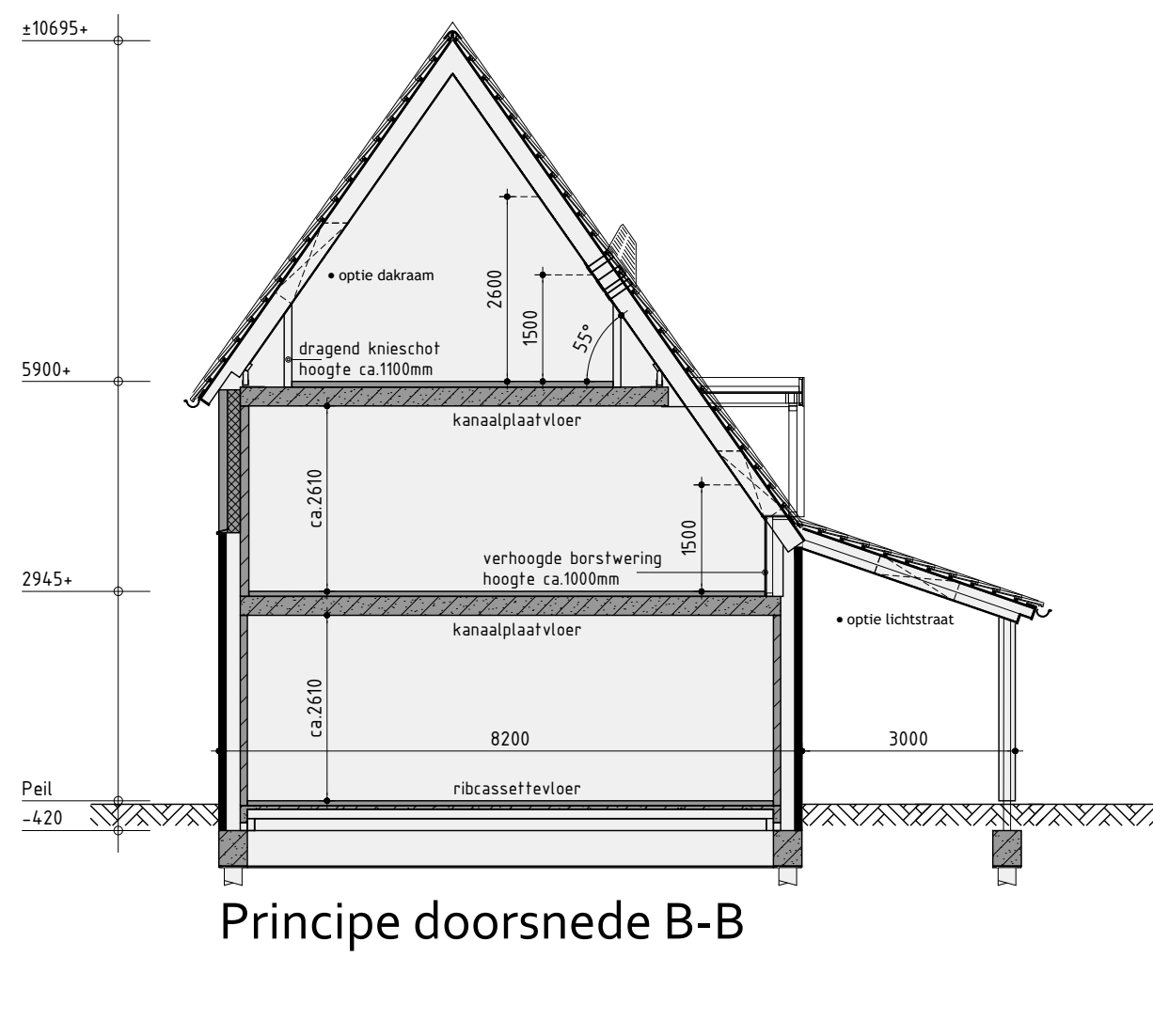
Ø	plafondlichtaansluitpunt	▷	wand afzuigventiel mechanische ventilatie
⊗	wandlichtaansluitpunt	⊙	plafond afzuigventiel mechanische ventilatie
⌒	enkele schakelaar	⌒	plafond afzuigventiel pijpventilator
⌒	wissel schakelaar	⌒	dakdoorvoer t.b.v. ventilatie
⌒	enkele wandcontactdoos geaard	⌒	warmtepomp binnen-unit (plaats en afmeting indicatief)
⌒	dubbele wandcontactdoos geaard	⌒	warmtepomp buiten-unit (plaats en afmeting indicatief)
⌒	onbedrade leiding	⌒	binnenunit regenwatersysteem (plaats en afmeting indicatief)
⌒	bedrade leiding	⌒	geluidwerende omkasting t.b.v. buiten-unit warmtepomp
⌒	thermostaat	⌒	(plaats, afmeting en uitvoering indicatief weergegeven)
⌒	bediening mechanische ventilatie	⌒	verdelunit t.b.v. vloerverwarming
⌒	buitenkraan	⌒	geïsoleerde beglazing
⌒	rookmelder	⌒	matte/ondoorzichtige beglazing
⌒	opstelplaats voor wasdroger	⌒	veiligheidsbeglazing
⌒	opstelplaats voor wasdroger	⌒	kozijn en glas 30 minuten brandwerend uitvoeren
⌒	elektrische radiator (plaats en afmeting indicatief)	⌒	pv-panelen (afmeting, aantal en ligging indicatief)
⌒	bedrukker	⌒	luik
⌒	bel	⌒	geïsoleerde vloerluis
⌒	mechanische ventilatie-unit	⌒	wdbdo 30 minuten / 60 minuten
⌒	ventilatirooster	⌒	wrd R200
⌒	ventilatirooster	⌒	minimale geluidwering binnendeur inclusief kozijn 32dB
⌒	ventilatirooster t.b.v. dakraam	⌒	incl. alle deurkozijnen op verdieping waar geluidwerende
⌒	niet-afsluitbaar geveelrooster t.b.v. ventilatie toevoer berging	⌒	binnendeuren toegepast uitvoeren zonder bovenlicht

## Renvooi

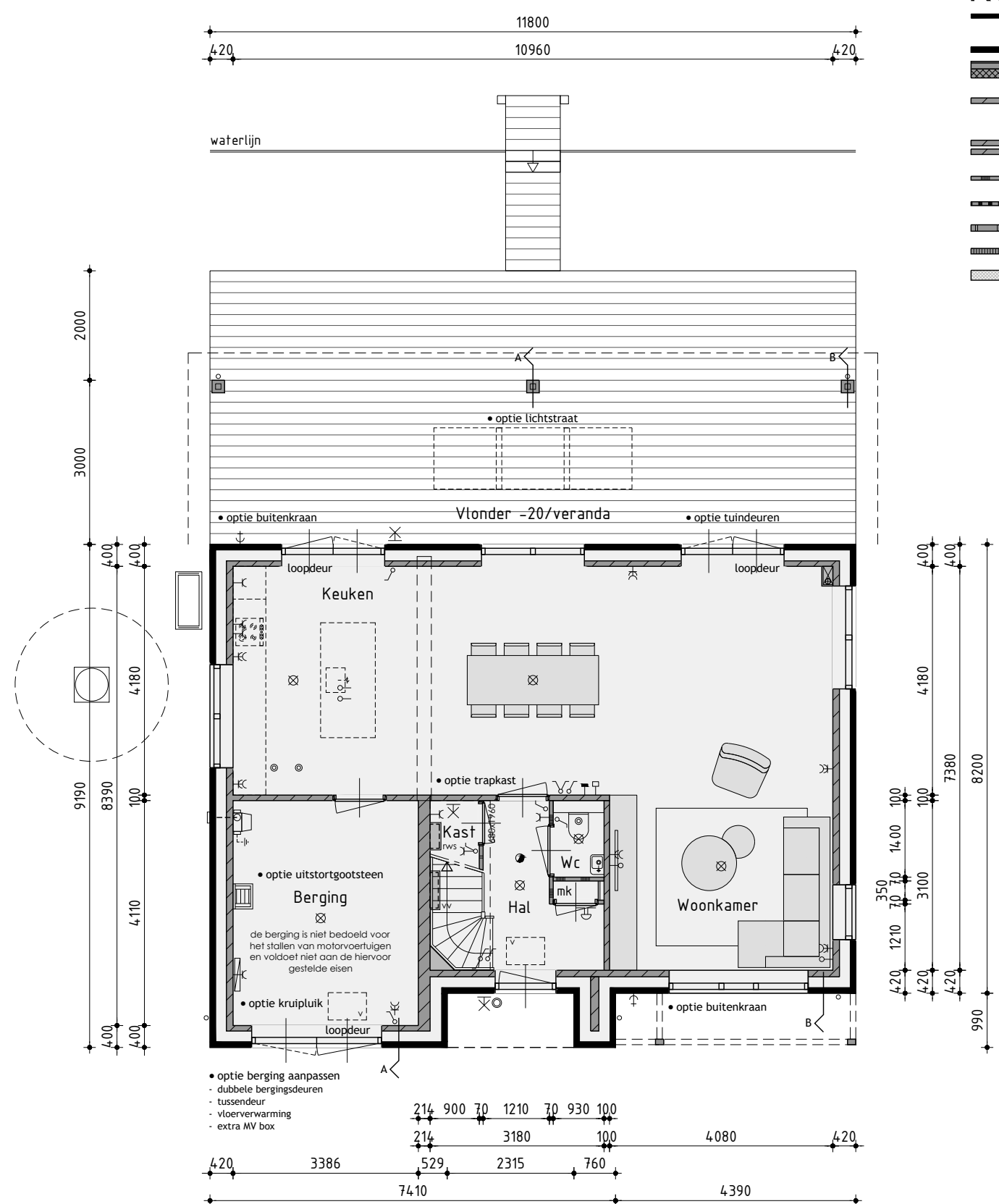
⌒	baksteen schoonwerk
⌒	geïsoleerde achterconstructie voorzien van HSB en gevelbekleding
⌒	kalkezandsteen vuilwerk
⌒	dikte kalkezandsteen en wanden dragend en/of stabiliserend uitvoeren volgens tekeningen en berekeningen constructeur
⌒	kalkezandsteen ankerloze woningscheidende spouwmuur
⌒	lichte scheidingwand gipsblokken standaard
⌒	lichte scheidingwand gipsblokken zwaar
⌒	houtskeletbouw
⌒	scheidingswanden Poriso Stuc
⌒	geïsoleerde voorzetwand



Principe doorsnede A-A

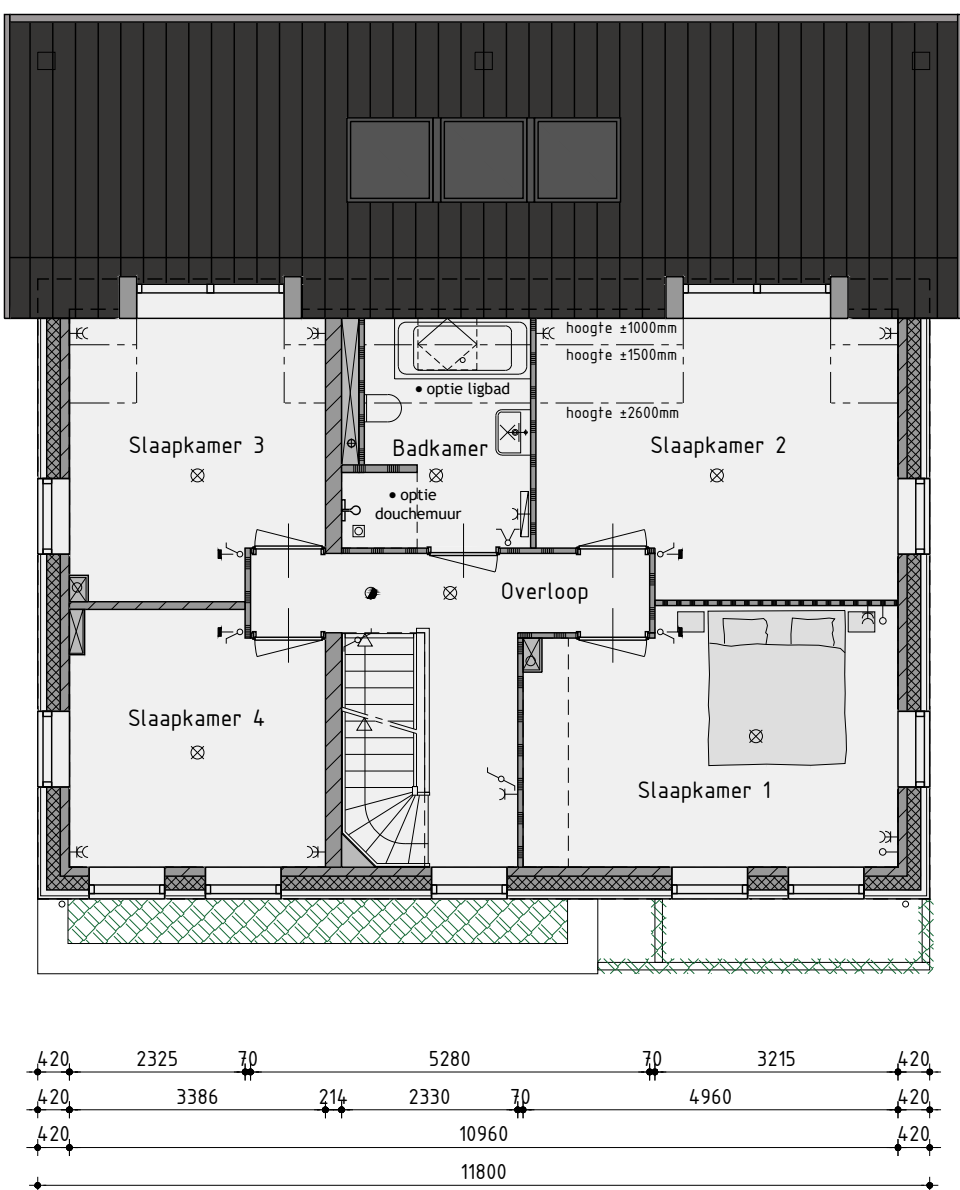


Principe doorsnede B-B



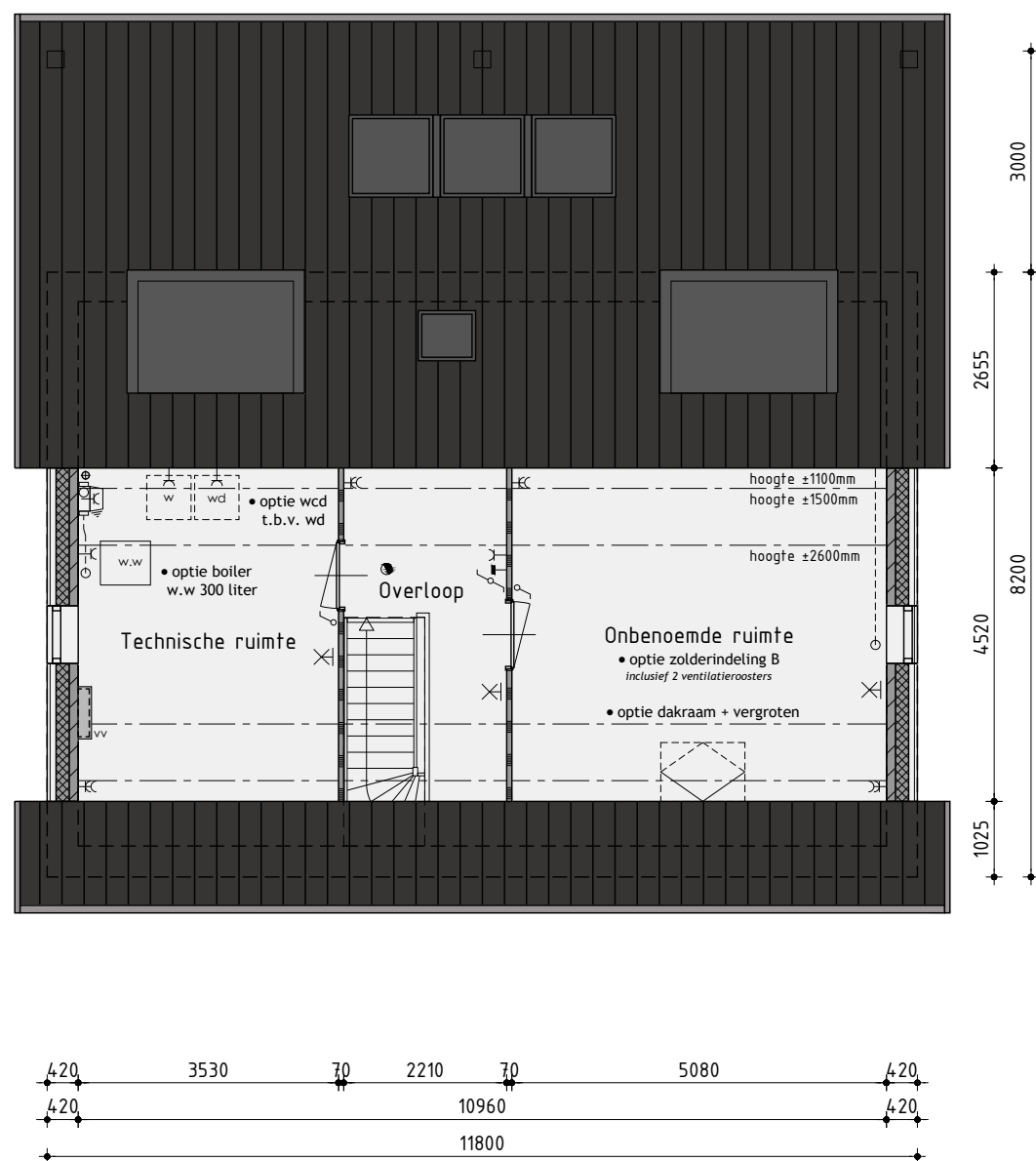
Begane grond

v.z.v. vloerverwarming inclusief berging



1ste Verdieping

v.z.v. vloerverwarming



2de Verdieping

v.z.v. vloerverwarming

de onbenoemde ruimte(n) zijn niet aangewezen voor het verblijven van personen en voldoen daarin bestaanbaar niet aan de gestelde eisen, o.a. op basis van oppervlakte, daglicht, ventilatie, geluid, vrije hoogte boven de trap en boilerinhoud van de warmtepomp.

Ontwikkeling: **bpd** Amsterdam  
Realisatie en kopersbegeleiding: **KUIN bv** De Tocht 5 1611 HT Bovenkarspel (0228) 51 13 13 info@kuinbv.nl

## Bouwnummer 19 Vrijstaande woning type B opties

Plan: Molenblik fase 1 te Medemblik  
Gemeente Medemblik

Opdrachtgever: BPD Ontwikkeling BV  
Telefoon: 020 340 49 809  
E-mail: t.oomen@bpd.nl

Getekend: Guido Wittenberg  
Formaat: A3  
Schaal: 1:300

## Verkooptekening

Datum 1 18-02-2026  
Datum 2 07-04-2026  
Datum 3 -  
Datum 4 -  
Datum 5 -  
Datum 6 -  
Datum 7 -  
Datum 8 -

Datum 9 -  
Datum 10 -  
Datum 11 -  
Datum 12 -  
Datum 13 -  
Datum 14 -  
Datum 15 -  
Datum 16 -

**studiodwp**

Nijenheidsweg 1a | 1513 DZ Grootebroek | T. 0228 56 50 50 | info@studiodwp.nl | www.studiodwp.nl

Werknummer: 21379  
Bladnummer: **B-02.0**  
Ruben de Kraker | Von Blankendaal

Dit tekening is eigendom van Studio DWP en mag niet zonder haar toestemming worden verspreid of gebruikt