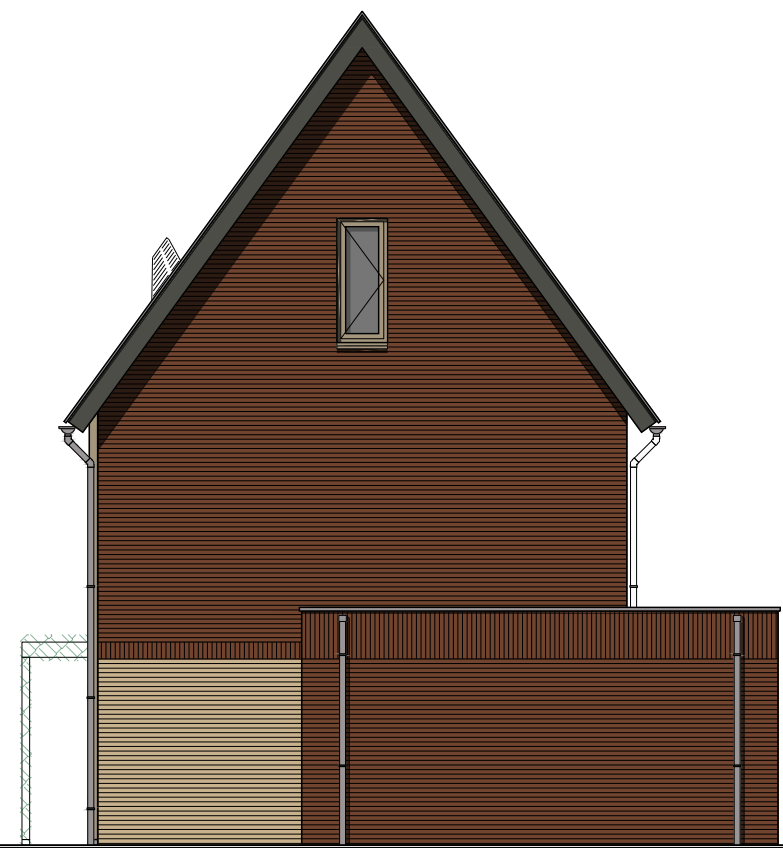




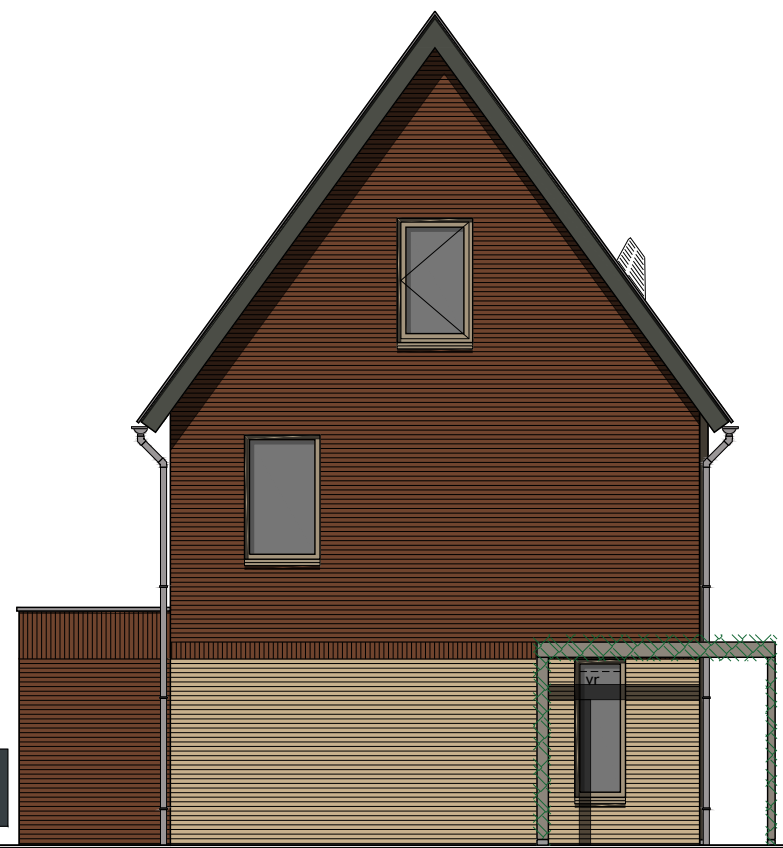
Voorgevel



Rechter zijgevel



Achtergevel



Linker zijgevel

## Kleurenschema

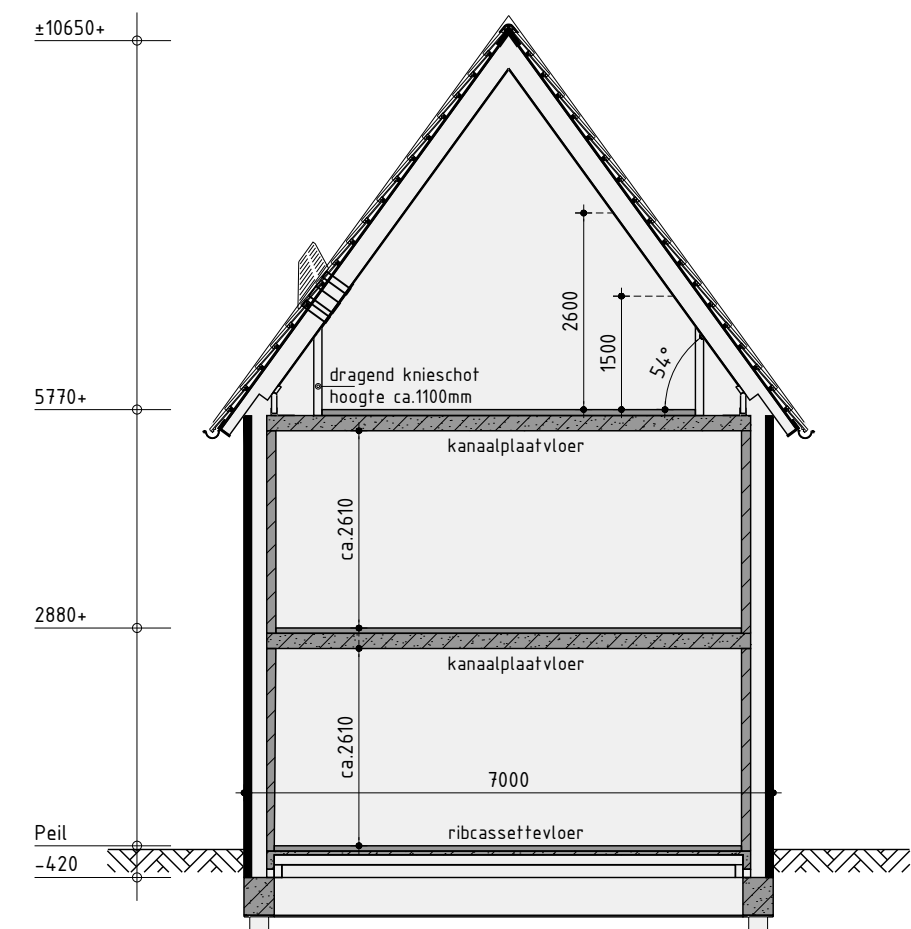
Onderdelen	Materialen	Kleur
Gevels onderbouw	Baksteen	Geelbruin genuanceerd
Gevels bovenbouw / berging	Baksteen	Bruinrood genuanceerd
Gevelaccent, strekkenrollaag	Baksteen	Bruinrood genuanceerd
Gevelbekleding	Vezelcement/ planken	Grijsbeige
Dak	Keramische pan	Zwart engobe
Raamdorpels / waterslagen	Aluminium	Grijsbeige
Kozijnen	Hardhout	Grijsbeige
Draaiende delen	Hardhout	Grijsbeige
Voordeur	Samengesteld	Signaalbruin
Overige deuren	Hardhout	Grijsbeige
Stalen kanteledeur	Staal	Grijsbeige
Geëmailleerd glas	Glas	Donker grijs
Boeidelen	Hout	Omber grijs
Goten	Zink (mastgoot)	Natuerl
Hemelwaterafvoer	PVC	Grijs
Ventilatie-roosters	Aluminium	Blank geanodiseerd
Pergola	Hout	Natuerl
Dakrandafwerking berging	Aluminium trim	Grijs

## Renvooi

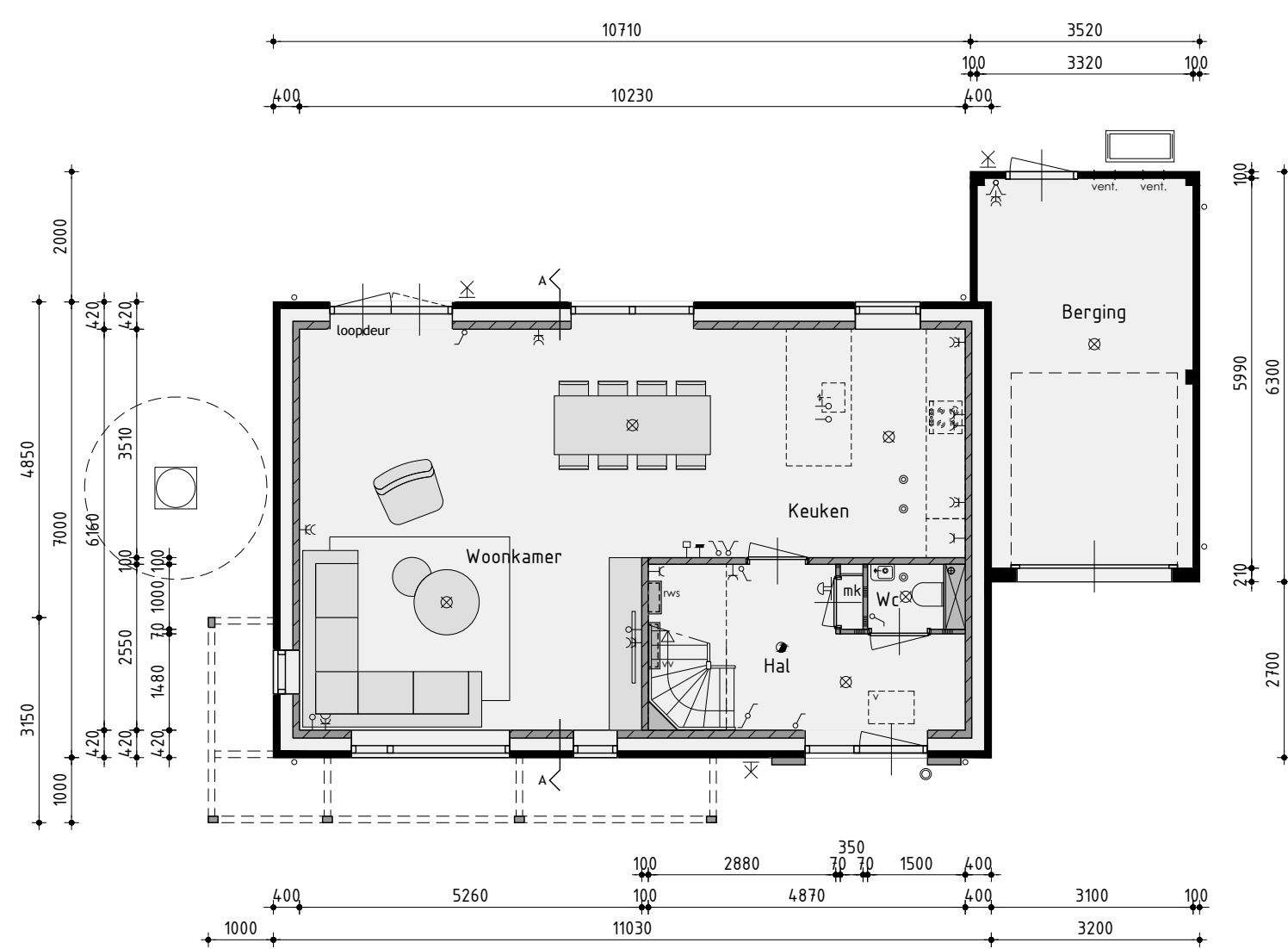
⊗	plafondlichtaansluitpunt	➤	wand afzuigventiel mechanische ventilatie
⊗	wandlichtaansluitpunt	⊙	plafond afzuigventiel mechanische ventilatie
⊗	enkele schakelaar	⊗	plafond afzuigventiel pijpventilator
⊗	dubbele schakelaar	⊗	dakdoorvoer t.b.v. ventilatie
⊗	wissel schakelaar	W-W	warmtepomp binnen-unit (plaats en afmeting indicatief)
⊗	enkele wandcontactdoos geaard	W-B	warmtepomp buiten-unit (plaats en afmeting indicatief)
⊗	dubbele wandcontactdoos geaard	RA	binnenunit regenwatersysteem (plaats en afmeting indicatief)
⊗	onbedrade leiding	GA	geluidwerende omkasting t.b.v. buiten-unit warmtepomp (plaats, afmeting en uitvoering indicatief weergegeven)
⊗	bedrade leiding	W	verdeelunit t.b.v. vloerverwarming
⊗	thermostaat	C	geëmailleerde beglazing
⊗	bediening mechanische ventilatie	M	matte/ondoorzichtige beglazing
⊗	buitenkraan	VG	veiligheidsbeglazing
⊗	rookmelder	XG	kozijn en glas 30 minuten brandwerend uitvoeren
⊗	opstelplaats voor wasautomaat	PV	pv-panelen (afmeting, aantal en ligging indicatief)
⊗	opstelplaats voor wasdroger	I	luik
⊗	elektrische radiator (plaats en afmeting indicatief)	V	geïsoleerde vloerluik
⊗	bedrukker	Wdb	wdbdo 30 minuten / 60 minuten
⊗	bel	WRD	WRD R200
⊗	mechanische ventilatie-unit	32dB	minimale geluidwering binnendeur inclusief kozijn 32dB incl. alle deurkozijnen op verdieping waar geluidwerende binnendeuren toegepast uitvoeren zonder bovenlicht
⊗	ventilatie-rooster		
⊗	ventilatie-rooster		
⊗	ventilatie-rooster		
⊗	ventilatie-rooster t.b.v. dakraam		
⊗	niet-afsluitbaar gevelrooster t.b.v. ventilatie toevoer berging		

## Renvooi

⊗	baksteen schoonwerk
⊗	geïsoleerde achterconstructie voorzien van HSB en gevelbekleding
⊗	kalkzandsteen vuilwerk
⊗	dikte kalkzandsteen en wanden dragend en/of stabiliserend uitvoeren volgens tekeningen en berekeningen constructeur
⊗	kalkzandsteen ankerloze woningscheidende spouwmuur
⊗	lichte scheidingwand gipsblokken standaard
⊗	lichte scheidingwand gipsblokken zwaar
⊗	houtsketelbouw
⊗	scheidingswanden Poriso Stuc
⊗	geïsoleerde voorzetwand

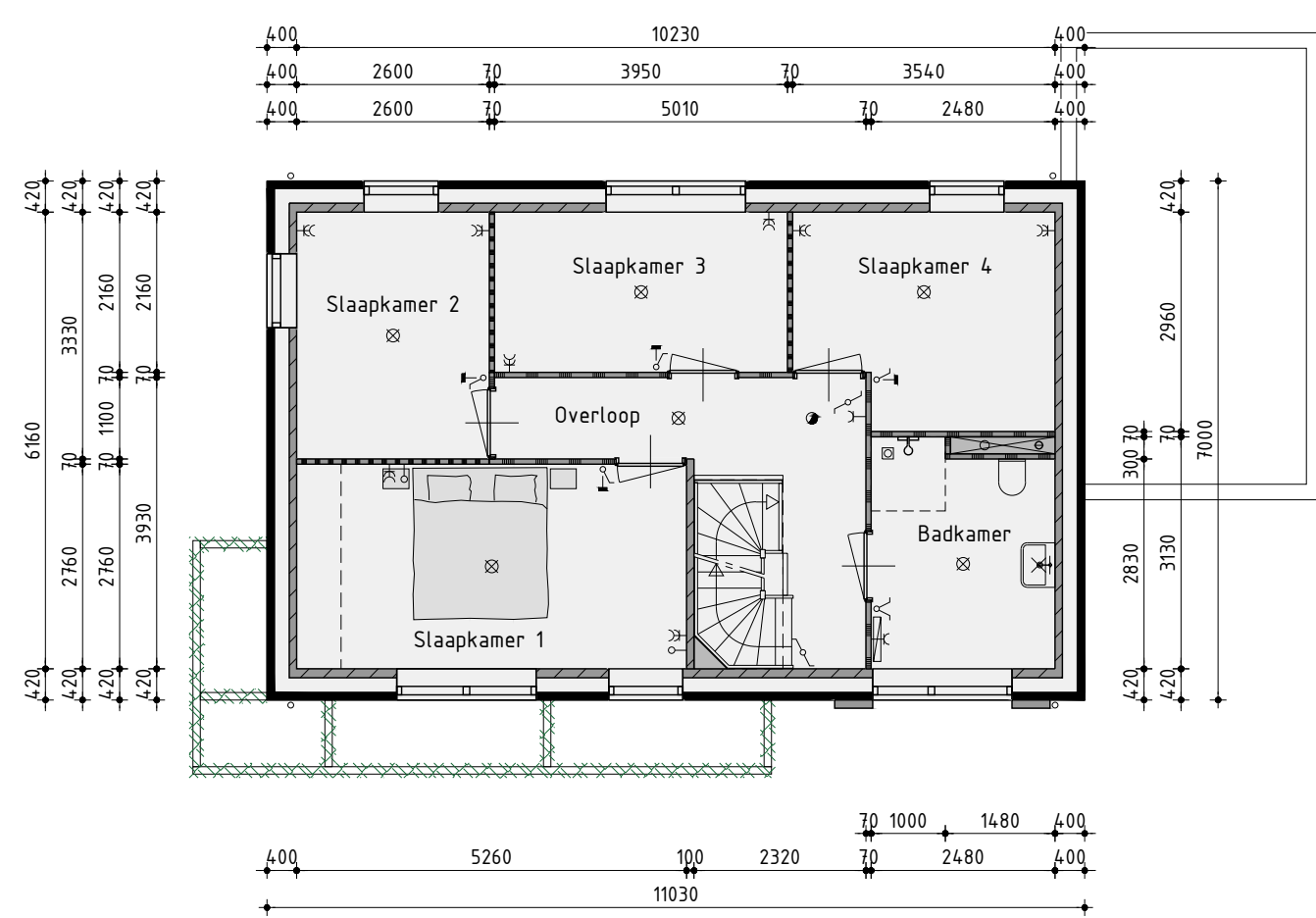


Principe doorsnede A-A



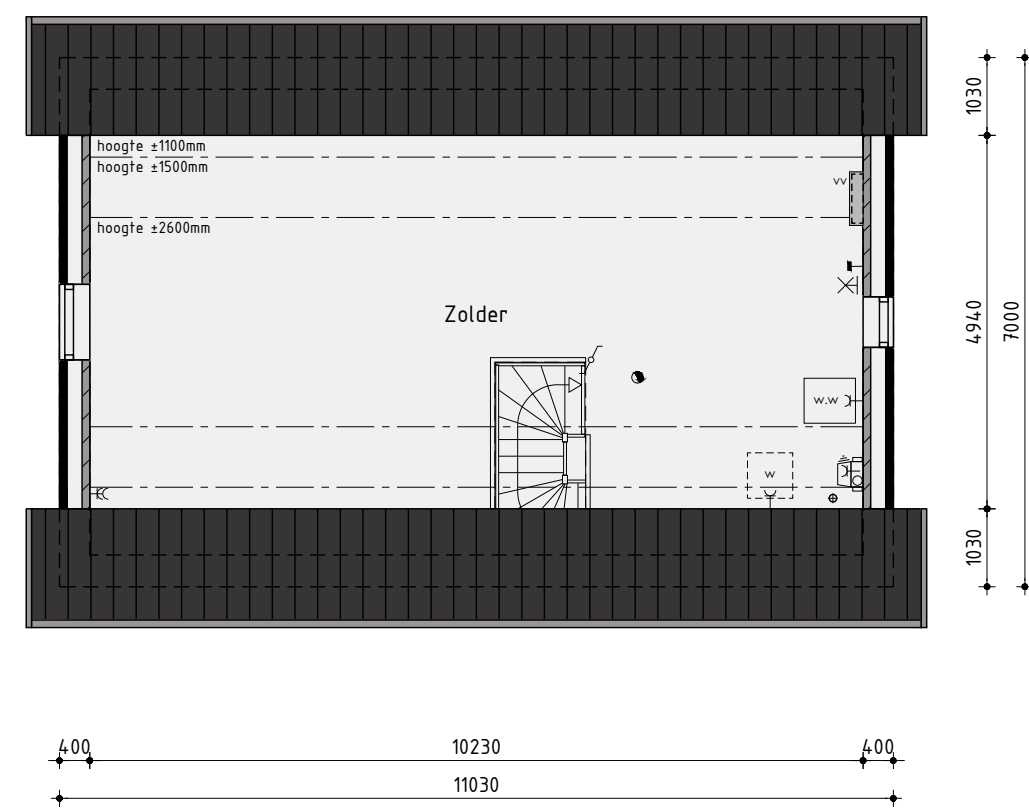
Begane grond

v.z.v. vloerverwarming exclusief berging



1ste Verdieping

v.z.v. vloerverwarming



2de Verdieping

v.z.v. vloerverwarming

Ontwikkelaar: **bpd** Amsterdam  
Realisatie en kopersbegeleiding: **KUIN bv** De Tocht 5, 1611 HT Bovenkarspel (0228) 51 13 13, info@kuinbv.nl

## Bouwnummer 21 en 22(sp.) Vrijstaande woning type D

Plan: Molenblik fase 1 te Medemblik  
Gemeente Medemblik

Opdrachtgever: BPD Ontwikkeling BV  
Telefoon: 020 340 49 809  
E-mail: t.oomen@bpd.nl

Getekend: Guido Wittenberg  
Formaat: A3  
Schaal: 1:100

## Verkooptekening

Datum 1 - 08-12-2025  
Datum 2 - 16-01-2026  
Datum 3 - 18-02-2026 bestek  
Datum 4 - 07-04-2026  
Datum 5 -  
Datum 6 -  
Datum 7 -  
Datum 8 -

Datum 9 -  
Datum 10 -  
Datum 11 -  
Datum 12 -  
Datum 13 -  
Datum 14 -  
Datum 15 -  
Datum 16 -

**studiodwp**

Nijenheidsweg 1a | 1613 DZ Grootebroek | T: 0228 56 50 50 | info@studiodwp.nl | www.studiodwp.nl

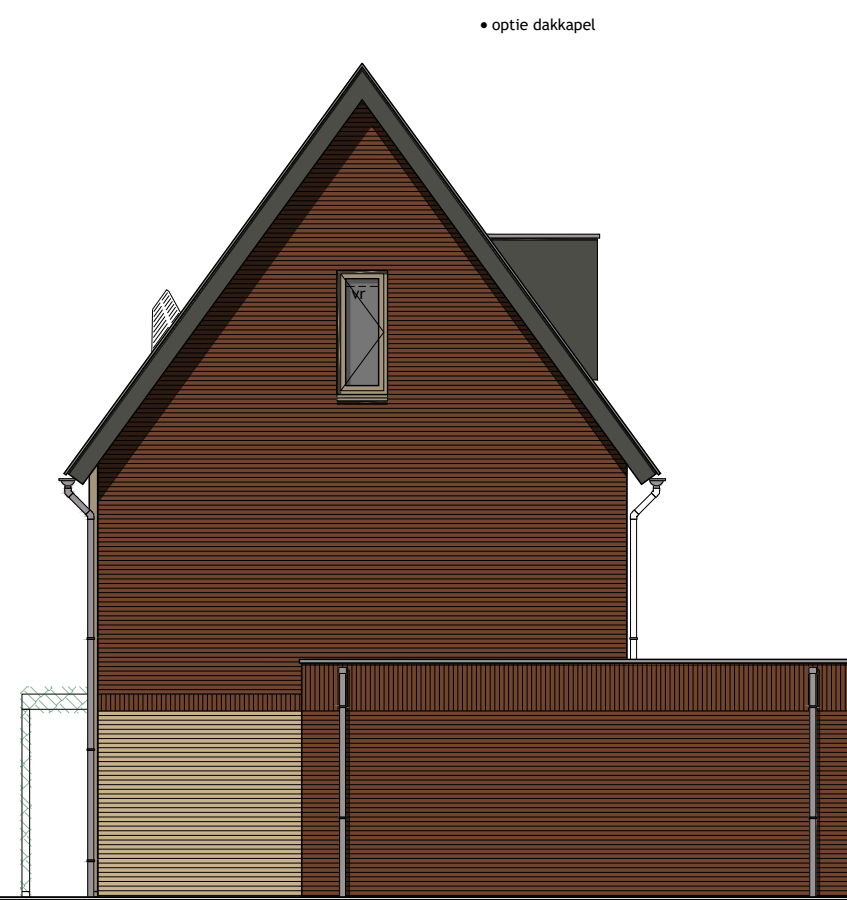
Werknummer: 21379  
Bladnummer: **B-04.1**

Ruben de Kraker, Yoni Blankendaal

Deze tekening is eigendom van Studio DWP en mag niet zonder haar toestemming worden verspreid of gebruikt



Voorgevel



Rechter zijgevel



Achtergevel



Linker zijgevel

## Kleurenschema

Onderdelen	Materialen	Kleur
Gevels onderbouw	Baksteen	Geelbruin genuanceerd
Gevels bovenbouw / berging	Baksteen	Bruinrood genuanceerd
Gevelaccent, strekkenrollaag	Baksteen	Bruinrood genuanceerd
Gevelbekleding	Vezelcement/ planken	Grijsbeige
Dak	Keramische pan	Zwart engobe
Raamdorpels / waterslagen	Aluminium	Grijsbeige
Kozijnen	Hardhout	Grijsbeige
Draaiende delen	Hardhout	Grijsbeige
Voordeur	Samengesteld	Signaalbruin
Overige deuren	Hardhout	Grijsbeige
Dubbele bergingsdeuren	Samengesteld	Grijsbeige
Geëmailleerd glas	Glas	Donker grijs
Boeidelen	Hout	Omber grijs
Goten	Zink (mastgoot)	Natuur
Hemelwaterafvoer	PVC	Grijs
Ventilatie-roosters	Aluminium	Blank geanodiseerd
Bekleding dakkapel	Vezelcement/ planken	Grijsbeige
Pergola	Hout	Natuur
Dakrandafwerking berging	Aluminium trim	Grijs

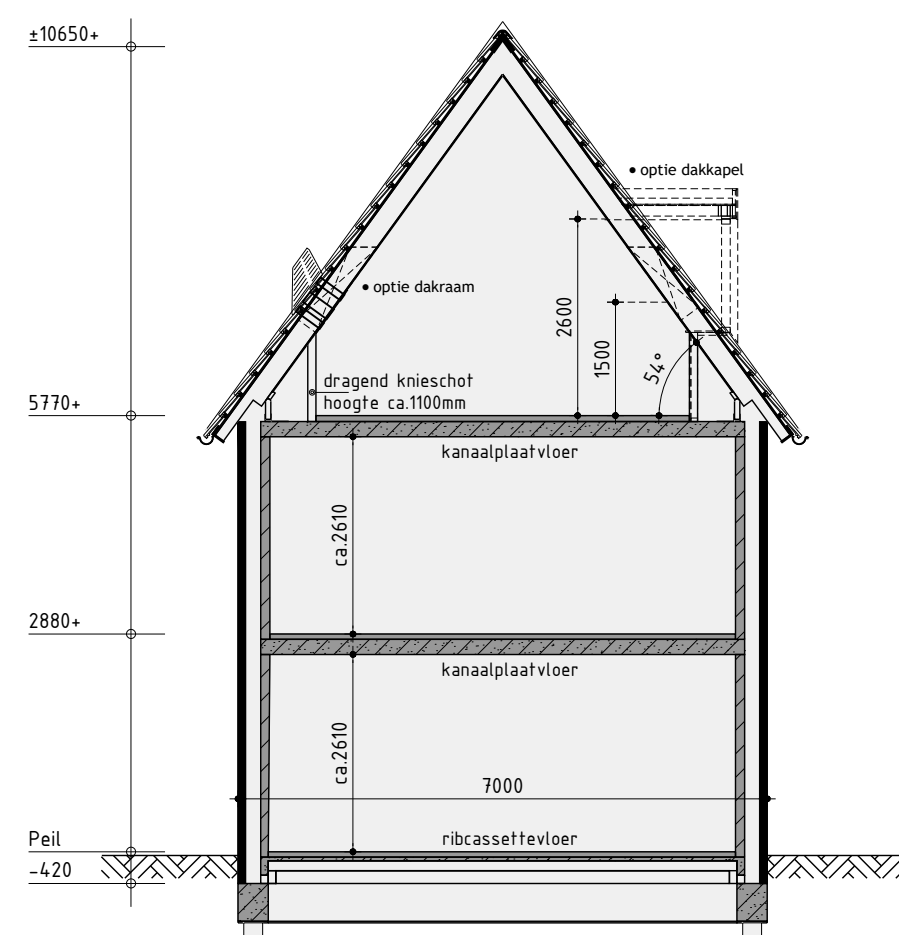
## Renvooi

⊗	plafondlichtaansluitpunt	➤	wand afzuigventiel mechanische ventilatie
⊗	wandlichtaansluitpunt	⊗	plafond afzuigventiel mechanische ventilatie
⊗	enkele schakelaar	⊗	plafond afzuigventiel pijpventilator
⊗	dubbele schakelaar	⊗	dakdoorvoer t.b.v. ventilatie
⊗	wissel schakelaar	W-W	warmtepomp binnen-unit (plaats en afmeting indicatief)
⊗	enkele wandcontactdoos geaard	W-W	warmtepomp buiten-unit (plaats en afmeting indicatief)
⊗	dubbele wandcontactdoos geaard	W-W	binnenunit regenwatersysteem (plaats en afmeting indicatief)
⊗	onbedrade leiding	W-W	geluidwerende omkasting t.b.v. buiten-unit warmtepomp
⊗	bedrade leiding	W-W	(plaats, afmeting en uitvoering indicatief weergegeven)
⊗	thermostaat	W-W	verdeelunit t.b.v. vloerverwarming
⊗	bediening mechanische ventilatie	W-W	geëmailleerde beglazing
⊗	buitenkraan	W-W	matte/ondoorzichtige beglazing
⊗	rookmelder	W-W	veiligheidsbeglazing
⊗	opstelplaats voor wasautomaat	W-W	kozijn en glas 30 minuten brandwerend uitvoeren
⊗	opstelplaats voor wasdroger	W-W	pv-panelen (afmeting, aantal en ligging indicatief)
⊗	elektrische radiator (plaats en afmeting indicatief)	W-W	luik
⊗	bedrukker	W-W	geïsoleerde vloerluik
⊗	bel	W-W	Wdbdo 30 minuten / 60 minuten
⊗	mechanische ventilatie-unit	W-W	Wrd R200
⊗	ventilatie-rooster	W-W	minimale geluidwering binnendeur inclusief kozijn 32dB
⊗	ventilatie-rooster	W-W	incl. alle deurkozijnen op verdieping waar geluidwerende
⊗	ventilatie-rooster	W-W	binnendeuren toegepast uitvoeren zonder bovenlicht
⊗	ventilatie-rooster t.b.v. dakraam	W-W	
⊗	niet-afsluitbaar gevelrooster t.b.v. ventilatie toevoer berging	W-W	

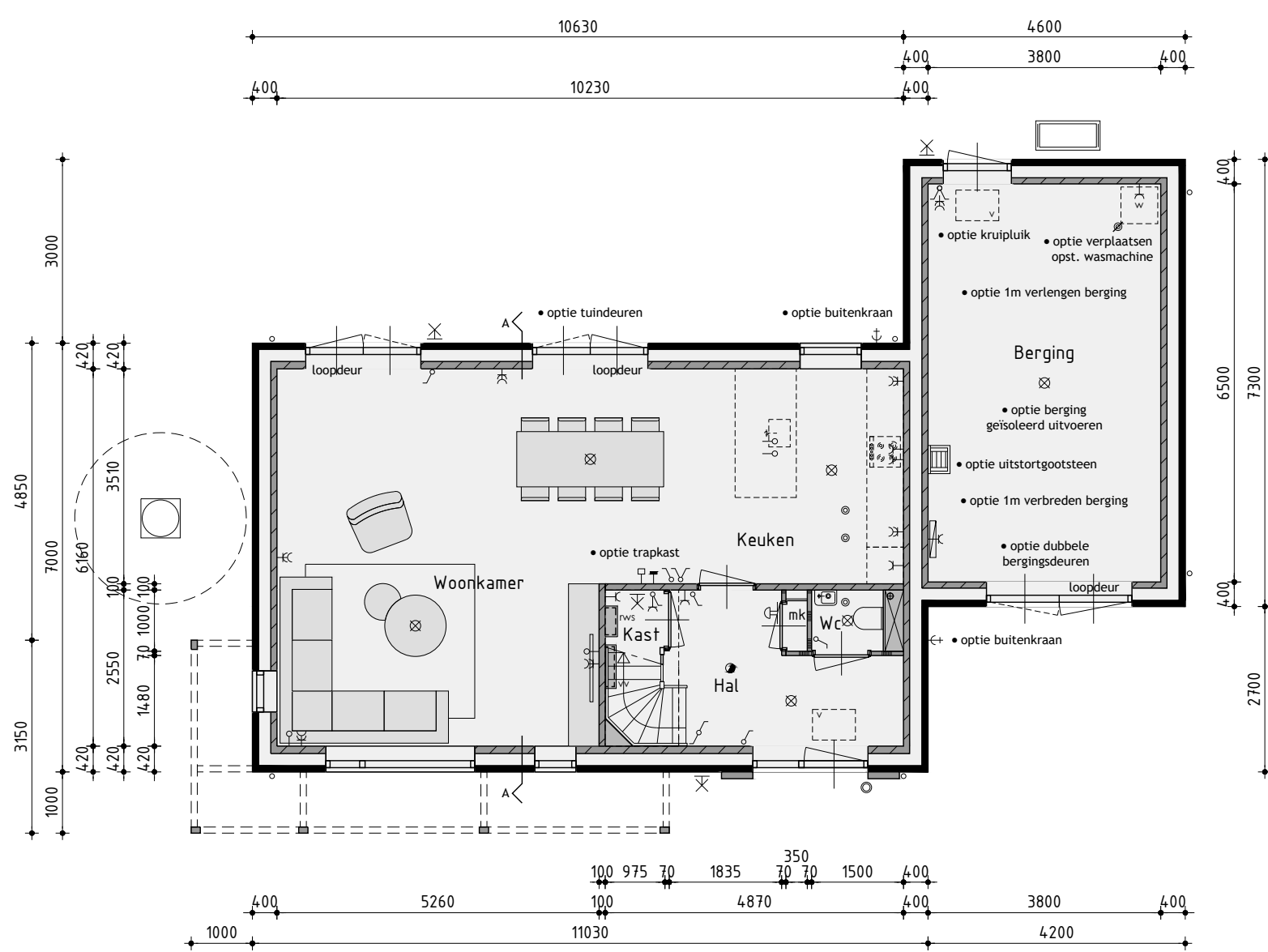
## Renvooi

⊗	baksteen schoonwerk
⊗	geïsoleerde achterconstructie voorzien van HSB en gevelbekleding
⊗	kalkzandsteen vuilwerk
⊗	dikte kalkzandsteen en wanden dragend en/of stabiliserend uitvoeren volgens tekeningen en berekeningen constructeur
⊗	kalkzandsteen ankerloze woningscheidende spouwmuur
⊗	lichte scheidingwand gipsblokken standaard
⊗	lichte scheidingwand gipsblokken zwaar
⊗	houtskeltribouw
⊗	scheidingswanden Poriso Stuc
⊗	geïsoleerde voorzetwand

de onbenoemde ruimte(n) zijn niet aangewezen voor het verblijven van personen en voldoen daarin bestaanbaar niet aan de gestelde eisen, o.a. op basis van oppervlakte, daglicht, ventilatie, geluid, vrije hoogte boven de trap en boilerinhoud van de warmtepomp.

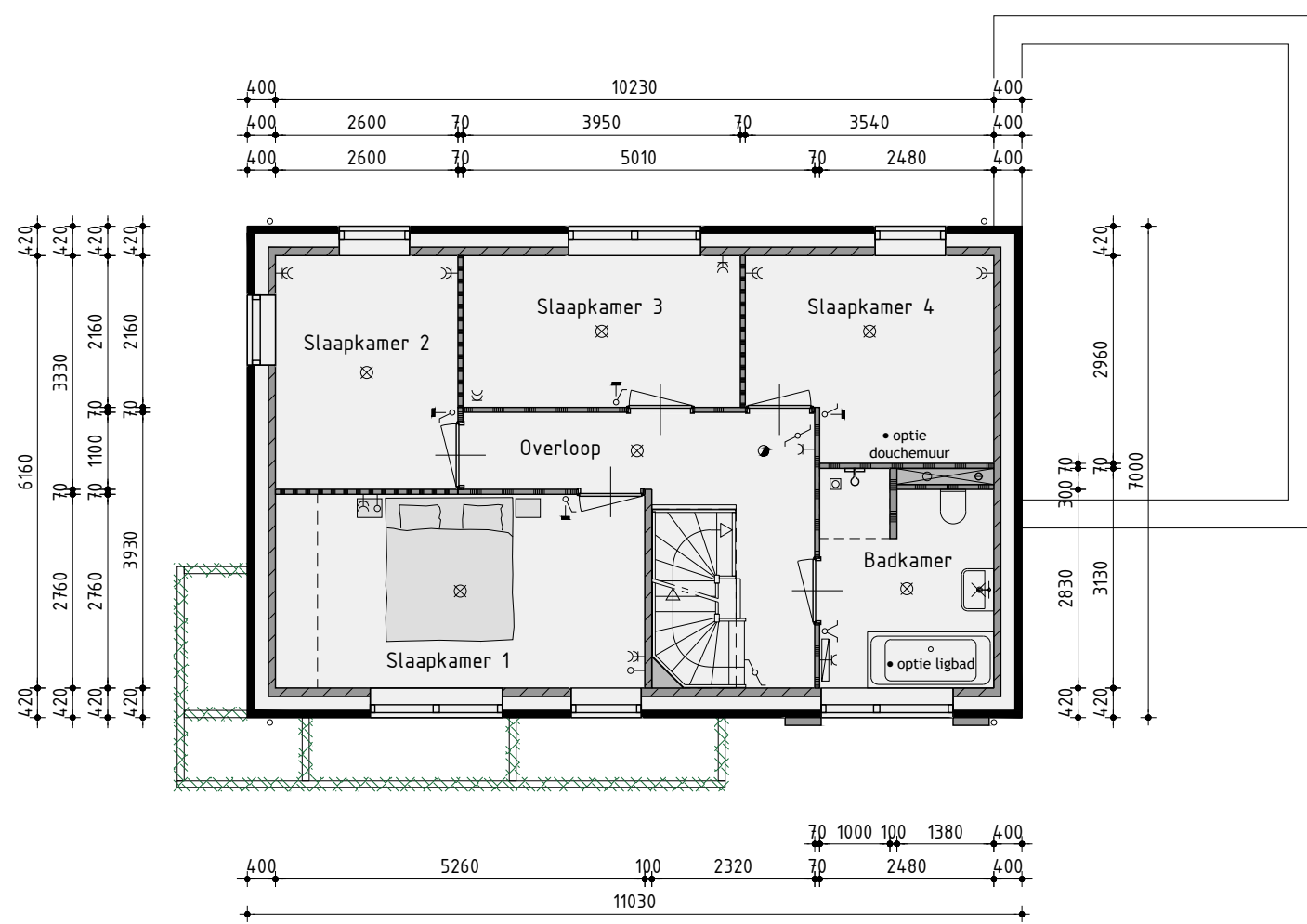


Principe doorsnede A-A



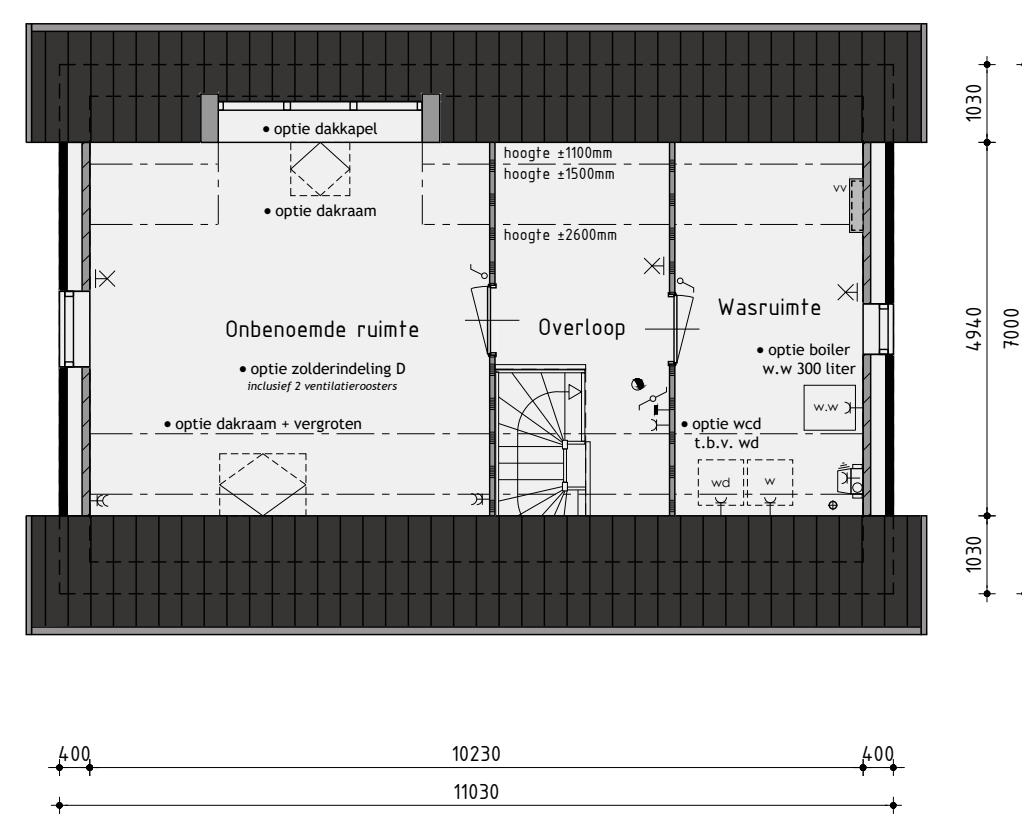
Begane grond

v.z.v. vloerverwarming exclusief berging



1ste Verdieping

v.z.v. vloerverwarming



2de Verdieping

v.z.v. vloerverwarming

Ontwikkelaar: **bpd** Amsterdam  
Realisatie en kopersbegeleiding: **KUIN bv** De Tocht 5, 1611 HT Bovenkarspel (0228) 51 13 13, info@kuinbv.nl

## Bouwnummer 21 en 22(sp.) Vrijstaande woning type D opties

Plan: Molenblik fase 1 te Medemblik  
Gemeente Medemblik

Opdrachtgever: BPD Ontwikkeling BV  
Telefoon: 020 340 49 80  
E-mail: t.oomen@bpd.nl

Getekend: Guido Wittenberg  
Formaat: A3  
Schaal: 1:100

## Verkooptekening

Datum 1: 18-02-2026  
Datum 2: 07-04-2026  
Datum 3: -  
Datum 4: -  
Datum 5: -  
Datum 6: -  
Datum 7: -  
Datum 8: -

Datum 9: -  
Datum 10: -  
Datum 11: -  
Datum 12: -  
Datum 13: -  
Datum 14: -  
Datum 15: -  
Datum 16: -

**studiodwp**

Nijenheidsweg 1a | 1613 DZ Grootebroek | T: 0228 56 50 50 | info@studiodwp.nl | www.studiodwp.nl

Werknummer: 21379  
Bladnummer: **B-04.0**  
Ruben de Kraker, Yoni Blankendaal

Deze tekening is eigendom van Studio DWP en mag niet zonder haar toestemming worden verspreid of gepubliceerd.