



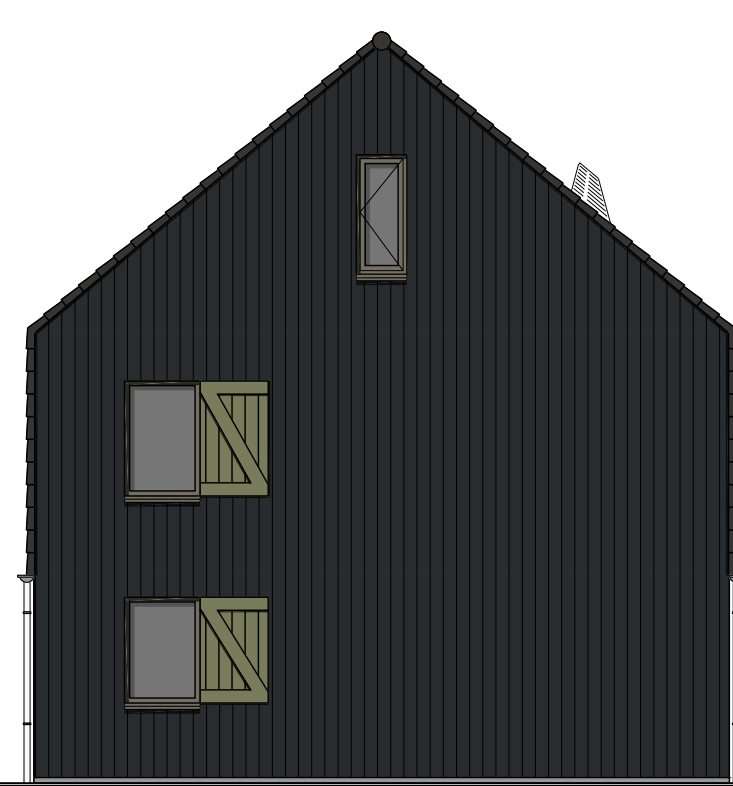
Bouwnummer 27



Bouwnummer 28



Bouwnummer 27



Bouwnummer 28

Voorgevel

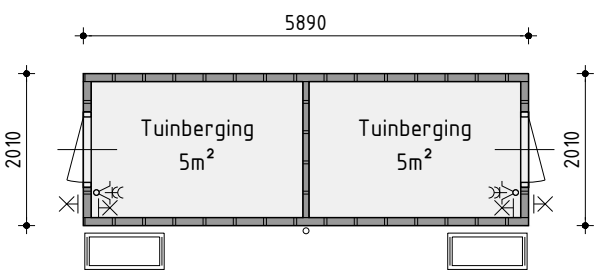
Rechter zijgevel

Achtergevel

Linker zijgevel

Kleurenschema

Onderdelen	Materialen	Kleur
Gevels onderbouw	Baksteen	Oranjebruin genueanceerd
Gevelbekleding verticaal	Vezelcement planken	Grafielgrijs
Dak	Keramische pan	Zwart engobe
Raamdorpels / waterslagen	Aluminium	Beigegrijs
Kozijnen	Hardhout	Grijsbeige
Draaiende delen	Hardhout	Grijsbeige
Voordeur	Samengesteld	Zwartgrijs
Deur achtergevel woning	Hardhout	Grijsbeige
Deur tuinberging	Hardhout	Zwartgrijs
Kozijn tuinberging	Hardhout	Zwartgrijs
Goten	Zink (mastgoot)	Naturel
Hemelwaterafvoer	PVC	Grijs
Ventilatie-roosters	Aluminium	Blank geanodiseerd
Kozijnkaders t.p.v. gevelpannen	Zink	Naturel
Tuinberging	Geïmpregneerd naalddhout	Grafielgrijs
Dakrandafwerking tuinberging	Aluminium trim	Naturel
Luiken (vast)	Hout	Rietgroen

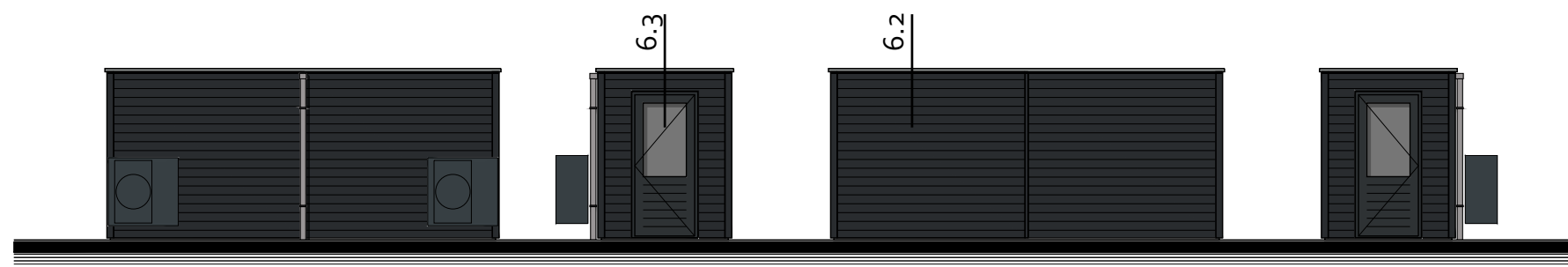


Renvooi

⊗	plafondlichtaansluitpunt	⤴	wand afzuigventiel mechanische ventilatie
⊗	wandlichtaansluitpunt	⊗	plafond afzuigventiel mechanische ventilatie
⊗	enkele schakelaar	⊗	plafond afzuigventiel pijpventilator
⊗	dubbele schakelaar	⊗	dakdoorvoer t.b.v. ventilatie
⊗	wissel schakelaar	⊗	warmtepomp binnen-unit (plaats en afmeting indicatief)
⊗	enkele wandcontactdoos geaard	⊗	warmtepomp buiten-unit (plaats en afmeting indicatief)
⊗	dubbele wandcontactdoos geaard	⊗	binnenunit regenwatersysteem (plaats en afmeting indicatief)
⊗	onbedrade leiding	⊗	geluidwerende omkasting t.b.v. buiten-unit warmtepomp
⊗	bedrade leiding	⊗	(plaats, afmeting en uitvoering indicatief weergegeven)
⊗	thermostaat	⊗	verdelunit t.b.v. vloerverwarming
⊗	bediening mechanische ventilatie	⊗	geëmailleerde beglazing
⊗	buitenkraan	⊗	matte/ondoorzichtige beglazing
⊗	rookmelder	⊗	veiligheidsbeglazing
⊗	opstelplaats voor wasautomaat	⊗	kozijn en glas 30 minuten brandwerend uitvoeren
⊗	opstelplaats voor wasdroger	⊗	pv-panelen (afmeting, aantal en ligging indicatief)
⊗	elektrische radiator (plaats en afmeting indicatief)	⊗	luik
⊗	bedrukker	⊗	geïsoleerde vloerluik
⊗	bel	⊗	wdbdo 30 minuten / 60 minuten
⊗	mechanische ventilatie-unit	⊗	wrd R200
⊗	ventilatie-rooster	⊗	minimale geluidwering binnende inclusief kozijn 32dB
⊗	ventilatie-rooster	⊗	incl. alle deurkozijnen op verdieping waar geluidwerende
⊗	ventilatie-rooster	⊗	binnendeuren toegepast uitvoeren zonder bovenlicht
⊗	ventilatie-rooster t.b.v. dakraam		
⊗	niet-afsluitbaar gevelrooster t.b.v. ventilatie toevoer berging		

Renvooi

⊗	baksteen schoonwerk
⊗	geïsoleerde achterconstructie voorzien van HSB en gevelbekleding
⊗	kalkzandsteen vuilwerk
⊗	dikte kalkzandsteen en wanden dragend en/of stabiliserend uitvoeren volgens tekeningen en berekeningen constructeur
⊗	kalkzandsteen ankerloze woningscheidende spouwmuur
⊗	lichte scheidingwand gipsblokken standaard
⊗	lichte scheidingwand gipsblokken zwaar
⊗	houtskeletbouw
⊗	scheidingswanden Poriso Sluc
⊗	geïsoleerde voorzetwand



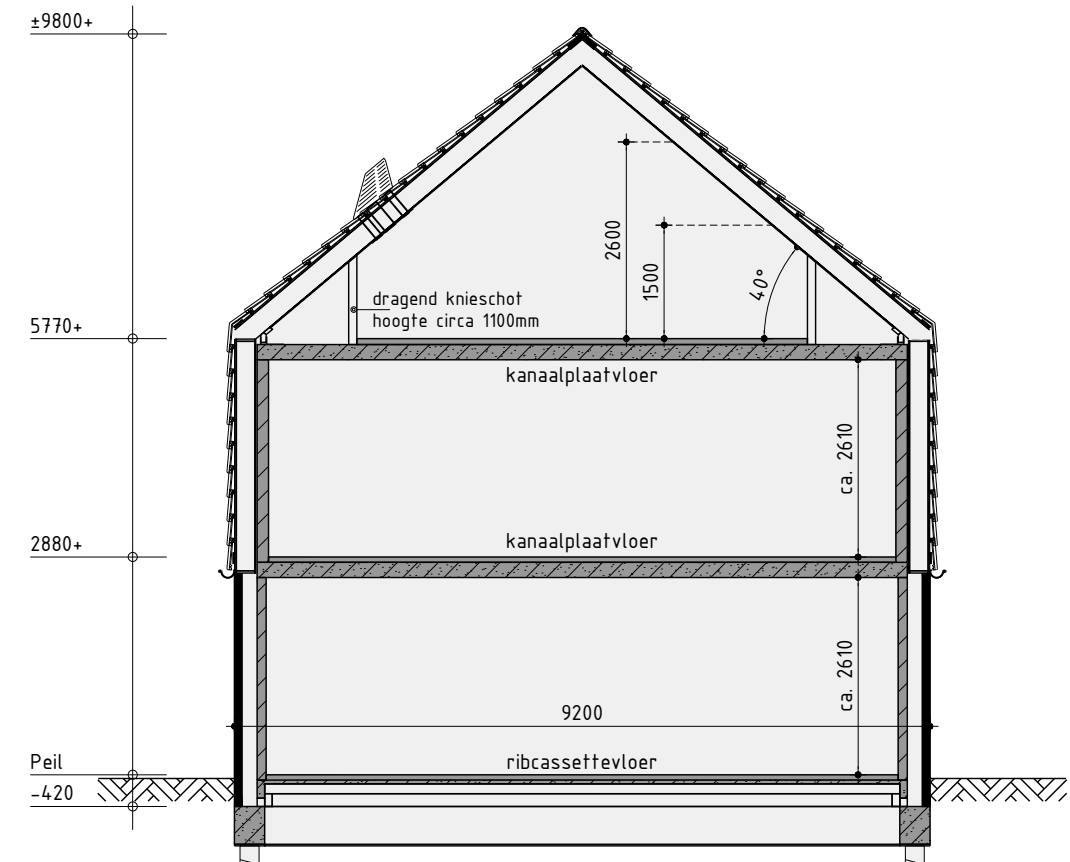
Voorgevel

Tuinberging

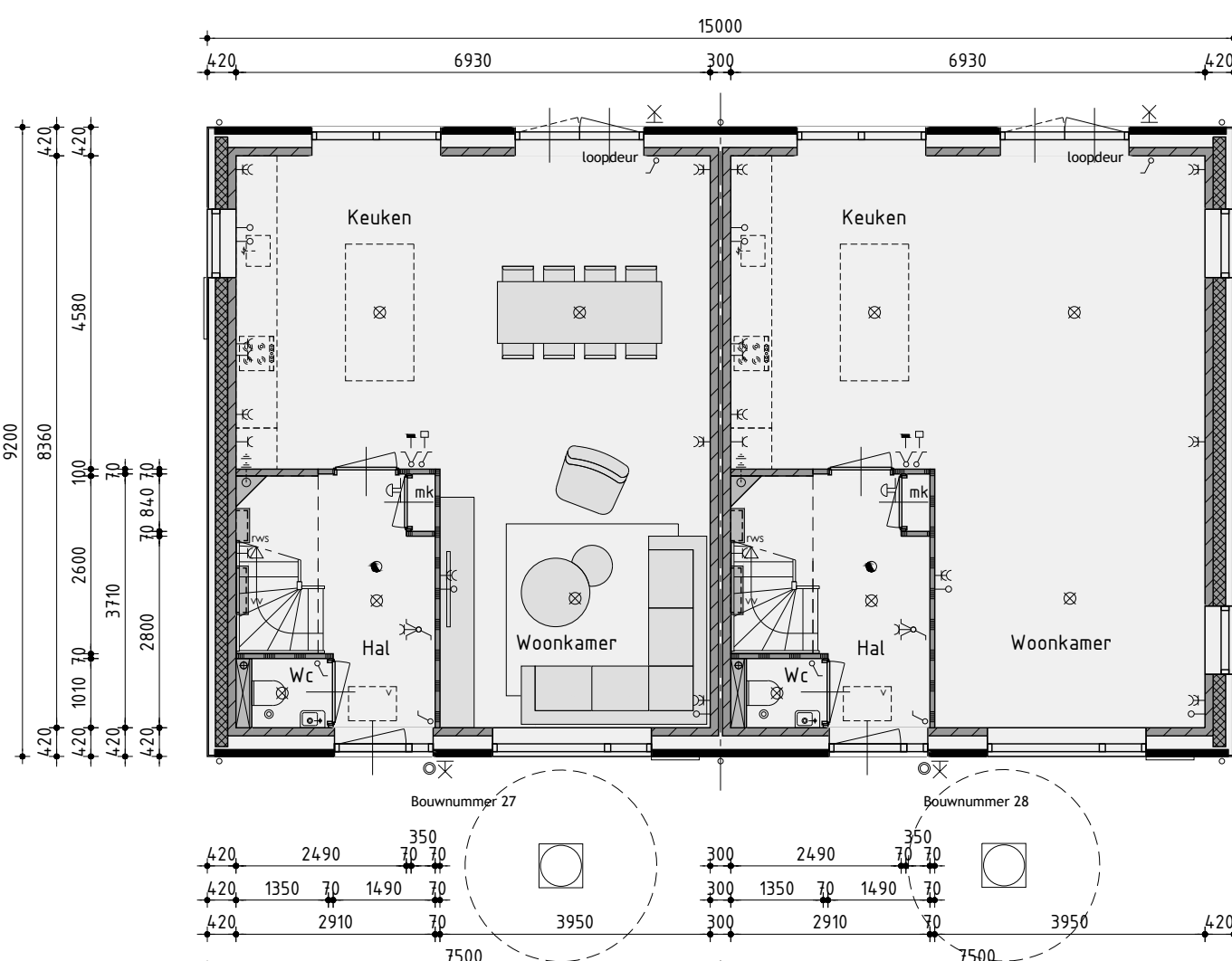
Rechter zijgevel

Achtergevel

Linker zijgevel



Principe doorsnede A-A



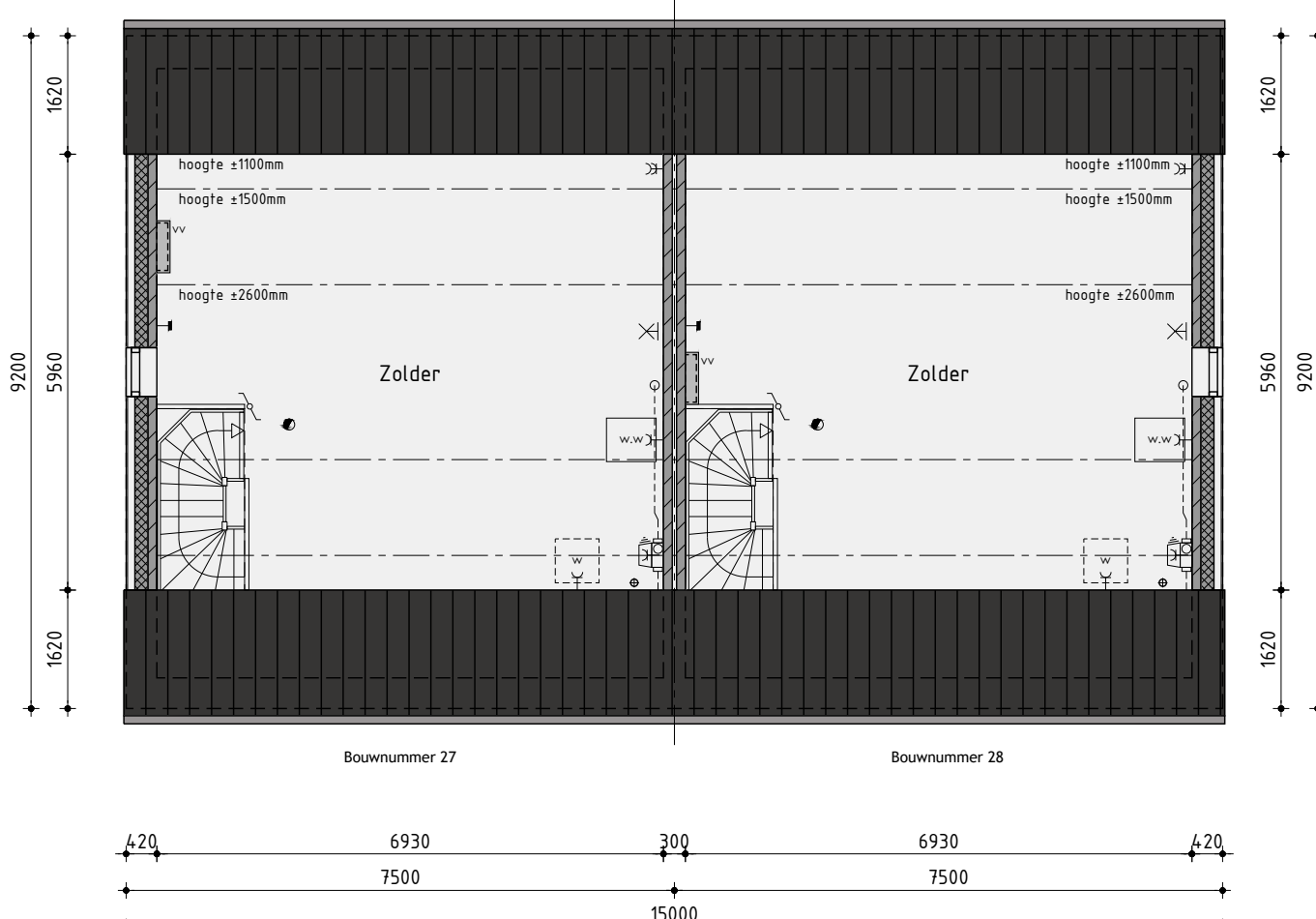
Begane grond

v.z.v. vloerverwarming exclusief berging



1ste Verdieping

v.z.v. vloerverwarming



2de Verdieping

v.z.v. vloerverwarming

Ontwikkeling:
bpd
Amsterdam

Realisatie en kopersbegeleiding:
KUIN bv
De Tocht 5
1611 HT Bovenkarspel
(0228) 51 13 13
info@kuinbv.nl

Bouwnummer 27/28 Twee-onder-één-kapwoning type J

Plan: Molenblik fase 1 te Medemblik
Gemeente Medemblik

Opdrachtgever: BPD Ontwikkeling BV
Telefoon: 020 340 49 809
E-mail: t.oomen@bpd.nl

Verkooptekening

Datum 1 - 08-12-2025
Datum 2 - 16-01-2026
Datum 3 - 18-02-2026 bestek
Datum 4 - 07-04-2026
Datum 5 -
Datum 6 -
Datum 7 -
Datum 8 -

Getekend: Guido Wittenberg
Formaat: A3
Schaal: 1:100
Datum 9 -
Datum 10 -
Datum 11 -
Datum 12 -
Datum 13 -
Datum 14 -
Datum 15 -
Datum 16 -

studiodwp

Nijenheidsweg 1a | 1613 DZ. Grootebroek | T. 0228 56 50 50 | info@studiodwp.nl | www.studiodwp.nl

Werknummer: 21379

Bladnummer: B-10.1

Ruben de Kraker | Yoni Blankendaal

Deze tekening is eigendom van Studio DWP en mag niet zonder haar toestemming worden verspreid of gebruikt



Bouwnummer 27



Bouwnummer 28



Bouwnummer 28



Bouwnummer 27

Voorgevel

Rechter zijgevel

Achtergevel

Linker zijgevel

Kleurenschema

Onderdelen	Materialen	Kleur
Gevels onderbouw	Baksteen	Oranjebruin genueanceerd
Gevelbekleding verticaal	Vezelcement planken	Grafielgrijs
Dak	Keramische pan	Zwart engobe
Raamdorpsels / waterslagen	Aluminium	Beigegrijs
Kozijnen	Hardhout	Grijsbeige
Draaiende delen	Hardhout	Grijsbeige
Voordeur	Samengesteld	Zwartgrijs
Deur achtergevel woning	Hardhout	Grijsbeige
Deur tuinberging	Hardhout	Zwartgrijs
Kozijn tuinberging	Hardhout	Zwartgrijs
Goten	Zink (mastgoot)	Naturel
Hemelwaterafvoer	PVC	Grijs
Ventilatie-roosters	Aluminium	Blank geanodiseerd
Kozijnkaders t.p.v. gevelpannen	Zink	Naturel
Tuinberging	Geïmpregneerd naaldhout	Grafielgrijs
Dakrandafwerking tuinberging	Aluminium trim	Naturel
Luiken (vast)	Hout	Rietgroen

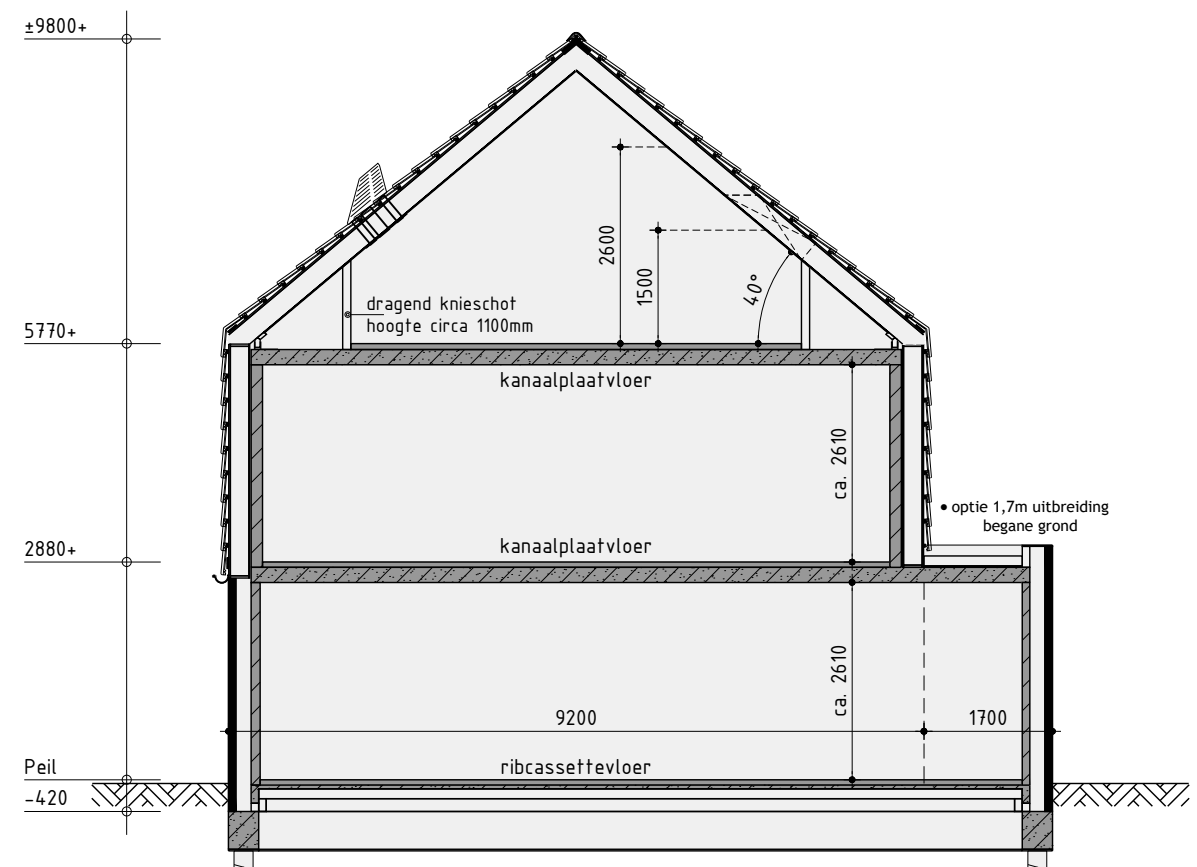
Renvooi

⊗	plafondlichtaansluitpunt	⋈	wand afzuigventiel mechanische ventilatie
⊗	wandlichtaansluitpunt	⊗	plafond afzuigventiel mechanische ventilatie
⊗	enkele schakelaar	⊗	plafond afzuigventiel pijpventilator
⊗	dubbele schakelaar	⊗	dakdoorvoer t.b.v. ventilatie
⊗	wissel schakelaar	⊗	warmtepomp binnen-unit (plaats en afmeting indicatief)
⊗	enkele wandcontactdoos geaard	⊗	warmtepomp buiten-unit (plaats en afmeting indicatief)
⊗	dubbele wandcontactdoos geaard	⊗	binnenunit regenwatersysteem (plaats en afmeting indicatief)
⊗	onbedrade leiding	⊗	geluidwerende omkasting t.b.v. buiten-unit warmtepomp
⊗	bedrade leiding	⊗	(plaats, afmeting en uitvoering indicatief weergegeven)
⊗	thermostaat	⊗	verdelunit t.b.v. vloerverwarming
⊗	bediening mechanische ventilatie	⊗	geëmailleerde beglazing
⊗	buitenkraan	⊗	matte/ondoorzichtige beglazing
⊗	rookmelder	⊗	veiligheidsbeglazing
⊗	opstelplaats voor wasautomaat	⊗	kozijn en glas 30 minuten brandwerend uitvoeren
⊗	opstelplaats voor wasdroger	⊗	pv-panelen (afmeting, aantal en ligging indicatief)
⊗	elektrische radiator (plaats en afmeting indicatief)	⊗	luik
⊗	bedrukker	⊗	geïsoleerde vloerluik
⊗	bel	⊗	wdbdo 30 minuten / 60 minuten
⊗	mechanische ventilatie-unit	⊗	wrd R200
⊗	ventilatie-rooster	⊗	minimale geluidwering binnende inclusief kozijn 32dB
⊗	ventilatie-rooster	⊗	incl. alle deurkozijnen op verdieping waar geluidwerende
⊗	ventilatie-rooster	⊗	binnendeuren toegepast uitvoeren zonder bovenlicht
⊗	ventilatie-rooster t.b.v. dakraam		
⊗	niet-afsluitbaar gevelrooster t.b.v. ventilatie toevoer berging		

Renvooi

⊗	baksteen schoonwerk
⊗	geïsoleerde achterconstructie voorzien van HSB en gevelbekleding
⊗	kalkzandsteen vuilwerk
⊗	dikte kalkzandsteen en wanden dragend en/of stabiliserend uitvoeren volgens tekeningen en berekeningen constructeur
⊗	kalkzandsteen ankerloze woningscheidende spouwmuur
⊗	lichte scheidingwand gipsblokken standaard
⊗	lichte scheidingwand gipsblokken zwaar
⊗	houtskeletbouw
⊗	scheidingswanden Poriso Sluc
⊗	geïsoleerde voorzetwand

de onbenoemde ruimte(n) zijn niet aangewezen voor het verblijven van personen en voldoen daarin bestaansbaar niet aan de gestelde eisen, o.a. op basis van oppervlakte, daglicht, ventilatie, geluid, vrije hoogte boven de trap en boilerinhoud van de warmtepomp.



Principe doorsnede A-A



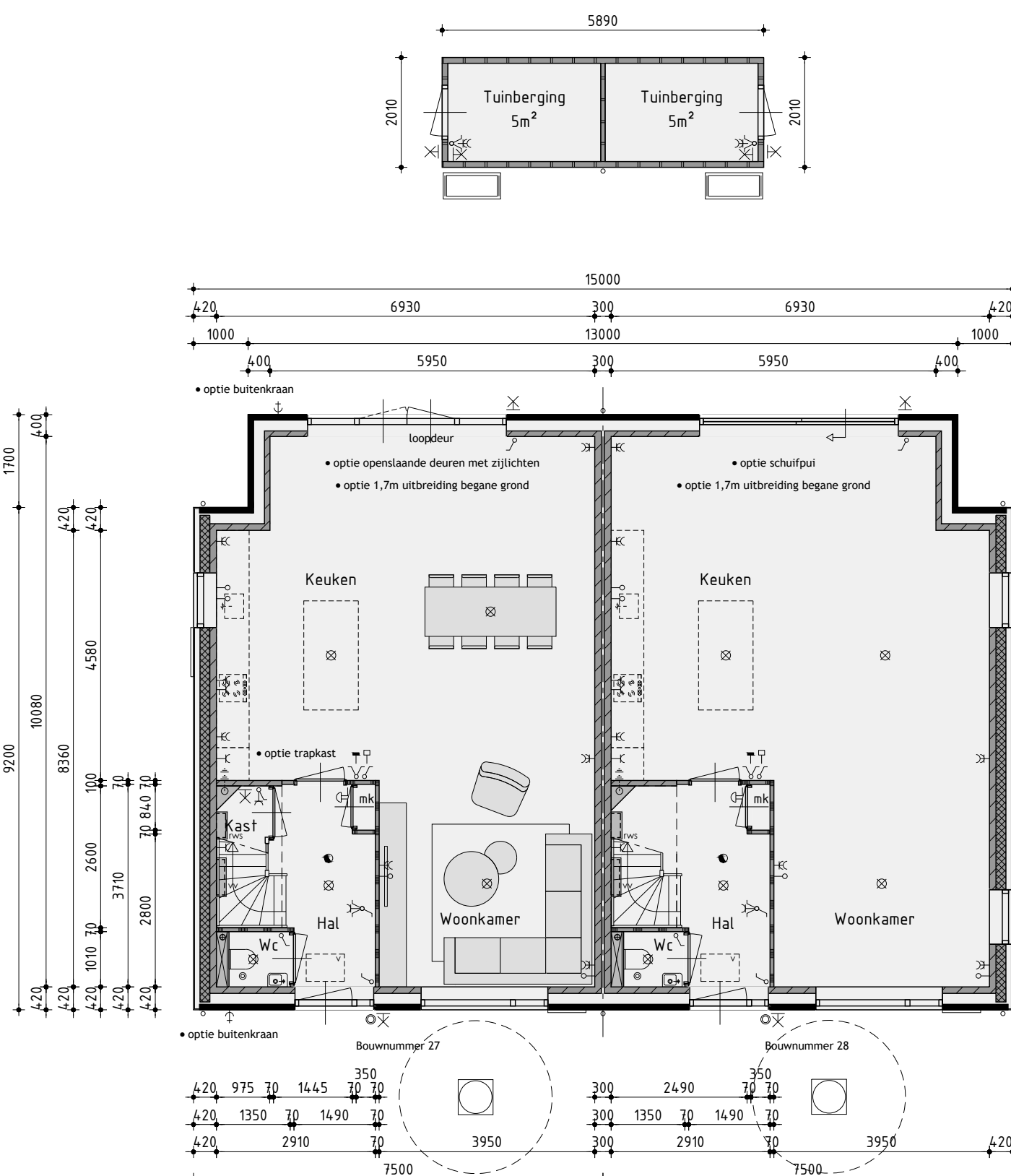
Voorgevel

Tuinberging

Rechter zijgevel

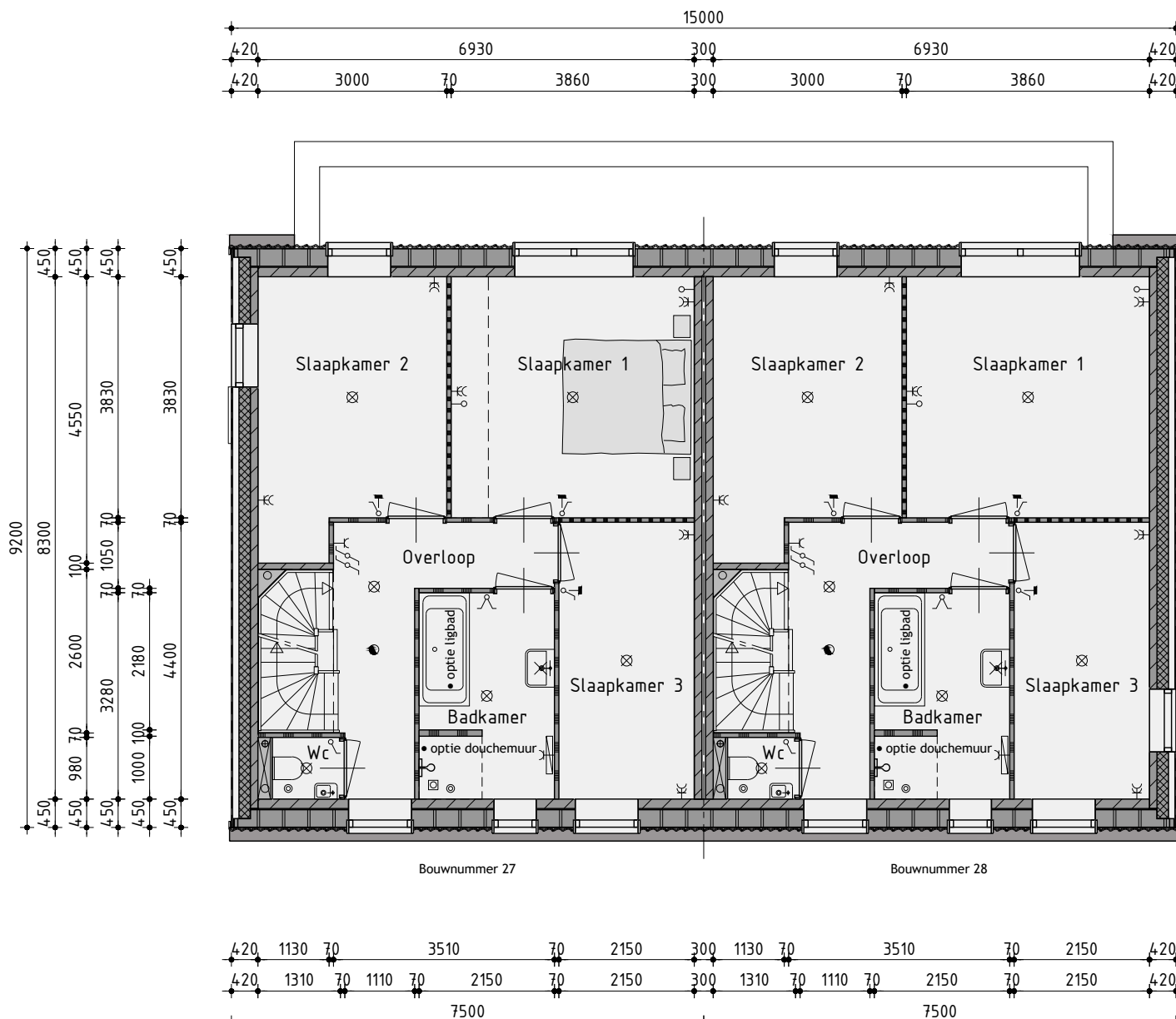
Achtergevel

Linker zijgevel



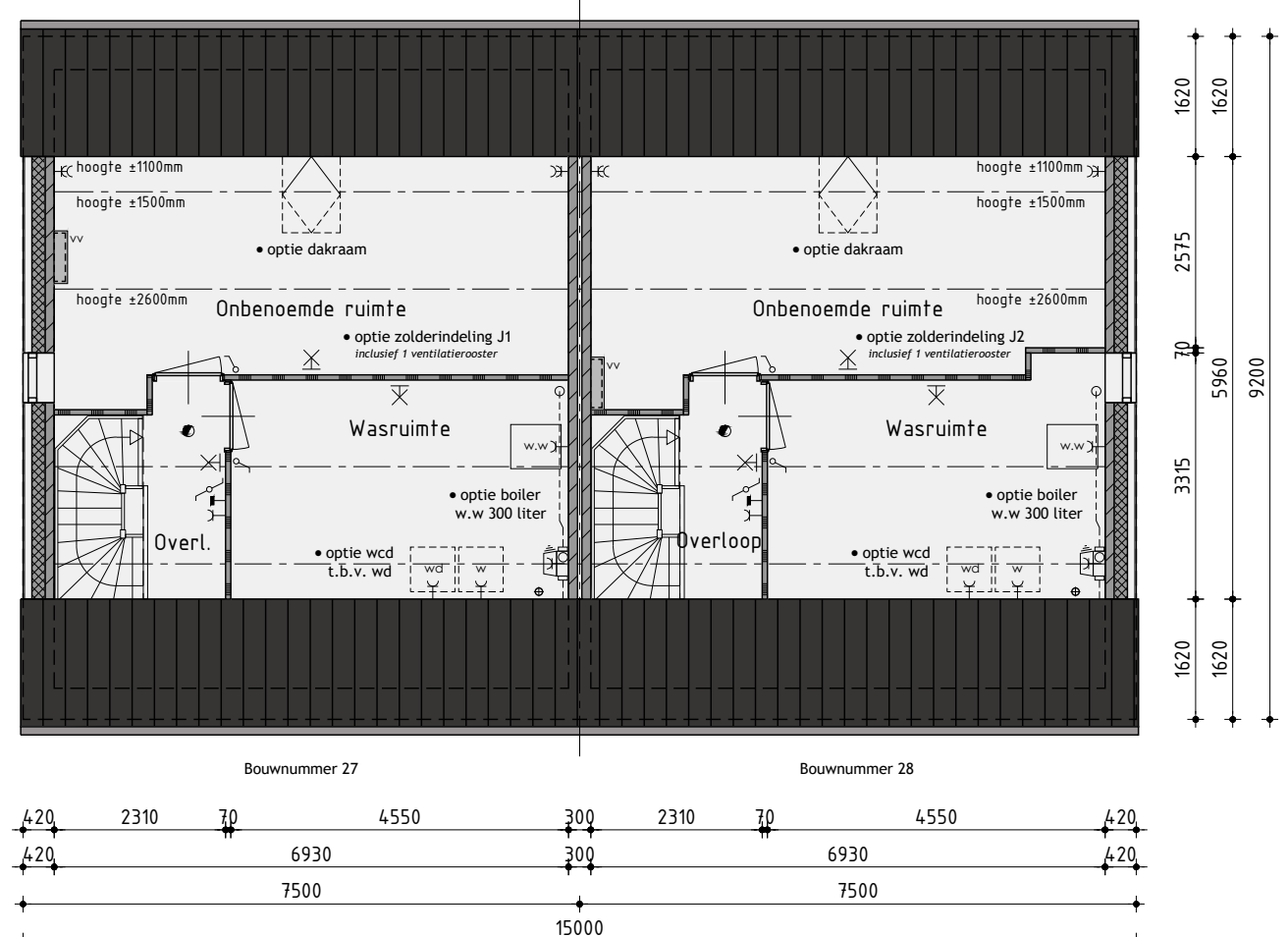
Begane grond

v.z.v. vloerverwarming exclusief berging



1ste Verdieping

v.z.v. vloerverwarming



2de Verdieping

v.z.v. vloerverwarming

Ontwikkeling:
bpd
Amsterdam

Realisatie en kopersbegeleiding:
KUIN bv
De Tocht 5
1611 HT Bovenkarspel
(0228) 51 13 13
info@kuinbv.nl

Bouwnummer 27/28 Twee-onder-één-kapwoning type J opties

Plan: Molenblik fase 1 te Medemblik
Gemeente Medemblik

Opdrachtgever: BPD Ontwikkeling BV
Telefoon: 020 340 49 80
E-mail: t.oomen@bpd.nl

Getekend: Guido Wittenberg
Formaat: A3
Schaal: 1:100

Verkoopstekening

Datum 1 - 18-02-2026
Datum 2 - 07-04-2026
Datum 3 -
Datum 4 -
Datum 5 -
Datum 6 -
Datum 7 -
Datum 8 -

Datum 9 -
Datum 10 -
Datum 11 -
Datum 12 -
Datum 13 -
Datum 14 -
Datum 15 -
Datum 16 -

studiodwp

Nijenheidsweg 1a | 1613 DZ. Grootebroek | T. 0228 56 50 50 | info@studiodwp.nl | www.studiodwp.nl

Werknummer: 21379
Bladnummer: **B-10.0**

Ruben de Kraker, J. van Blankendaal

Dit tekening is eigendom van Studio DWP en mag niet zonder haar toestemming worden verspreid of gebruikt