



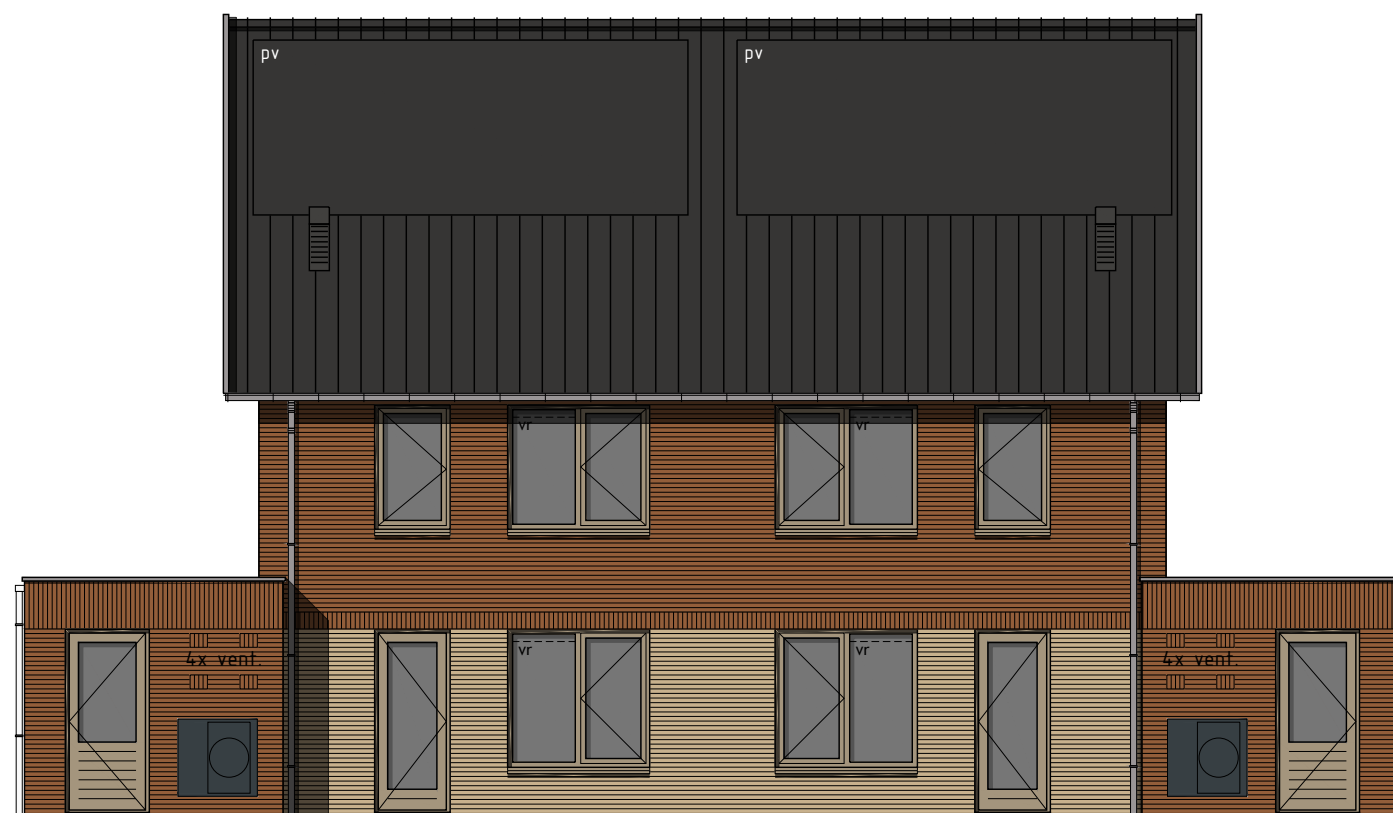
Bouwnummer 37 - 39

Voorgevel



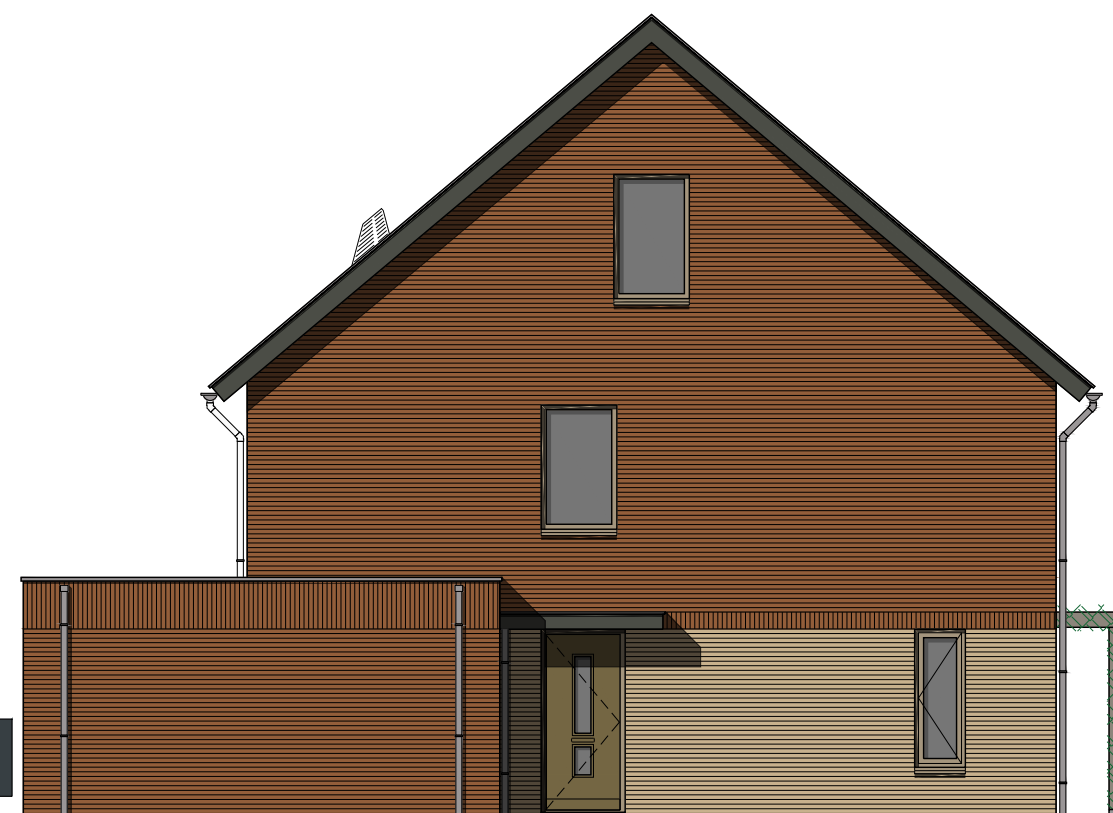
Bouwnummer 38 - 40

Rechter zijgevel



Bouwnummer 38 - 40

Achtergevel



Bouwnummer 37 - 39

Linker zijgevel

## Kleurenschema

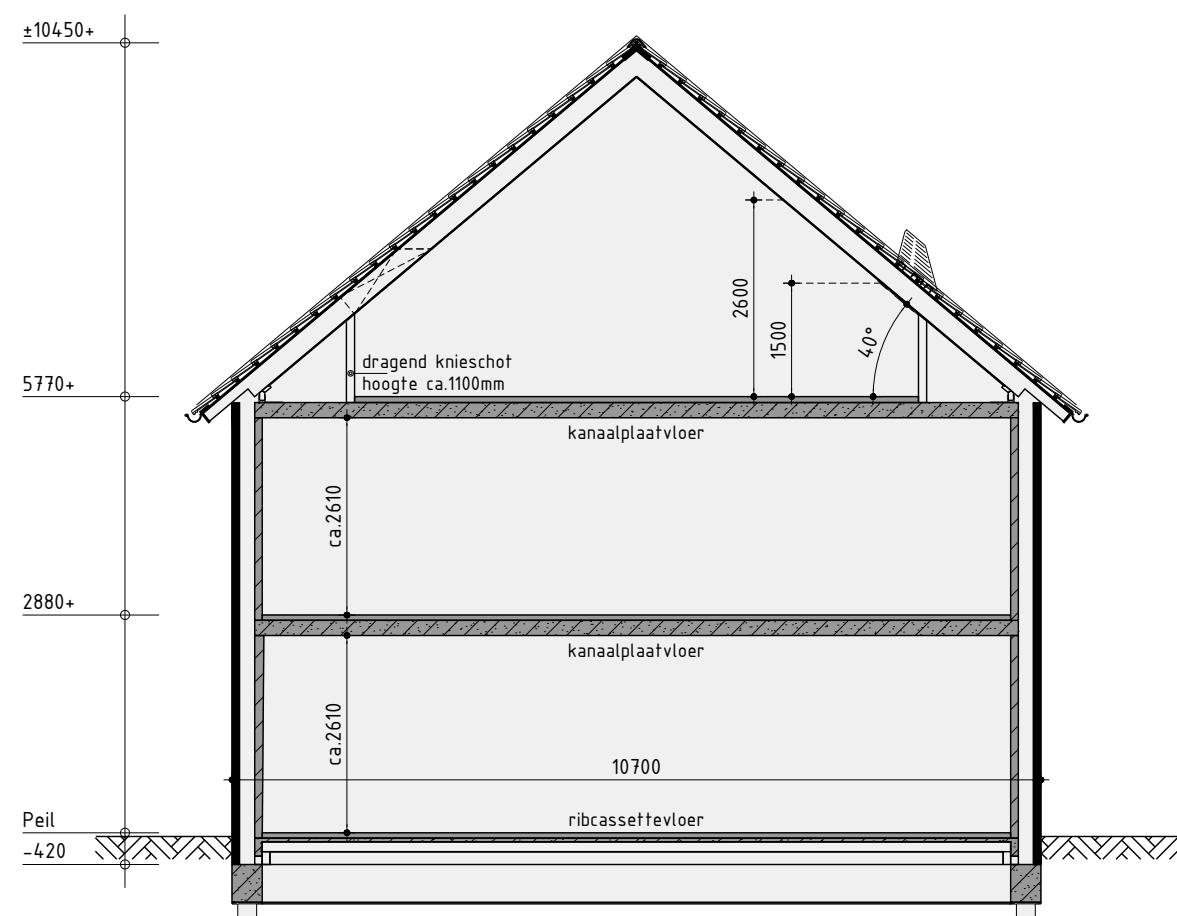
Onderdelen	Materialen	Kleur
Gevels onderbouw	Baksteen	Geelbruin geventueerd
Gevels bovenbouw / berging	Baksteen	Oranjebruin geventueerd
Gevelaccent, strekkenrolraag	Baksteen	Oranjebruin geventueerd
Dak	Keramische pan	Zwart engobe
Raandorpels / waterslagen	Aluminium	Grijsbeige
Kozijnen	Hardhout	Grijsbeige
Draaiende delen	Hardhout	Grijsbeige
Voordeur	Samengesteld	Kakigrijs
Overige deuren	Hardhout	Grijsbeige
Stalen kandeeluur	Staal	Grijsbeige
Boeiden	Hout	Omber grijs
Goten	Zink (mastgoot)	Naturel
Hemelwaterafvoer	PVC	Grijs
Ventilatiroosters	Aluminium	Blank geanodiseerd
Pergola	Hout	Naturel
Dakrandafwerking berging	Aluminium trim	Grijs
Dakrandafwerking tuifel	Aluminium kraaltrim	Brute

## Renvooi

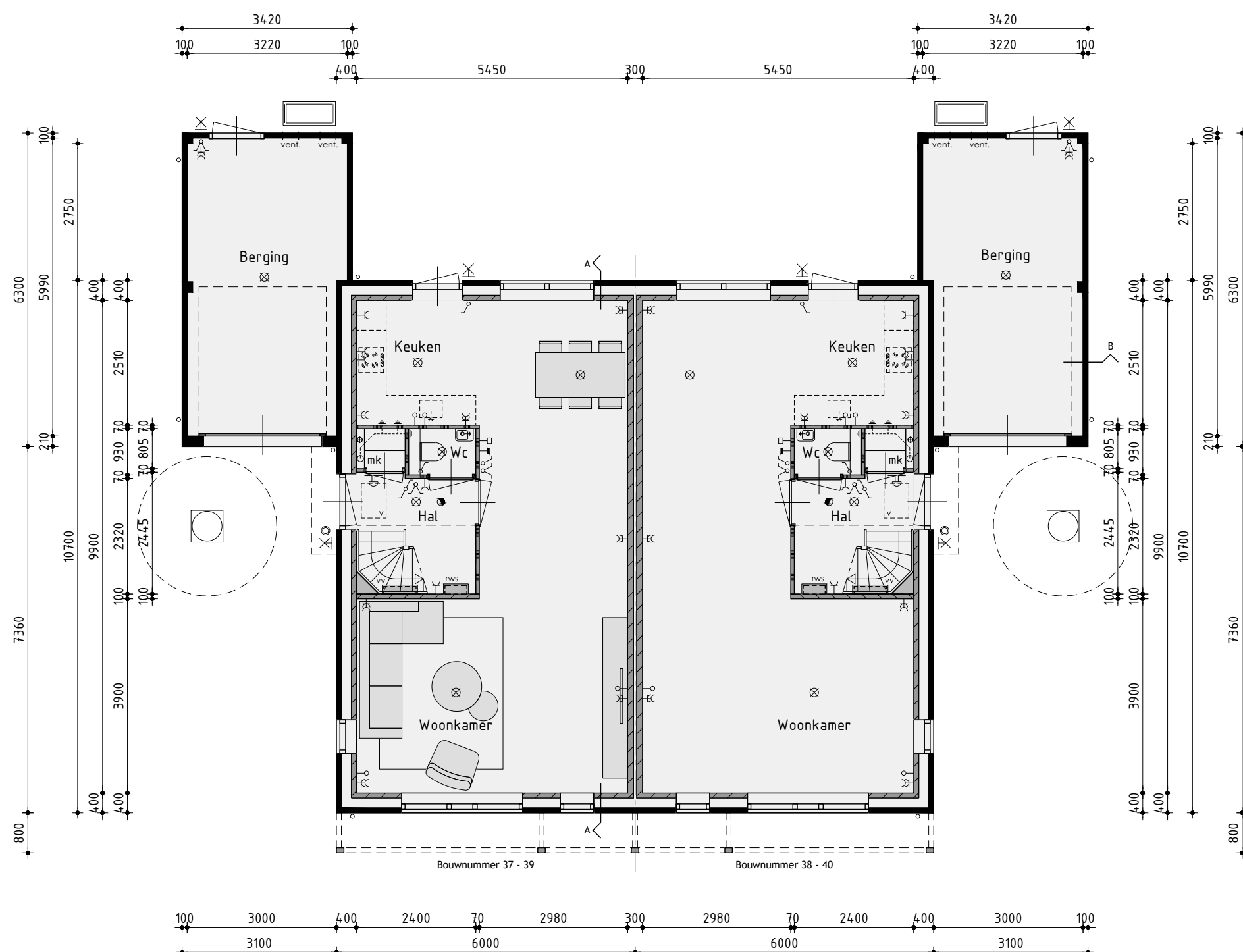
⊗	plafondlichtaansluitpunt	⋈	wand afzuigventiel mechanische ventilatie
⊗	wandlichtaansluitpunt	⊗	plafond afzuigventiel mechanische ventilatie
⊗	enkele schakelaar	⊗	plafond afzuigventiel pijpventilator
⊗	dubbele schakelaar	⊗	dakdoorvoer t.b.v. ventilatie
⊗	wissel schakelaar	⊗	warmtepomp binnen-unit (plaats en afmeting indicatief)
⊗	enkele wandcontactdoos geaard	⊗	warmtepomp buiten-unit (plaats en afmeting indicatief)
⊗	dubbele wandcontactdoos geaard	⊗	binnenunit regenswatersysteem (plaats en afmeting indicatief)
⊗	onbedrade leiding	⊗	geluiderende omkasting t.b.v. buiten-unit warmtepomp
⊗	bedrade leiding	⊗	(plaats, afmeting en uitvoering indicatief weergegeven)
⊗	thermostaat	⊗	verdelunit t.b.v. vloerverwarming
⊗	bediening mechanische ventilatie	⊗	geëmailleerde beglazing
⊗	buitenkraan	⊗	matte/ondoorzichtige beglazing
⊗	rookmelder	⊗	veiligheidsbeglazing
⊗	opstelplaats voor wasautomaat	⊗	kozijn en glas 30 minuten brandwerend uitvoeren
⊗	opstelplaats voor wasdroger	⊗	pv-panelen (afmeting, aantal en ligging indicatief)
⊗	elektrische radiator (plaats en afmeting indicatief)	⊗	luik
⊗	bedrukker	⊗	geïsoleerde vloerluik
⊗	bel	⊗	wdbdo 30 minuten / 60 minuten
⊗	mechanische ventilatie-unit	⊗	wrd R200
⊗	ventilatirooster	⊗	minimale geluidwering binnendeur inclusief kozijn 32dB
⊗	ventilatirooster	⊗	incl. alle deurkozijnen op verdieping waar geluiderende
⊗	ventilatirooster	⊗	binnendeuren toegepast uitvoeren zonder bovenlicht
⊗	ventilatirooster t.b.v. dakraam		
⊗	niet-afsluitbaar gevelrooster t.b.v. ventilatie toevoer berging		

## Renvooi

⊗	baksteen schoonwerk
⊗	geïsoleerde achterconstructie voorzien van HSB en gevelbekleding
⊗	kalkzandsteen vuilwerk
⊗	dikte kalkzandsteen en wanden dragend en/of stabiliserend uitvoeren volgens tekeningen en berekeningen constructeur
⊗	kalkzandsteen ankerloze woningscheidende spouwmuur
⊗	lichte scheidingwand gipsblokken standaard
⊗	lichte scheidingwand gipsblokken zwaar
⊗	houtskeletbouw
⊗	scheidingswanden Poriso Stuc
⊗	geïsoleerde voorzetwand

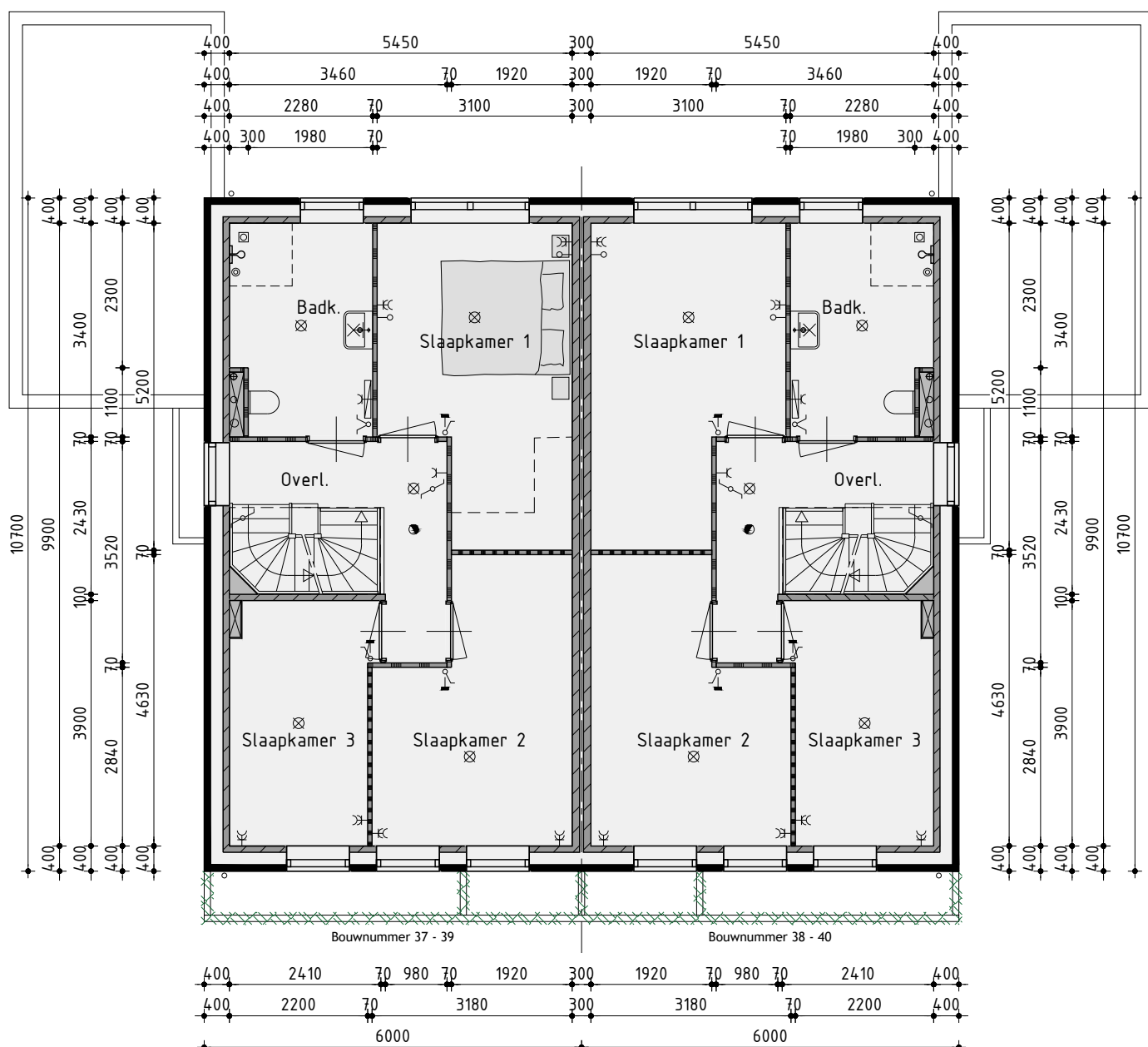


Principe doorsnede A-A



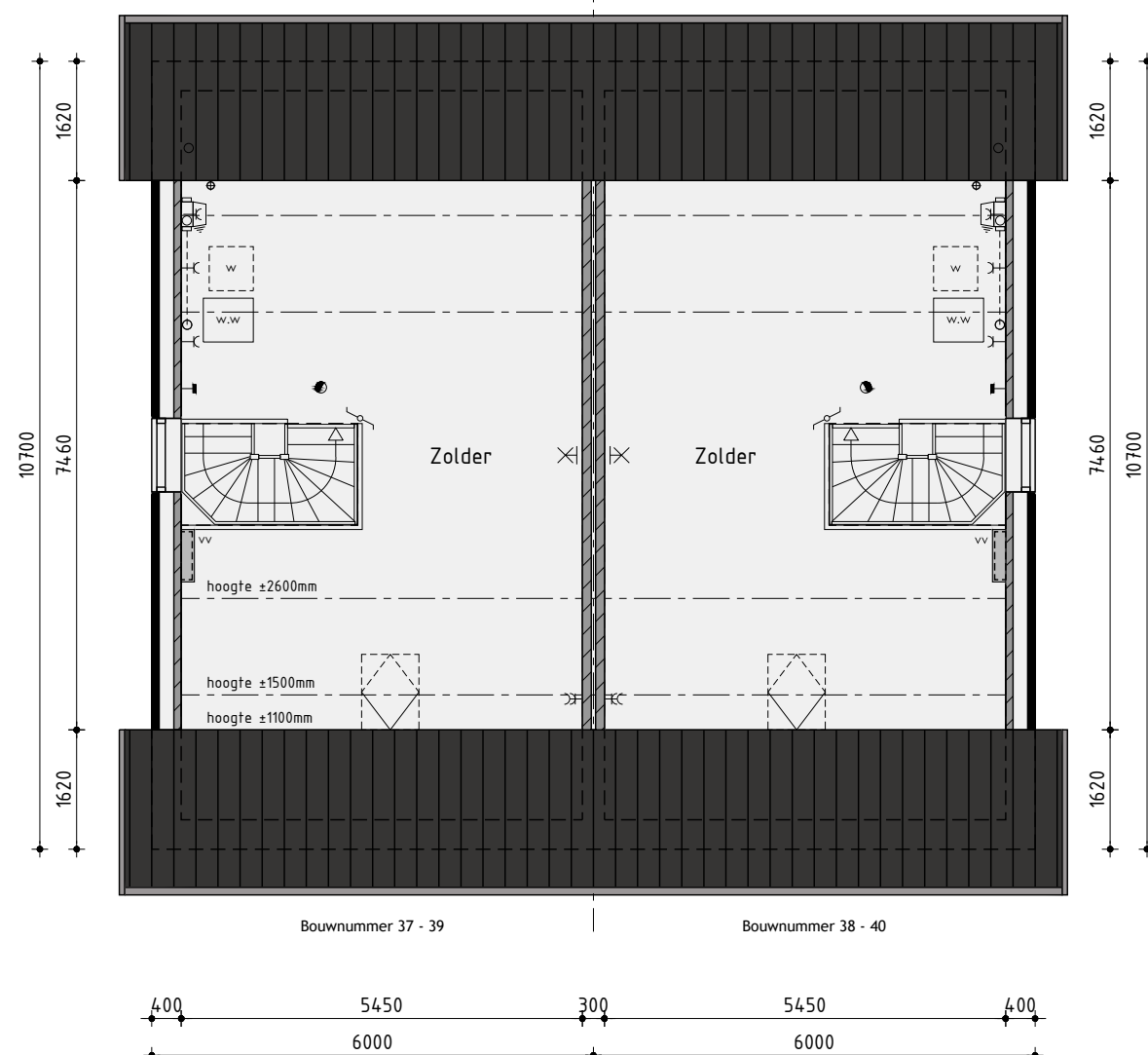
Begane grond

v.z.v. vloerverwarming exclusief berging



1ste Verdieping

v.z.v. vloerverwarming



2de Verdieping

v.z.v. vloerverwarming

Ontwikkeling:  
**bpd**  
Amsterdam

Realisatie en kopersbegeleiding:  
**KUIN bv**

De Tocht 5  
1611 HT Bovenkarspel  
(0228) 51 13 13  
info@kuinbv.nl

## Bouwnummer 37/38 en 39/40 Twee-onder-één-kapwoning type F

Plan: Molenblik fase 1 te Medemblik  
Gemeente Medemblik

Opdrachtgever: BPD Ontwikkeling BV  
Telefoon: 020 340 49 80  
E-mail: t.oomen@bpd.nl

## Verkooptekening

Datum 1 - 08-12-2025  
Datum 2 - 16-01-2026  
Datum 3 - 18-02-2026 bestek  
Datum 4 - 07-04-2026  
Datum 5 -  
Datum 6 -  
Datum 7 -  
Datum 8 -

Getekend: Guido Wittenberg  
Formaat: A3  
Schaal: 1:100  
Datum 9 -  
Datum 10 -  
Datum 11 -  
Datum 12 -  
Datum 13 -  
Datum 14 -  
Datum 15 -  
Datum 16 -

**studiodwp**

Nijenheidsweg 1a | 1613 DZ Grootebroek | T: 0228 56 50 50 | info@studiodwp.nl | www.studiodwp.nl

Werknummer: 21379

Bladnummer: **B-06.1**

Ruben de Kraker, Yoni Blankendaal

Dit tekening is eigendom van Studio DWP en mag niet zonder haar toestemming worden verspreid of gepubliceerd





Voorgevel



Rechter zijgevel



Achtergevel



Linker zijgevel

## Kleurenschema

Onderdelen	Materialen	Kleur
Gevels onderbouw	Baksteen	Geelbruin gnuanceerd
Gevels bovenbouw / berging	Baksteen	Oranjebruin gnuanceerd
Gevelaccent, strekkenrolraag	Baksteen	Oranjebruin gnuanceerd
Dak	Keramische pan	Zwart engobe
Raandorpels / waterslagen	Aluminium	Grijsbeige
Kozijnen	Hardhout	Grijsbeige
Draaiende delen	Hardhout	Grijsbeige
Voordeur	Samengesteld	Kakigrijs
Overige deuren	Hardhout	Grijsbeige
Stalen kanteur	Staal	Grijsbeige
Dubbele bergingsdeuren	Samengesteld	Grijsbeige
Boedelen	Hout	Omber grijs
Gofen	Zink (mastgoot)	Naturel
Hemelwaterafvoer	PVC	Grijs
Ventilatieoosters	Aluminium	Blank geanodiseerd
Bekleding dakkapel	Paintpanel	Omber grijs
Pergola	Hout	Naturel
Dakrandafwerking berging	Aluminium trim	Grijs
Dakrandafwerking luifel	Aluminium kraaltrim	Brute

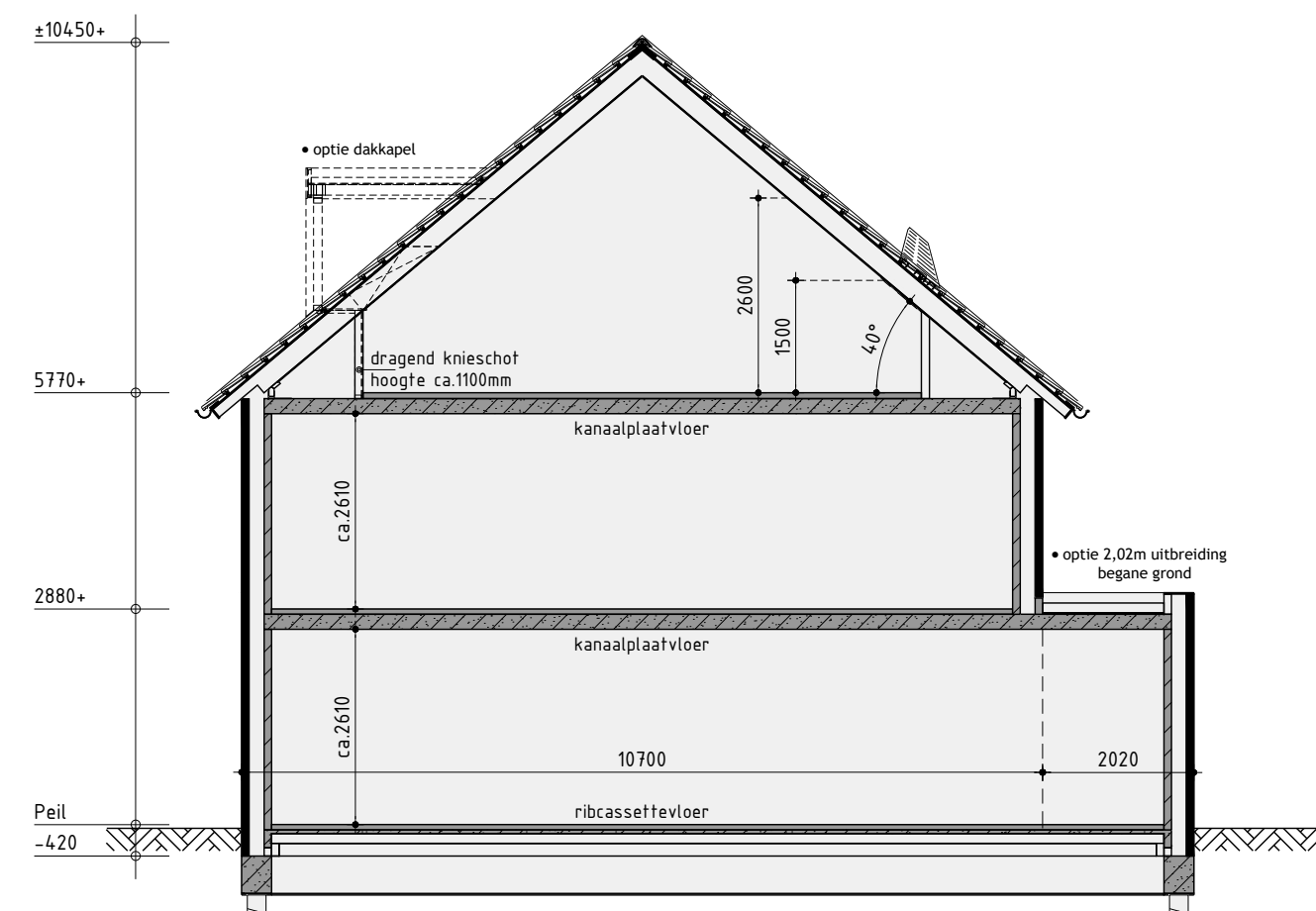
## Renvooi

⊗	plafondtaansluitpunt	⋈	wand afzuigventiel mechanische ventilatie
⊗	wandlichtaansluitpunt	⊗	plafond afzuigventiel mechanische ventilatie
⊗	enkele schakelaar	⊗	plafond afzuigventiel pijpventilator
⊗	dubbele schakelaar	⊗	dakdoorvoer t.b.v. ventilatie
⊗	enkele wandcontactdoos geaard	⊗	warmtepomp binnen-unit (plaats en afmeting indicatief)
⊗	dubbele wandcontactdoos geaard	⊗	warmtepomp buiten-unit (plaats en afmeting indicatief)
⊗	onbedrade leiding	⊗	binnenunit regenwatersysteem (plaats en afmeting indicatief)
⊗	bedrade leiding	⊗	geluiderende omkasting t.b.v. buiten-unit warmtepomp
⊗	thermostaat	⊗	geluiderende omkasting t.b.v. buiten-unit warmtepomp
⊗	bediening mechanische ventilatie	⊗	verdelunit t.b.v. vloerverwarming
⊗	buitenkraan	⊗	geïsoleerde beglazing
⊗	rookmelder	⊗	matte/ondoorzichtige beglazing
⊗	opstelplaats voor wasautomaat	⊗	veiligheidsbeglazing
⊗	opstelplaats voor wasdroger	⊗	kozijn en glas 30 minuten brandwerend uitvoeren
⊗	elektrische radiator (plaats en afmeting indicatief)	⊗	pv-panelen (afmeting, aantal en ligging indicatief)
⊗	bedrukker	⊗	luik
⊗	bel	⊗	geïsoleerde vloerluik
⊗	mechanische ventilatie-unit	⊗	wdbdo 30 minuten / 60 minuten
⊗	ventilatieooster	⊗	wrd R200
⊗	ventilatieooster	⊗	minimale geluidwering binnendeur inclusief kozijn 32dB
⊗	ventilatieooster	⊗	incl. alle deurkozijnen op verdieping waar geluiderende
⊗	ventilatieooster t.b.v. dakraam	⊗	binnendeuren toegepast uitvoeren zonder bovenlicht
⊗	niet-afsluitbaar gevelrooster t.b.v. ventilatie toevoer berging		

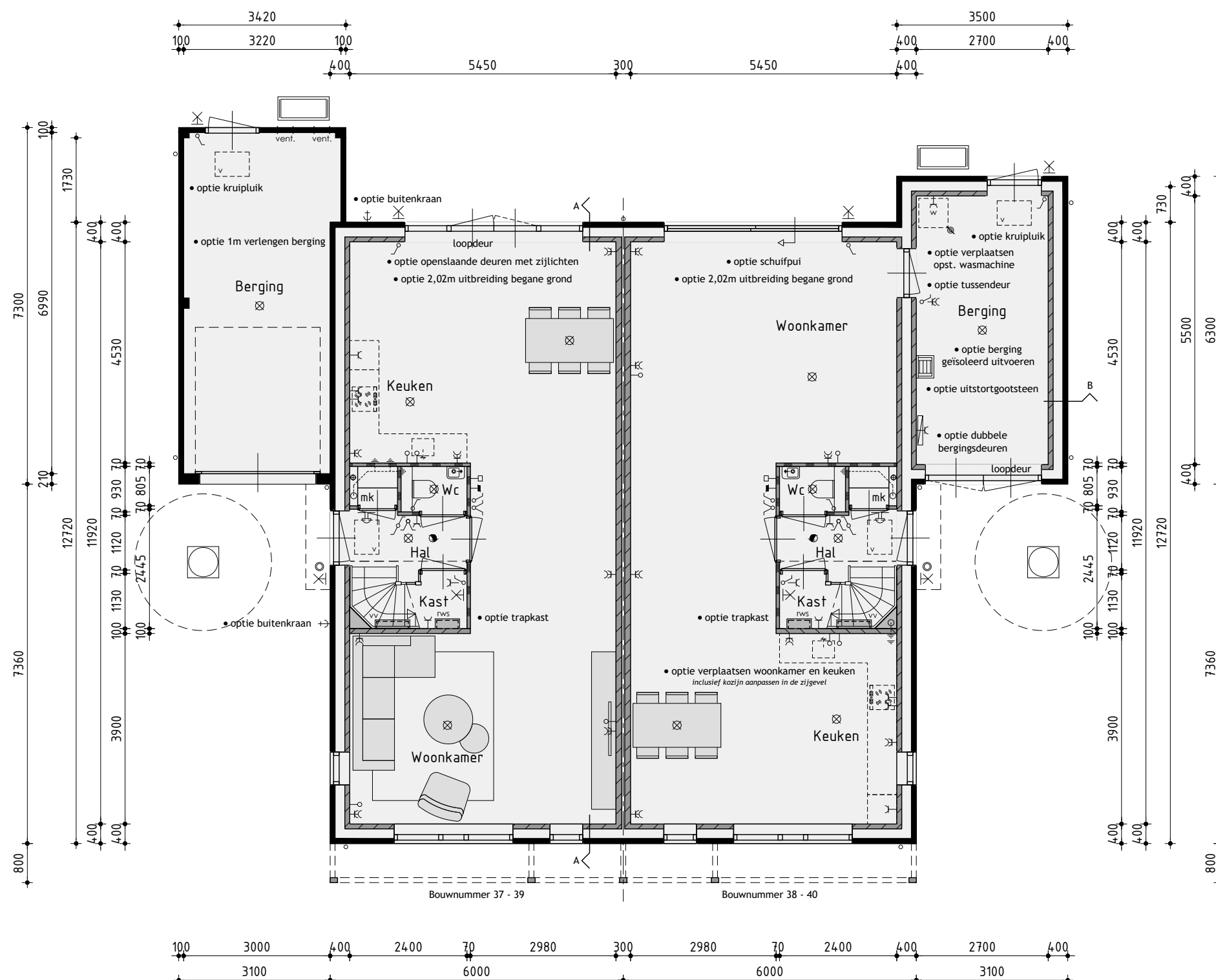
## Renvooi

⊗	baksteen schoonwerk
⊗	geïsoleerde achterconstructie voorzien van HSB en gevelbekleding
⊗	kalkzandsteen vuilwerk
⊗	dikte kalkzandsteen en wanden dragend en/of stabiliserend uitvoeren volgens tekeningen en berekeningen constructeur
⊗	kalkzandsteen ankerloze woningscheidende spouwmuur
⊗	lichte scheidingwand gipsblokken standaard
⊗	lichte scheidingwand gipsblokken zwaar
⊗	houtskeletbouw
⊗	scheidingswanden Poriso Stuc
⊗	geïsoleerde voorzetwand

de onbenoemde ruimte(n) zijn niet aangewezen voor het verblijven van personen en voldoen daarin bestaanbaar niet aan de gestelde eisen, o.a. op basis van oppervlakte, daglicht, ventilatie, geluid, vrije hoogte boven de trap en boilerinhoud van de warmtepomp.

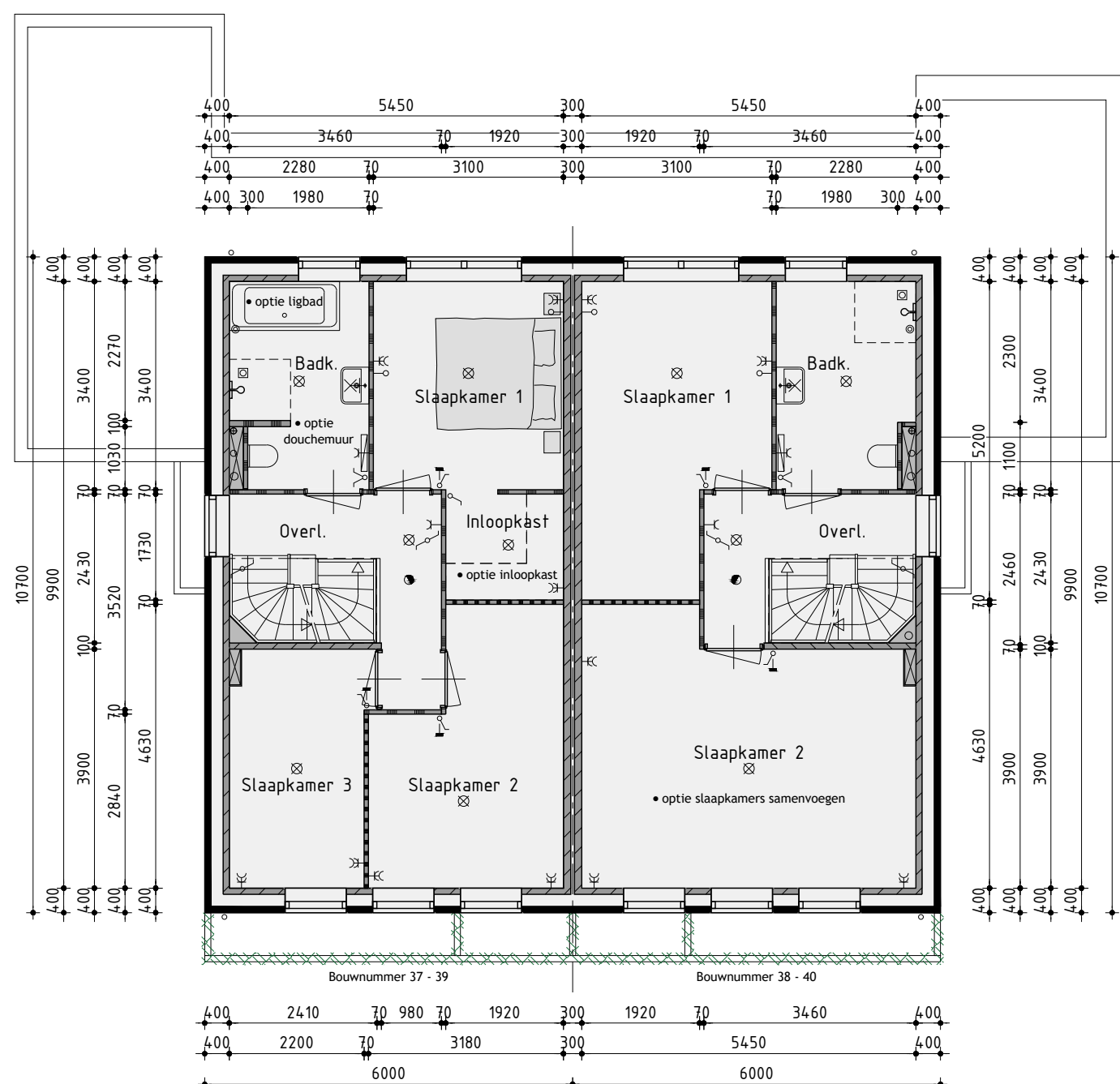


Principe doorsnede A-A



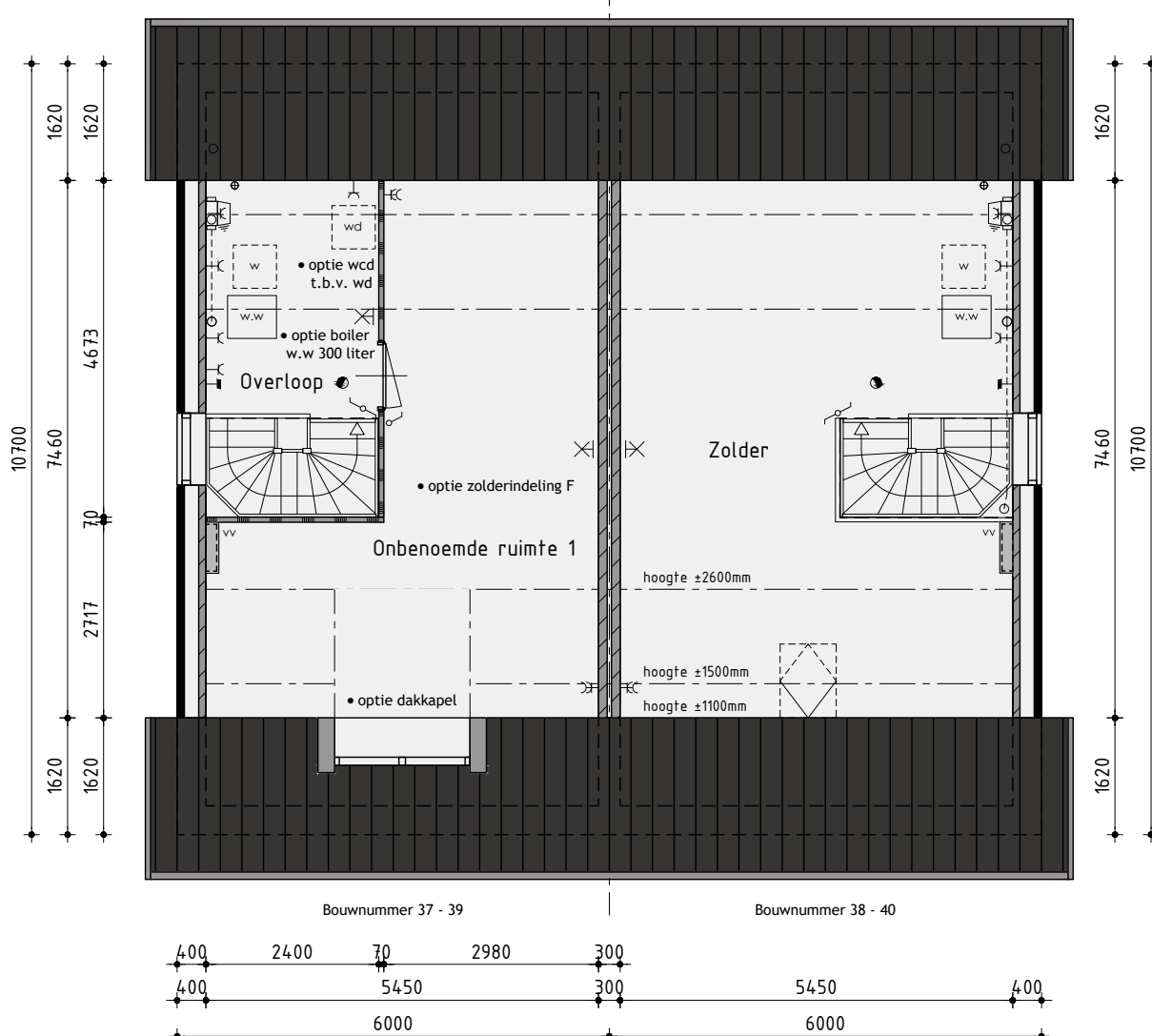
Begane grond

v.z.v. vloerverwarming exclusief berging



1ste Verdieping

v.z.v. vloerverwarming



2de Verdieping

v.z.v. vloerverwarming

Ontwikkeling: **bpd** Amsterdam  
Realisatie en kopersbegeleiding: **KUIN bv**  
De Tocht 5  
1611 HT Bovenkarspel  
(0228) 51 13 13  
info@kuinbv.nl

## Bouwnummer 37/38 en 39/40 Twee-onder-één-kapwoning type F opties

Plan: Molenblik fase 1 te Medemblik  
Gemeente Medemblik

Opdrachtgever: BPD Ontwikkeling BV  
Telefoon: 020 340 49 80  
E-mail: t.oomen@bpd.nl

## Verkooptekening

Datum 1 - 18-02-2026  
Datum 2 - 07-04-2026  
Datum 3 -  
Datum 4 -  
Datum 5 -  
Datum 6 -  
Datum 7 -  
Datum 8 -

Getekend: Guido Wittenberg  
Formaat: A3  
Schaal: 1:100

**studiodwp**

Nijenheidsweg 1a | 1613 DZ Grootebroek | T: 0228 56 50 50 | info@studiodwp.nl | www.studiodwp.nl

Werknummer: 21379  
Bladnummer: **B-06.0**

Ruben de Kraker | Yoni Blankendaal

Deze tekening is eigendom van Studio DWP en mag niet zonder haar toestemming worden verspreid of gebruikt.