



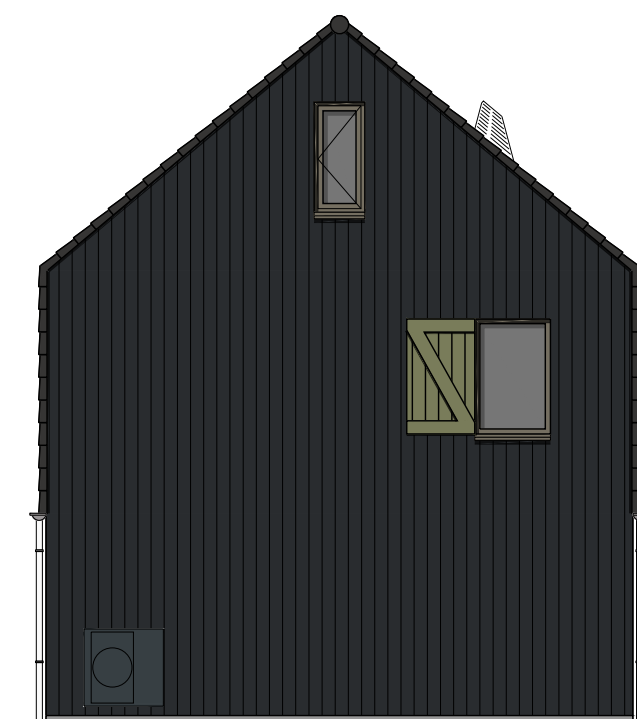
Voorgevel



Rechter zijgevel



Achtergevel



Linker zijgevel

### Kleurenschema

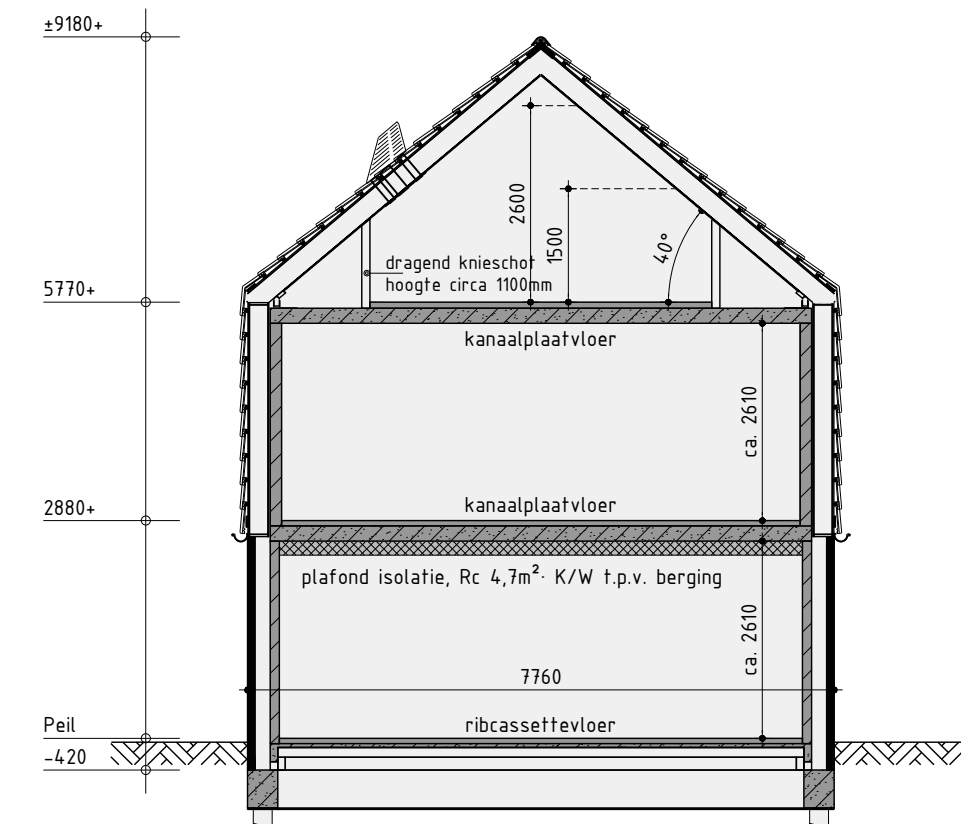
Onderdelen	Materialen	Kleur
Gevels onderbouw	Baksteen	Oranjebruin genueanceerd
Gevelbekleding verticaal	Vezelcement planken	Grafietgrijs
Dak	Keramische pan	Zwart engobe
Raamdorpels / waterslagen	Aluminium	Grijsbeige
Kozijnen	Hardhout	Grijsbeige
Draaiende delen	Hardhout	Grijsbeige
Voordeur	Samengesteld	Grafietgrijs
Deur achtergevel woning	Hardhout	Grijsbeige
Deur tuingering	Hardhout	Grafietgrijs
Stalen kanteldeur	Staal	Grafietgrijs
Goten	Zink (mastgoot)	Naturel
Hemelwaterafvoer	PVC	Grijs
Ventilatiekoosters	Aluminium	Blank geanodiseerd
Kozijnkaders t.p.v. gevelpannen	Zink	Naturel
Luiken (vast)	Hout	Rietgroen
Beplanting tegen gevel t.p.v. voorgevel	Beplanting	Groen / naturel

### Renvooi

- baksteen schoonwerk
- geïsoleerde achterconstructie voorzien van HSB en gevelbekleding
- kalkzandsteen vuilwerk
- dikke kalkzandsteen en wanden dragend en/of stabiliserend uitvoeren volgens tekeningen en berekeningen constructeur
- kalkzandsteen ankerloze woningscheidende spouwmuur
- lichte scheidingwand gipsblokken standaard
- lichte scheidingwand gipsblokken zwaar
- houtskeletbouw
- scheidingswanden Periso Stuc
- geïsoleerde voorzetwand

### Renvooi

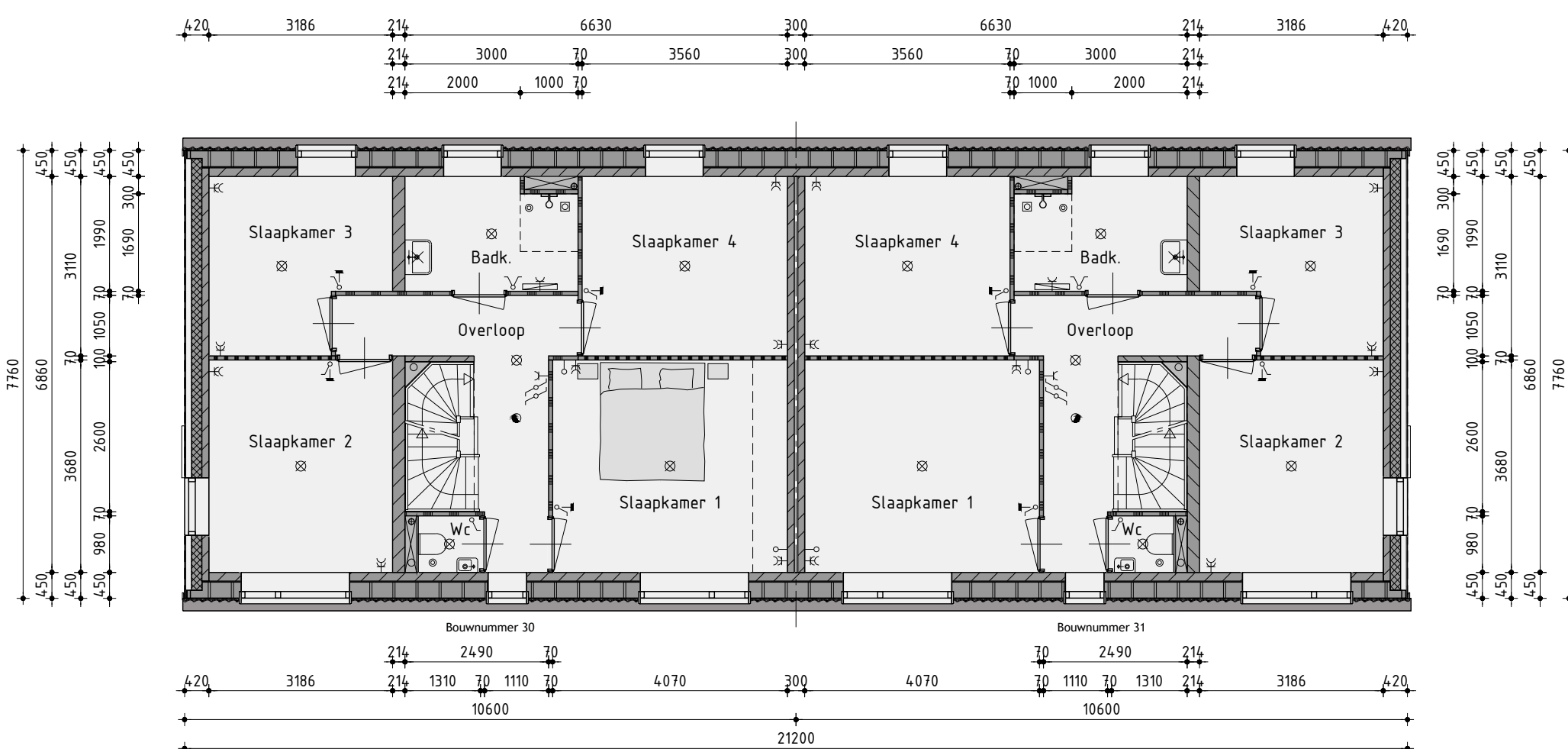
- plafondlichtaansluitpunt
- wandlichtaansluitpunt
- enkele schakelaar
- dubbele schakelaar
- wissel schakelaar
- enkele wandcontactdoos gaard
- dubbele wandcontactdoos gaard
- onbedrade leiding
- bedrade leiding
- thermostaat
- bediening mechanische ventilatie
- buitenkraan
- rookmelder
- opstelplaats voor wasautomaat
- opstelplaats voor wasdroger
- elektrische radiator (plaats en afmeting indicatief)
- bedrukker
- bel
- mechanische ventilatie-eenheid
- ventilatierooster
- ventilatierooster
- ventilatierooster
- ventilatierooster t.b.v. dakraam
- niet-afsluitbaar gevelrooster t.b.v. ventilatie toevoer berging
- wand afzuigventiel mechanische ventilatie
- plafond afzuigventiel mechanische ventilatie
- plafond afzuigventiel pijpventilator
- dakdoorvoer t.b.v. ventilatie
- warmtepomp binnen-eenheid (plaats en afmeting indicatief)
- warmtepomp buiten-eenheid (plaats en afmeting indicatief)
- binnenunit regenwatersysteem (plaats en afmeting indicatief)
- geluidwerende omkasting t.b.v. buiten-unit warmtepomp (plaats, afmeting en uitvoering indicatief weergegeven)
- verdeelunit t.b.v. vloerverwarming
- geïsoleerde beglazing
- matte/ondoorzichtige beglazing
- veiligheidsbeglazing
- kozijn en glas 30 minuten brandwerend uitvoeren
- pv-panelen (afmeting, aantal en ligging indicatief)
- luik
- geïsoleerde vloerluik
- wbdo 30 minuten / 60 minuten
- wd R200
- minimale geluidwering binnendeur inclusief kozijn 32dB incl. alle deurkozijnen op verdieping waar geluidwerende binnendeuren toegepast uitvoeren zonder bovenlicht



Principe doorsnede A-A

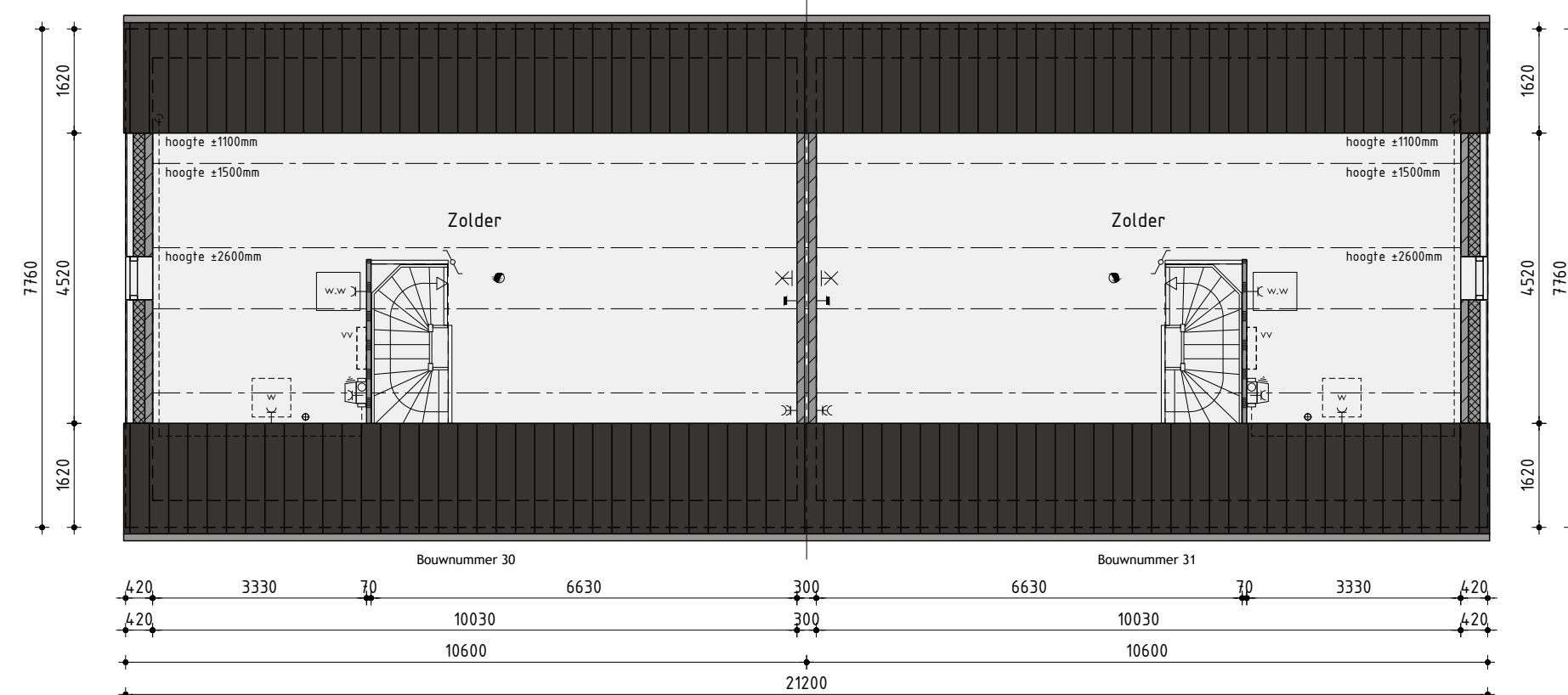
### Begane grond

v.z.v. vloerverwarming exclusief berging



1ste Verdieping

v.z.v. vloerverwarming



2de Verdieping

v.z.v. vloerverwarming

Ontwikkelaar: **bpd** Amsterdam  
Realisatie en kopersbegeleiding: **KUIN bv**  
De Tocht 5  
1611 HT Bovenkarspel  
(0228) 51 13 13  
info@kuinbv.nl

## Bouwnummer 30/31 Twee-onder-één-kapwoning type L

Plan: Molenblik fase 1 te Medemblik  
Gemeente Medemblik

Opdrachtgever: BPD Ontwikkeling BV  
Telefoon: 020 340 49 80  
E-mail: t.oomen@bpd.nl

### Verkooptekening

Datum 1 - 08-12-2025  
Datum 2 - 16-01-2026  
Datum 3 - 18-02-2026 bestek  
Datum 4 - 07-04-2026  
Datum 5 -  
Datum 6 -  
Datum 7 -  
Datum 8 -

Getekend: Guido Wittenberg  
Formaat: A3  
Schaal: 1:100

Datum 9 -  
Datum 10 -  
Datum 11 -  
Datum 12 -  
Datum 13 -  
Datum 14 -  
Datum 15 -  
Datum 16 -

**studiodwp**

Nijverheidsweg 1a | 1513 DZ Grootebroek | T: 0228 56 50 50 | info@studiodwp.nl | www.studiodwp.nl

Werknummer: 21379  
Bladnummer: **B-12.1**  
Ruben de Kraker | Yoni Blankendaal

Deze tekening is eigendom van Studio DWP en mag niet zonder haar toestemming worden verspreid of gebruikt.





• optie dubbele bergingsdeuren

Bouwnummer 30

Bouwnummer 31

## Voorgevel



Bouwnummer 31

## Rechter zijgevel



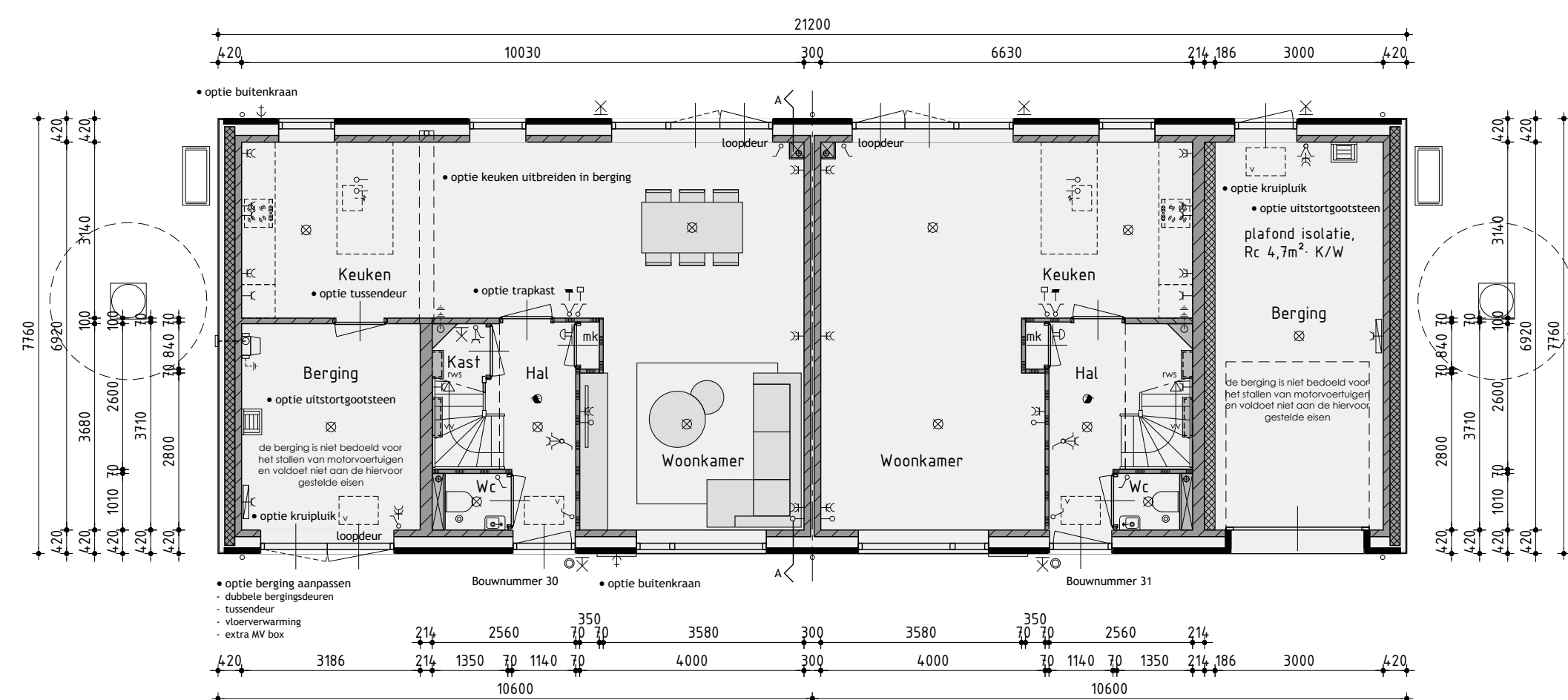
Bouwnummer 31

## Achtergevel



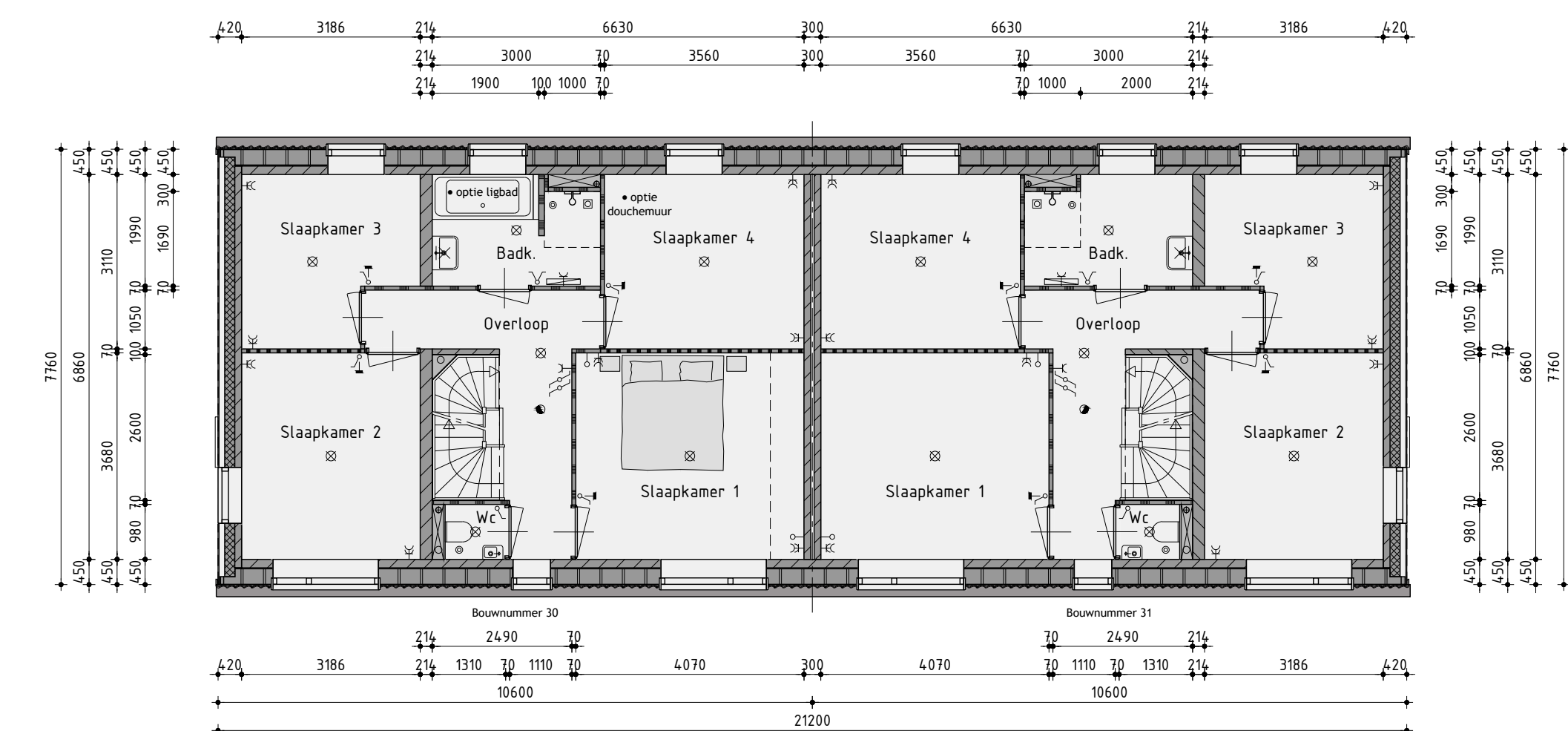
Bouwnummer 30

## Linker zijgevel



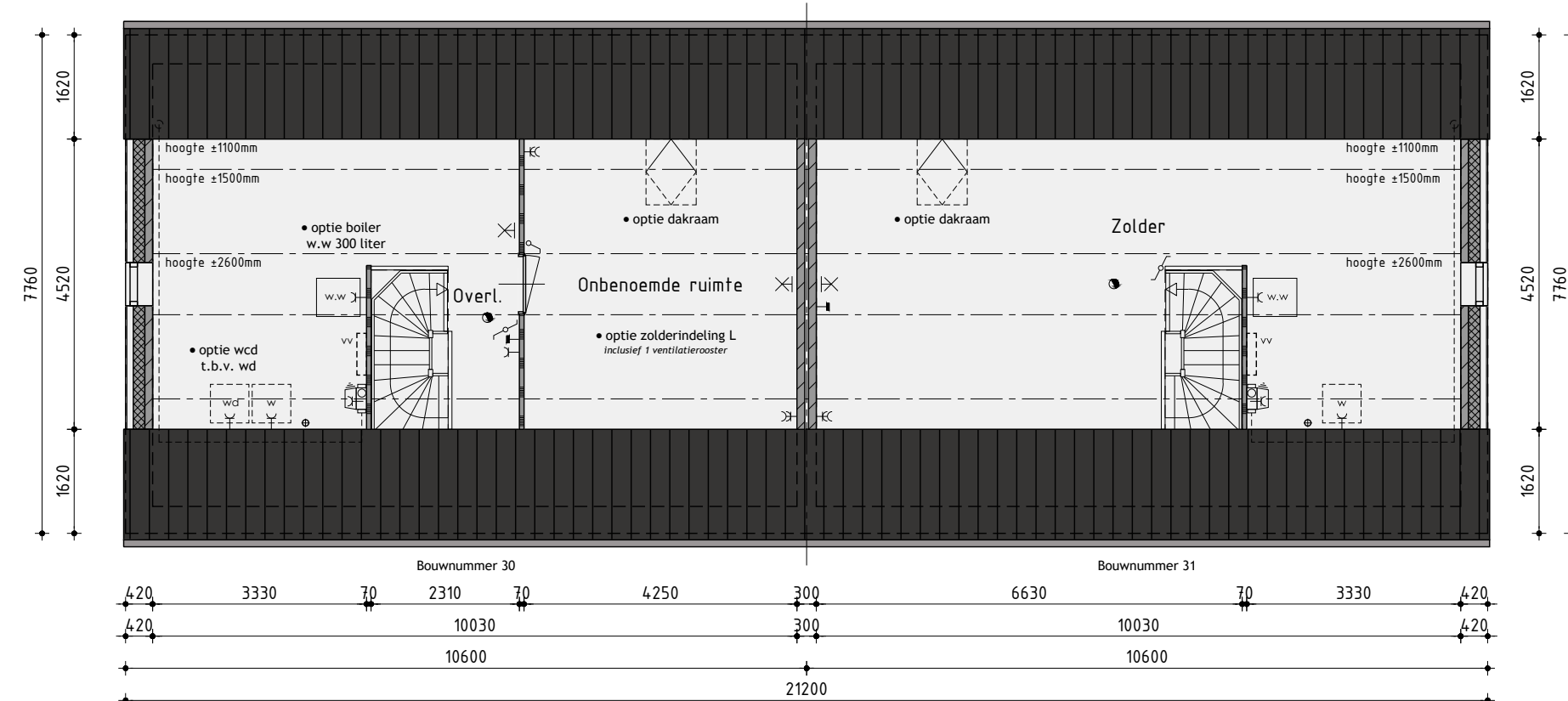
## Begane grond

v.z.v. vloerverwarming exclusief berging bwnr. 31



## 1ste Verdieping

v.z.v. vloerverwarming



## 2de Verdieping

v.z.v. vloerverwarming

## Kleurenschema

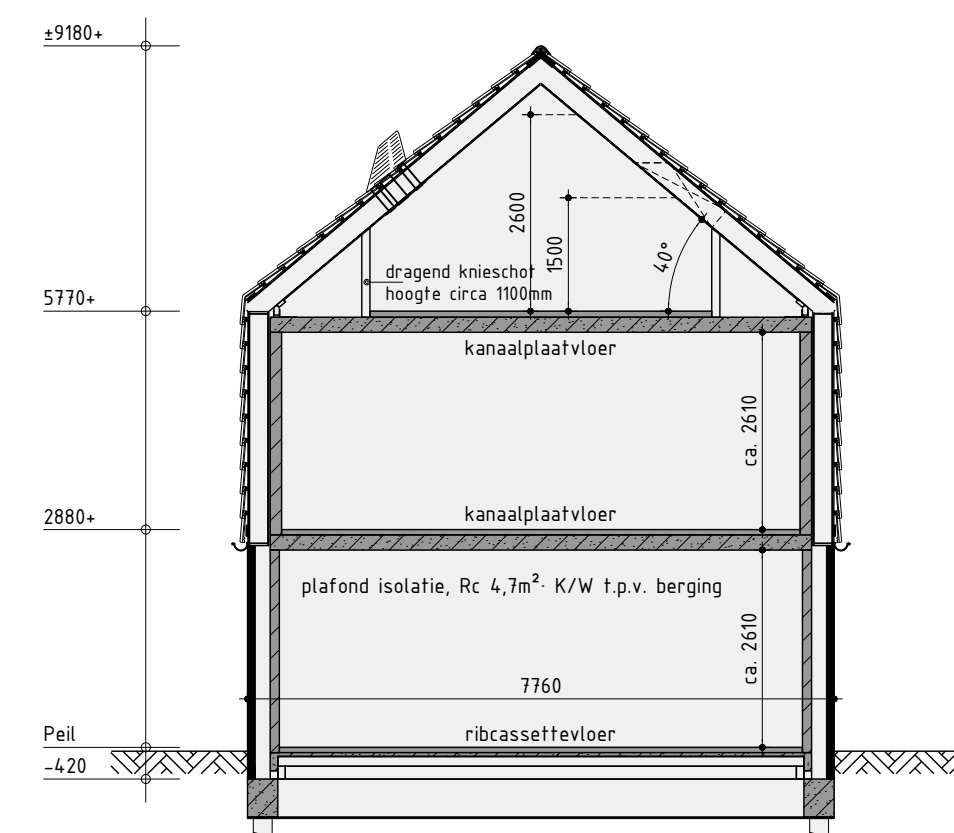
Onderdelen	Materialen	Kleur
Gevels onderbouw	Baksteen	Oranjebruin genuanceerd
Gevelbekleding verticaal	Vezelcement planken	Grafietgrijs
Dak	Keramische pan	Zwart engobe
Raamdorpels / waterslagen	Aluminium	Grijsbeige
Kozijnen	Hardhout	Grijsbeige
Draaiende delen	Hardhout	Grijsbeige
Voordeur	Samengesteld	Grafietgrijs
Deur achtergevel woning	Hardhout	Grijsbeige
Deur tuingering	Hardhout	Grafietgrijs
Stalen kanteledeur	Staal	Grafietgrijs
Dubbele bergingsdeuren	Samengesteld	Grafietgrijs
Gofen	Zink (mastgoot)	Naturel
Hemelwaterafvoer	PVC	Grijs
Ventilatieoosters	Aluminium	Blank geanodiseerd
Kozijnkaders t.p.v. gevelpannen	Zink	Naturel
Luiken (vast)	Hout	Rietgroen
Beplanting tegen gevel t.p.v. voorgevel	Beplanting	Groen / naturel
Gevel ventilatieoosters t.p.v. berging	Aluminium	Grafietgrijs

## Renvooi

- baksteen schoonwerk
- geïsoleerde achterconstructie voorzien van HSB en gevelbekleding
- kalkzandsteen vuilwerk
- dikke kalkzandsteen en wanden dragend en/of stabiliserend uitvoeren volgens tekeningen en berekeningen constructeur
- kalkzandsteen ankerloze woningscheidende spouwmuur
- lichte scheidingwand gipsblokken standaard
- lichte scheidingwand Periso Stuc
- geïsoleerde voorzetwand

## Renvooi

- plafondlichtaansluitpunt
- wandlichtaansluitpunt
- enkele schakelaar
- dubbele schakelaar
- wissel schakelaar
- enkele wandcontactdoos geaard
- dubbele wandcontactdoos geaard
- onbedrade leiding
- bedrade leiding
- thermostaat
- bediening mechanische ventilatie
- buitenkraan
- rookmelder
- opstelplaats voor wasautomaat
- opstelplaats voor wasdroger
- elektrische radiator (plaats en afmeting indicatief)
- bedrukker
- bel
- mechanische ventilatie-unit
- ventilatierooster
- ventilatierooster
- ventilatierooster
- ventilatierooster t.b.v. dakraam
- niet-afsluitbaar gevelrooster t.b.v. ventilatie toevoer berging
- wand afzuigventiel mechanische ventilatie
- plafond afzuigventiel mechanische ventilatie
- plafond afzuigventiel pijpventilator
- dakdoorvoer t.b.v. ventilatie
- warmtepomp binnen-unit (plaats en afmeting indicatief)
- warmtepomp buiten-unit (plaats en afmeting indicatief)
- binnenunit regenwatersysteem (plaats en afmeting indicatief)
- geluidwerende omkasting t.b.v. buiten-unit warmtepomp (plaats, afmeting en uitvoering indicatief weergegeven)
- verdeelunit t.b.v. vloerverwarming
- geëmailleerde beglazing
- matte/ondoorzichtige beglazing
- veiligheidsbeglazing
- kozijn en glas 30 minuten brandwerend uitvoeren
- pv-panelen (afmeting, aantal en ligging indicatief)
- luik
- geïsoleerde vloerluik
- wbdo 30 minuten / 60 minuten
- wd R200
- minimale geluidwering binnendeur inclusief kozijn 32dB incl. alle deurkozijnen op verdieping waar geluidwerende binnendeuren toegepast uitvoeren zonder bovenlicht



## Principe doorsnede A-A

Ontwikkelaar: **bpd** Amsterdam  
Realisatie en kopersbegeleiding: **KUIN bv**  
De Tocht 5  
1611 HT Bovenkarspel  
(0228) 51 13 13  
info@kuinbv.nl

## Bouwnummer 30/31 Twee-onder-één-kapwoning type L opties

Plan: Molenblik fase 1 te Medemblik  
Gemeente Medemblik

Opdrachtgever: BPD Ontwikkeling BV  
Telefoon: 020 340 49 80  
E-mail: t.oomen@bpd.nl

## Verkooptekening

Datum 1 18-02-2026  
Datum 2 07-04-2026  
Datum 3 -  
Datum 4 -  
Datum 5 -  
Datum 6 -  
Datum 7 -  
Datum 8 -

Getekend: Guido Wittenberg  
Formaat: A3  
Schaal: 1:100

Datum 9 -  
Datum 10 -  
Datum 11 -  
Datum 12 -  
Datum 13 -  
Datum 14 -  
Datum 15 -  
Datum 16 -

**studiodwp**

Nijenheidsweg 1a | 1513 DZ Grootebroek | T. 0228 56 50 50 | info@studiodwp.nl | www.studiodwp.nl

Werknummer: 21379  
Bladnummer: **B-12.0**  
Ruben de Kraker | Yoni Blankendaal