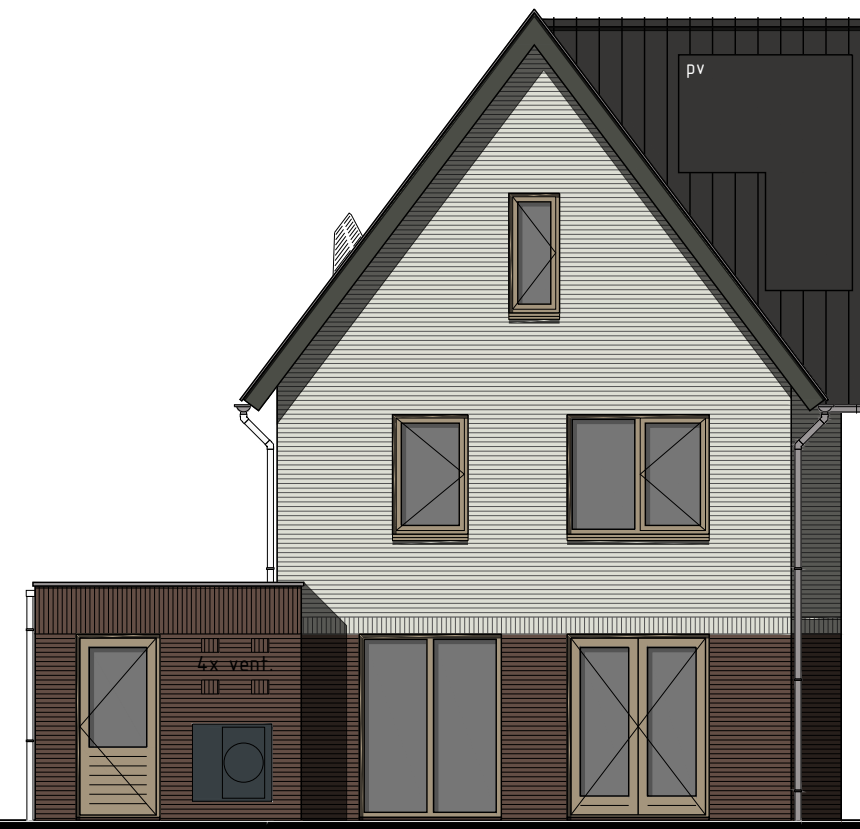




Voorgevel



Rechter zijgevel



Achtergevel



Linker zijgevel

Kleurenschema

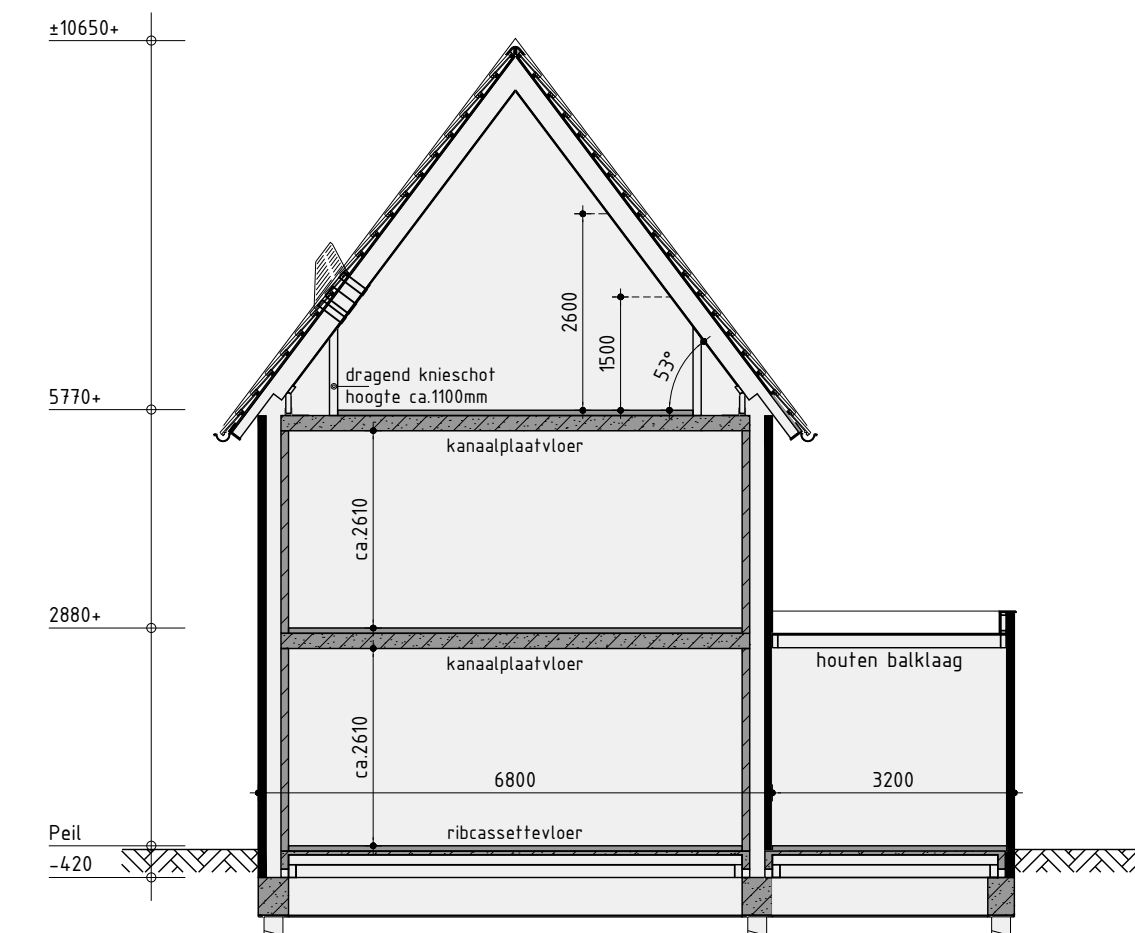
| Onderdelen | Materialen | Kleur |
|------------------------------|-----------------|--------------------|
| Gevels onderbouw | Baksteen | Bruin geuanceerd |
| Gevels bovenbouw | Wit, gesausd | Grijswit |
| Gevelaccent, strekkenrolraag | Wit, gesausd | Grijswit |
| Dak | Keramische pan | Zwart engobe |
| Raandorpels / waterslagen | Aluminium | Grijsbeige |
| Kozijnen | Hardhout | Grijsbeige |
| Draaiende delen | Hardhout | Grijsbeige |
| Voordeur | Samengesteld | Rietgroen |
| Overige deuren | Hardhout | Beigegrijs |
| Stalen kanteledeur | Staal | Beigegrijs |
| Boeidelen | Hout | Omber grijs |
| Goten | Zink (mastgoot) | Natuerel |
| Hemelwaterafvoer | PVC | Natuerel |
| Ventilatie-roosters | Aluminium | Blank geanodiseerd |
| Pergola | Hout | Natuerel |
| Dakrandafwerking berging | Aluminium trim | Grijs |

Renvooi

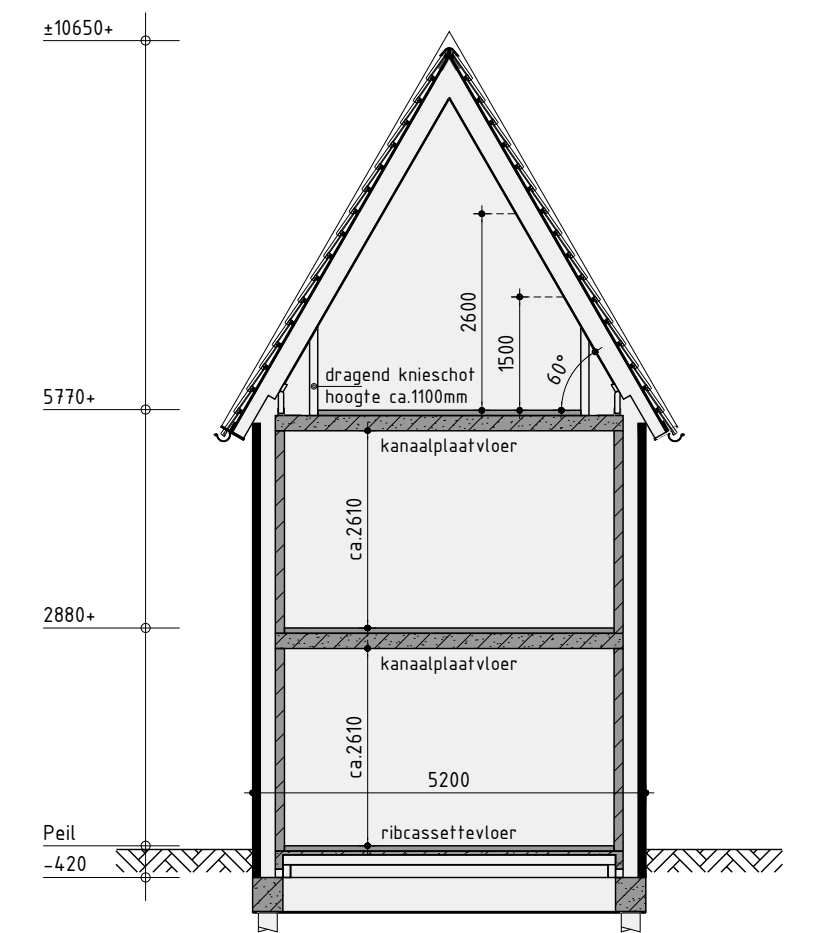
- baksteen schoonwerk
- geïsoleerde achterconstructie voorzien van HSB en gevelbekleding
- alkazandsteen vuilwerk
- dikte kalkzandsteen en wanden dragend en/of stabiliserend uitvoeren volgens tekeningen en berekeningen constructeur
- alkazandsteen ankerloze woningscheidende spouwmuur
- lichte scheidingwand gipsblokken standaard
- lichte scheidingwand gipsblokken zwaar
- houtskeletbouw
- scheidingswanden Poriso Stuc
- geïsoleerde voorzetwand

Renvooi

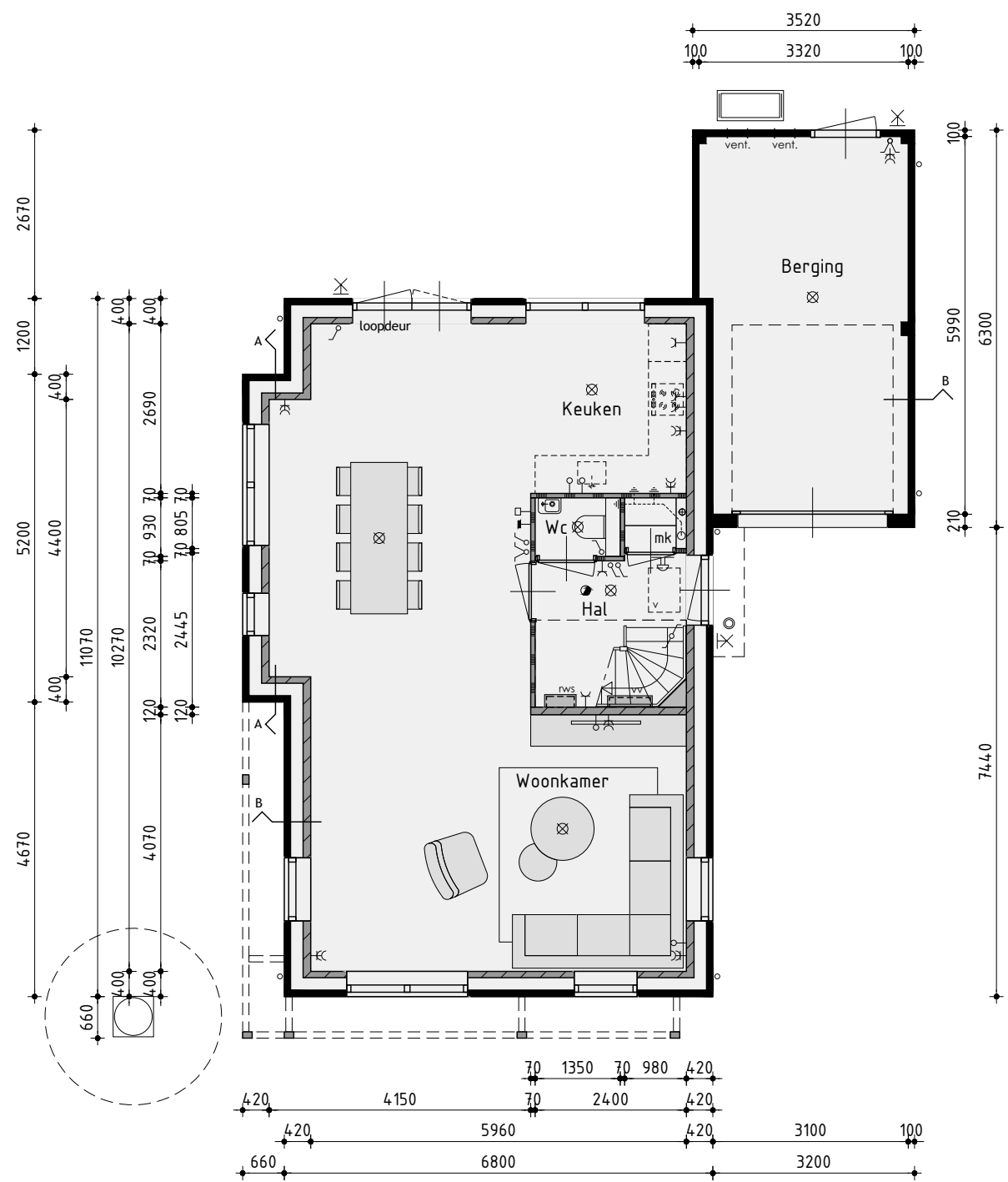
- plafondlichtaansluitpunt
- wandlichtaansluitpunt
- enkele schakelaar
- dubbele schakelaar
- wissel schakelaar
- enkele wandcontactdoos geaard
- dubbele wandcontactdoos geaard
- onbedrade leiding
- bedrade leiding
- thermostaat
- bediening mechanische ventilatie
- buitenkraan
- rookmelder
- opstelplaats voor wasautomaat
- opstelplaats voor wasdroger
- elektrische radiator (plaats en afmeting indicatief)
- bedrukker
- bel
- mechanische ventilatie-unit
- ventilatie-rooster
- ventilatie-rooster
- ventilatie-rooster
- ventilatie-rooster t.b.v. dakraam
- niet-afsluitbaar gevelrooster t.b.v. ventilatie toevoer berging
- wand afzuigventiel mechanische ventilatie
- plafond afzuigventiel mechanische ventilatie
- plafond afzuigventiel pijpventilator
- dakdoorvoer t.b.v. ventilatie
- warmtepomp binnen-unit (plaats en afmeting indicatief)
- warmtepomp buiten-unit (plaats en afmeting indicatief)
- binnenunit regenwatersysteem (plaats en afmeting indicatief)
- geluidwerende omkasting t.b.v. buiten-unit warmtepomp (plaats, afmeting en uitvoering indicatief weergegeven)
- verdeelunit t.b.v. vloerverwarming
- geïmilleerde beglazing
- matte/ondoorzichtige beglazing
- veiligheidsbeglazing
- kozijn en glas 30 minuten brandwerend uitvoeren
- pv-panelen (afmeting, aantal en ligging indicatief)
- luik
- geïsoleerde vloerluik
- wbdo 30 minuten / 60 minuten
- wd R200
- minimale geluidwering binnendeur inclusief kozijn 32dB incl. alle deurkozijnen op verdieping waar geluidwerende binnendeuren toegepast uitvoeren zonder bovenlicht



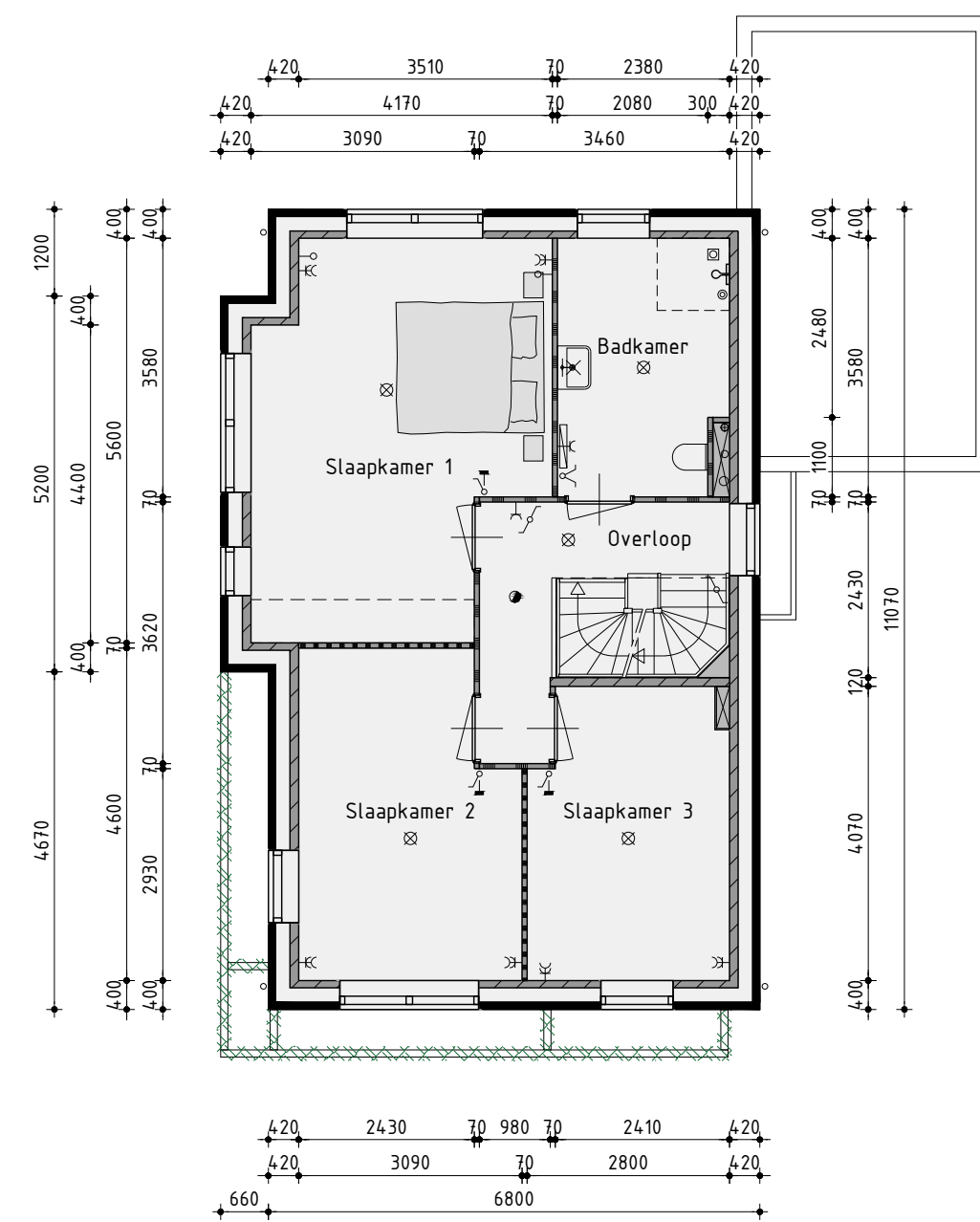
Principe doorsnede A-A



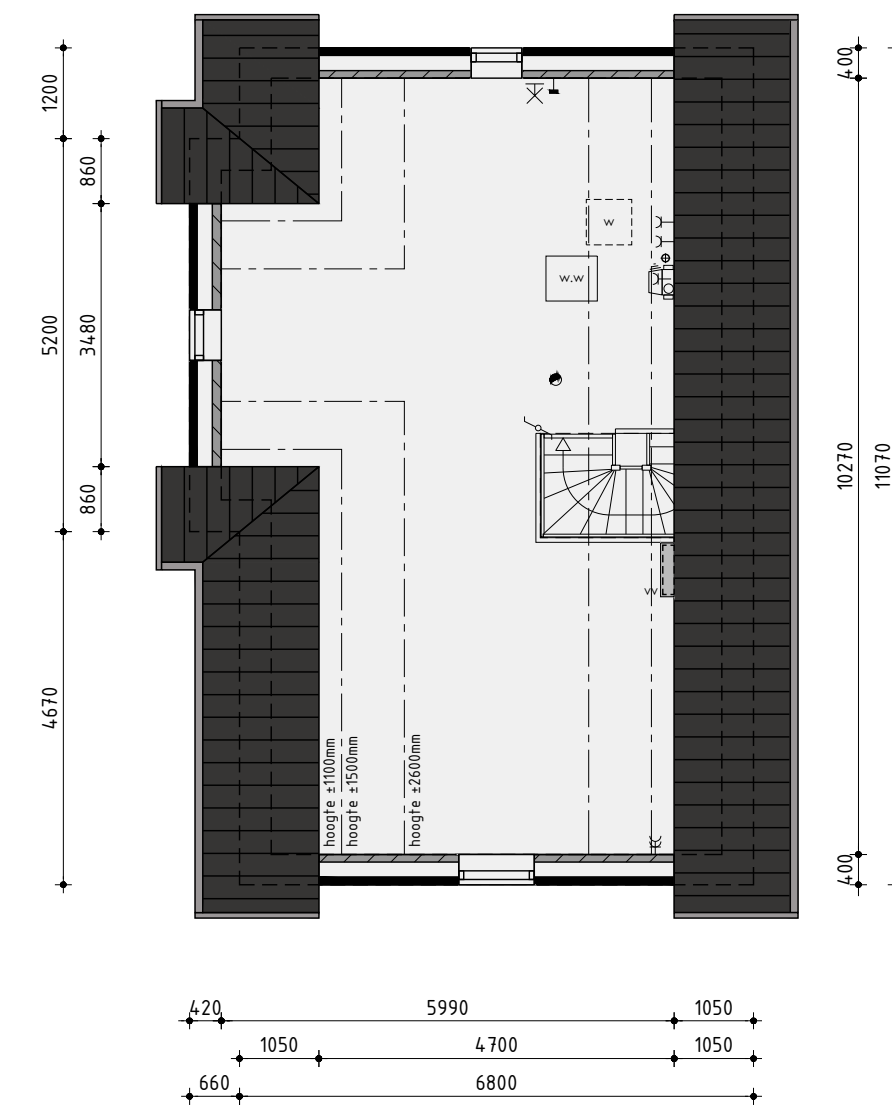
Principe doorsnede B-B



Begane grond
v.z.v. vloerverwarming exclusief berging



1ste Verdieping
v.z.v. vloerverwarming



2de Verdieping
v.z.v. vloerverwarming

Ontwikkeling: **bpd** Amsterdam
Realisatie en kopersbegeleiding: **KUIN bv**
De Tocht 5
1611 HT Bovenkarspel
(0228) 51 13 13
info@kuinbv.nl

Bouwnummer 36 Vrijstaande woning type E

Plan: Molenblik fase 1 te Medemblik
Gemeente Medemblik

Opdrachtgever: BPD Ontwikkeling BV
Telefoon: 020 340 49 809
E-mail: t.oomen@bpd.nl

Verkooptekening

Datum 1 - 08-12-2025
Datum 2 - 16-01-2026
Datum 3 - 18-02-2026 bestek
Datum 4 - 07-04-2026
Datum 5 -
Datum 6 -
Datum 7 -
Datum 8 -

Getekend: Guido Wittenberg
Formaat: A3
Schaal: 1:100

Datum 9 -
Datum 10 -
Datum 11 -
Datum 12 -
Datum 13 -
Datum 14 -
Datum 15 -
Datum 16 -

studiodwp

Nijenheidsweg 1a | 1613 DZ Grootebroek | T: 0228 56 50 50 | info@studiodwp.nl | www.studiodwp.nl

Werknnummer: 21379
Bladnummer: **B-05.1**

Ruben de Kraker, Yoni Blankendaal

Deze tekening is eigendom van Studio DWP en mag niet zonder haar toestemming worden verspreid of gebruikt



Voorgevel



Rechter zijgevel



Achtergevel



Linker zijgevel

Kleurenschema

| Onderdelen | Materialen | Kleur |
|------------------------------|-----------------|-------------------|
| Gevels onderbouw | Baksteen | Bruin geuanceerd |
| Gevels bovenbouw | Wit, gesausd | Grijswit |
| Gevelaccent, strekkenrolraag | Wit, gesausd | Grijswit |
| Dak | Keramische pan | Zwart engobe |
| Raamdorpels / waterslagen | Aluminium | Grijsbeige |
| Kozijnen | Hardhout | Grijsbeige |
| Draaiende delen | Hardhout | Grijsbeige |
| Voordeur | Samengesteld | Rietgroen |
| Overige deuren | Hardhout | Beigegrijs |
| Dubbele bergingsdeuren | Samengesteld | Beigegrijs |
| Boeidelen | Hout | Omber grijs |
| Goten | Zink (mastgoot) | Natuerl |
| Hemelwaterafvoer | PVC | Grijs |
| Ventilatieroosters | Aluminium | Blank geandiseerd |
| Bekleding dakkapel | Paintpanel | Omber grijs |
| Pergola | Hout | Natuerl |
| Dakrandafwerking berging | Aluminium trim | Grijs |

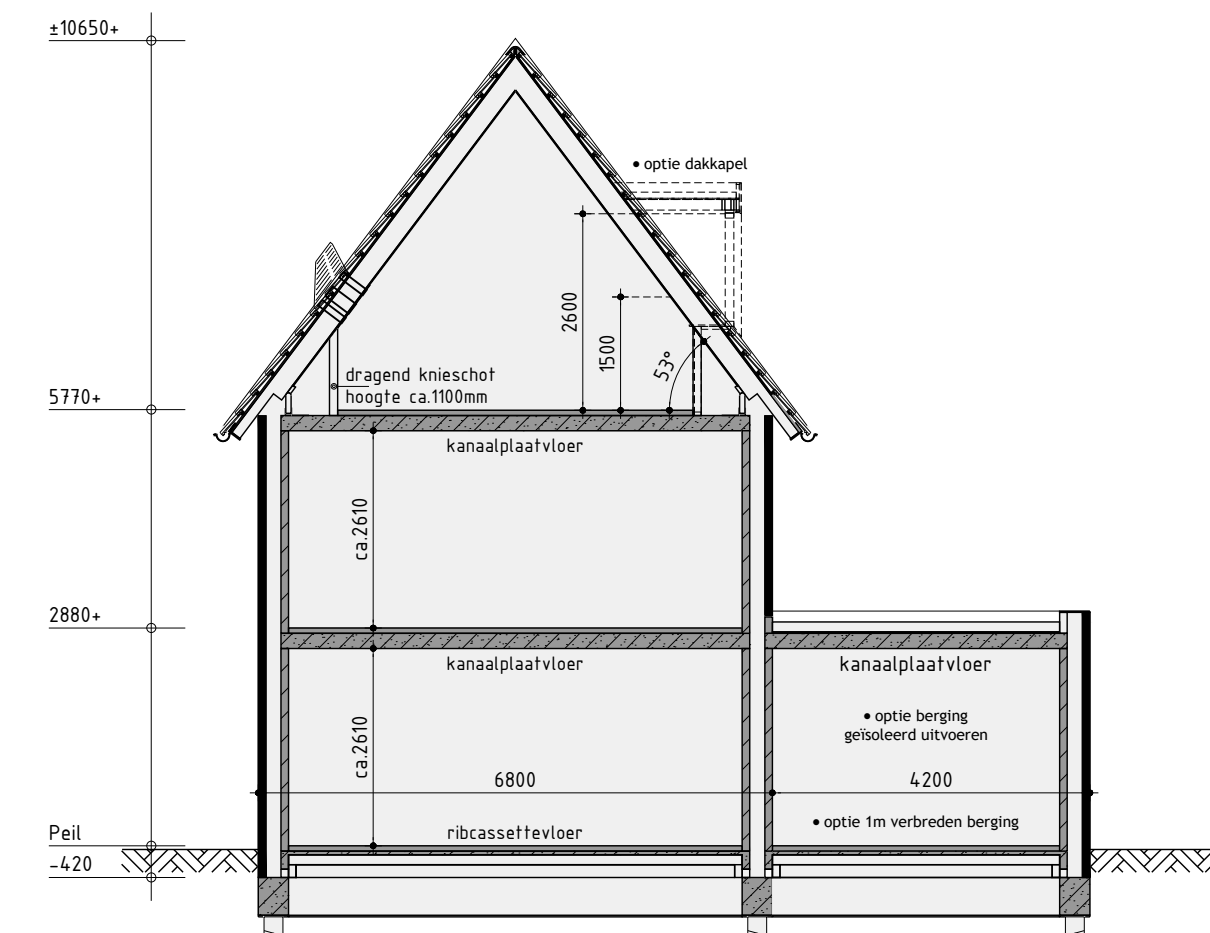
Renvooi

| | |
|--|---------------------------------------------------------------------------------------------------------------------|
| | baksteen schoonwerk |
| | geïsoleerde achterconstructie voorzien van HSB en gevelbekleding |
| | kalkzandsteen vuilwerk |
| | dikte kalkzandsteen en wanden dragend en/of stabiliserend uitvoeren volgens tekeningen en berekeningen constructeur |
| | kalkzandsteen ankerlaze woningscheidende spouwmuur |
| | lichte scheidingswand gipsblokken standaard |
| | lichte scheidingswand gipsblokken zwaar |
| | houtskeletbouw |
| | scheidingswanden Poriso Stuc |
| | geïsoleerde voorzetwand |

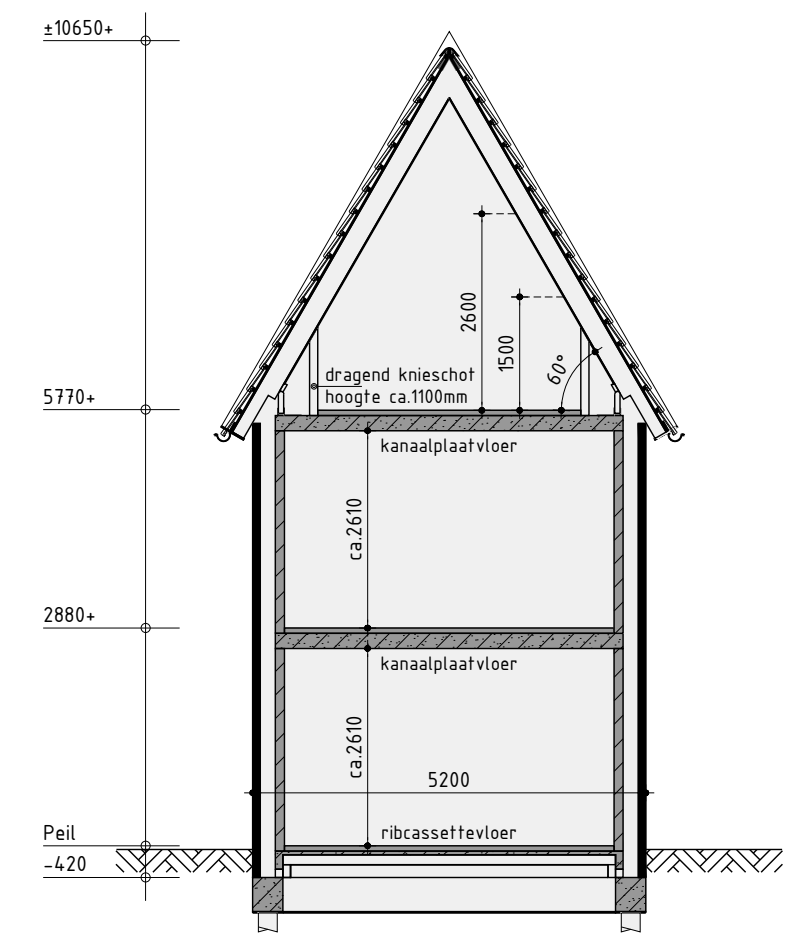
Renvooi

| | |
|--|--------------------------------------------------------------------------------------------------------------------------------------------------------------------|
| | plafondlichtaansluitpunt |
| | wandcontactdoos |
| | enkele schakelaar |
| | dubbele schakelaar |
| | wissel schakelaar |
| | enkele wandcontactdoos geaard |
| | dubbele wandcontactdoos geaard |
| | onbedrade leiding |
| | bedrade leiding |
| | thermosfaaf |
| | bediening mechanische ventilatie |
| | buitenkraan |
| | rookmelder |
| | opstelplaats voor wasautomaat |
| | opstelplaats voor wasdroger |
| | elektrische radiator (plaats en afmeting indicatief) |
| | bel |
| | mechanische ventilatie-unit |
| | ventilatierooster |
| | ventilatierooster |
| | ventilatierooster |
| | niet-afsluitbaar gevelrooster t.b.v. ventilatie toevoer berging |
| | wand afzuigventiel mechanische ventilatie |
| | plafond afzuigventiel mechanische ventilatie |
| | plafond afzuigventiel pijpventilator |
| | dakdoorvoer t.b.v. ventilatie |
| | warmtepomp binnen-unit (plaats en afmeting indicatief) |
| | warmtepomp buiten-unit (plaats en afmeting indicatief) |
| | binnenunit regenwatersysteem (plaats en afmeting indicatief) |
| | geluidwerende omkasting t.b.v. buiten-unit warmtepomp (plaats, afmeting en uitvoering indicatief weergegeven) |
| | verdeelunit t.b.v. vloerverwarming |
| | geëmailleerde beglazing |
| | matte/ondoorzichtige beglazing |
| | veiligheidsbeglazing |
| | kozijn en glas 30 minuten brandwerend uitvoeren |
| | pv-panelen (afmeting, aantal en ligging indicatief) |
| | luik |
| | geïsoleerde vloerluis |
| | wbdo 30 minuten / 60 minuten |
| | wrdr R200 |
| | minimale geluidwering binnendeur inclusief kozijn 32dB incl. alle deurkozijnen op verdieping waar geluidwerende binnendeuren toegepast uitvoeren zonder bovenlicht |

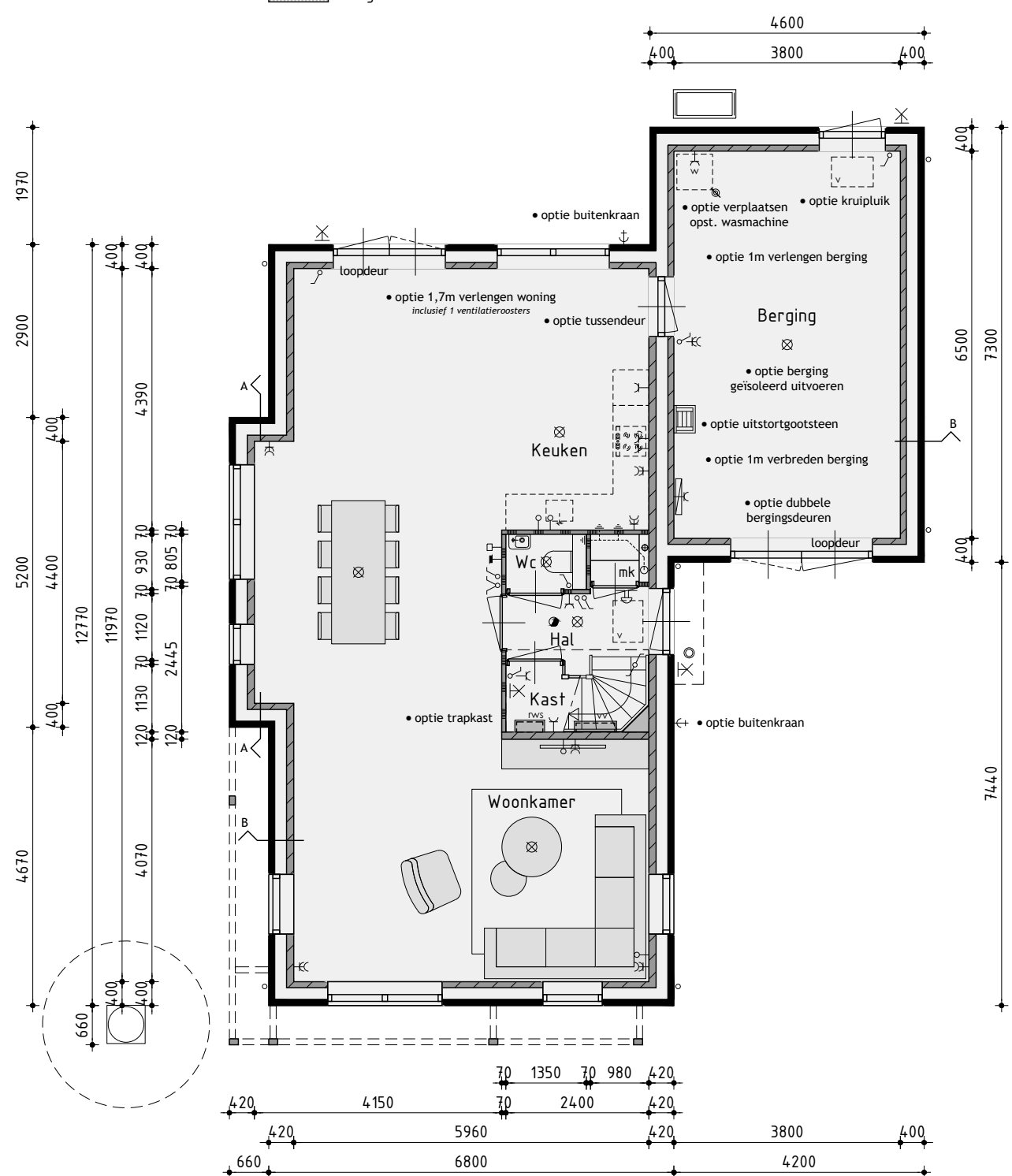
de onbenoemde ruimtelijke zijn niet aangewezen voor het verblijven van personen en voldoen daarin bestaand niet aan de gestelde eisen, o.a. op basis van oppervlakte, daglicht, ventilatie, geluid, vrije hoogte boven de trap en boilerinhoud van de warmtepomp.



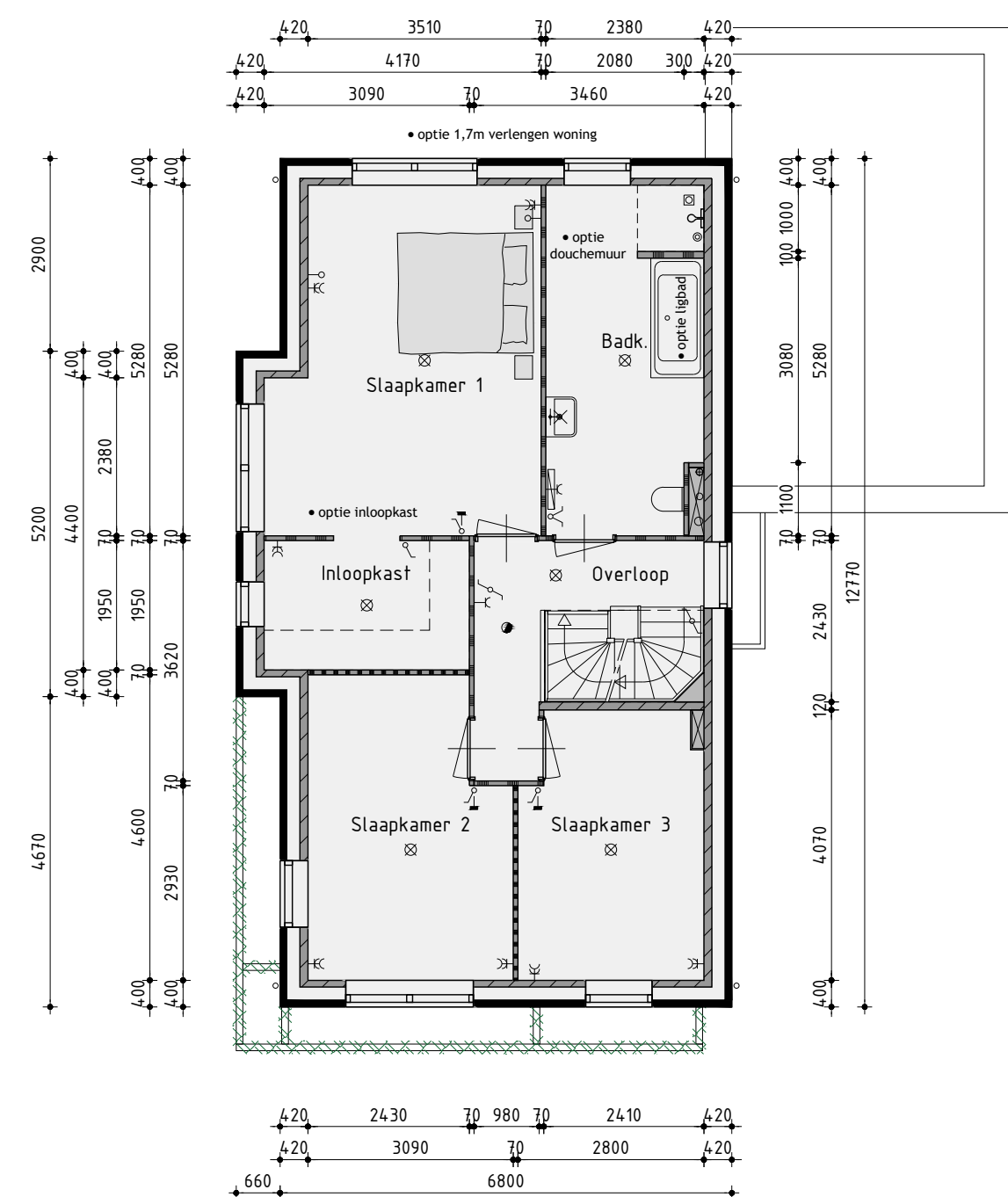
Principe doorsnede A-A



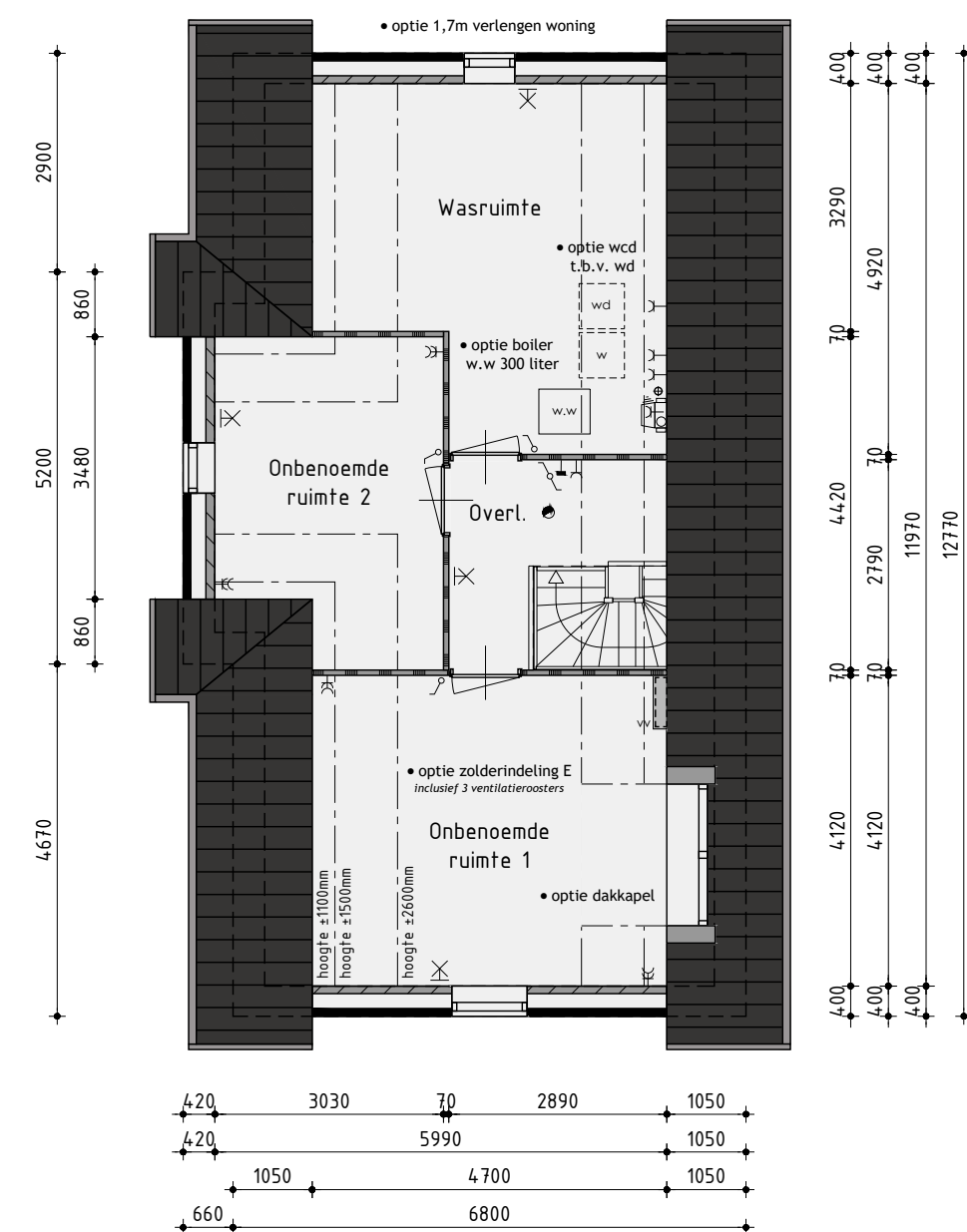
Principe doorsnede B-B



Begane grond
v.z.v. vloerverwarming exclusief berging



1ste Verdieping
v.z.v. vloerverwarming



2de Verdieping
v.z.v. vloerverwarming

Ontwikkeling:
bpd
Amsterdam

Realisatie en kopersbegeleiding:
KUIN bv
Amsterdam

De Tocht 5
1611 HT Bovenkarspel
(0228) 51 13 13
info@kuinbv.nl

Bouwnummer 36 Vrijstaande woning type E opties

Plan: Molenblik fase 1 te Medemblik
Gemeente Medemblik

Opdrachtgever: BPD Ontwikkeling BV
Telefoon: 020 340 49 809
E-mail: t.oomen@bpd.nl

Getekend: Guido Wittenberg
Formaat: A3
Schaal: 1:100

Verkooptekening

Datum 1 18-02-2026
Datum 2 07-04-2026
Datum 3 -
Datum 4 -
Datum 5 -
Datum 6 -
Datum 7 -
Datum 8 -

Datum 9 -
Datum 10 -
Datum 11 -
Datum 12 -
Datum 13 -
Datum 14 -
Datum 15 -
Datum 16 -

studiodwp

Nijenheidsweg 1a | 1613 DZ Grootebroek | T: 0228 56 50 50 | info@studiodwp.nl | www.studiodwp.nl

Werknummer: 21379
Bladnummer: **B-05.0**
Ruben de Kraker | Von Blankendaal

Deze tekening is eigendom van Studio DWP en mag niet zonder haar toestemming worden verspreid of gebruikt.